



Studentische LEHRVERANSTALTUNGSBEWERTUNG
Ergebnis

Anzahl insgesamt abgegebene Bewertungsbögen: 12

Teil A: Multiple Choice Fragen

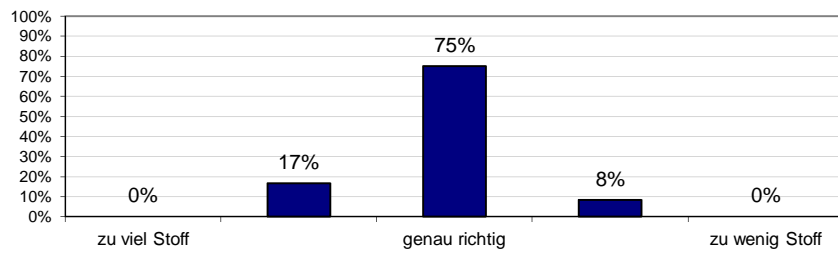
1. Wie beurteilen Sie die Stoffmenge der Veranstaltung?

Abgegebene Stimmen:

12

entspricht:

100%



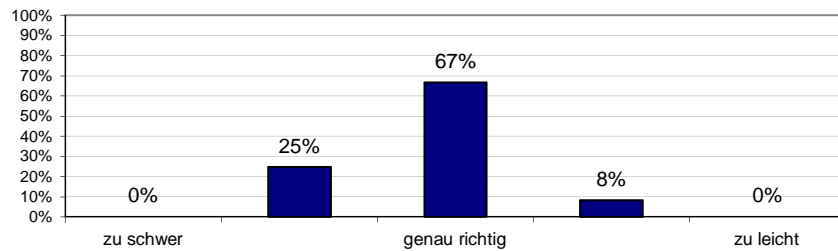
2. Wie beurteilen Sie die Schwierigkeit der Veranstaltung?

Abgegebene Stimmen:

12

entspricht:

100%



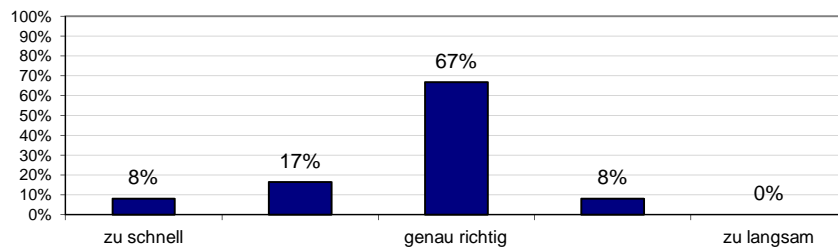
3. Wie beurteilen Sie das Tempo der Veranstaltung?

Abgegebene Stimmen:

12

entspricht:

100%



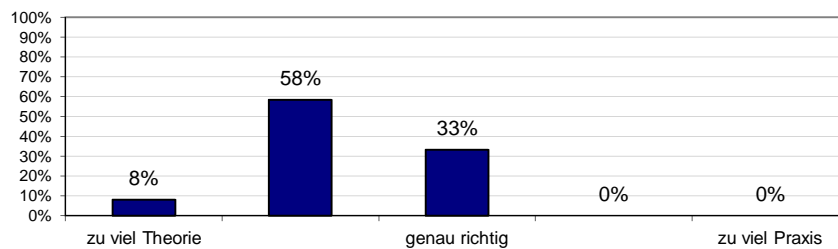
4. Wie beurteilen Sie das Verhältnis von Theorie und Praxisbeispielen?

Abgegebene Stimmen:

12

entspricht:

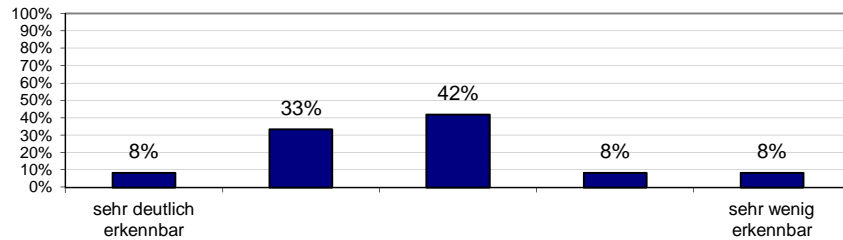
100%



5. Wie deutlich ist für Sie der "rote Faden" in der Veranstaltung erkennbar?

Abgegebene Stimmen:
12

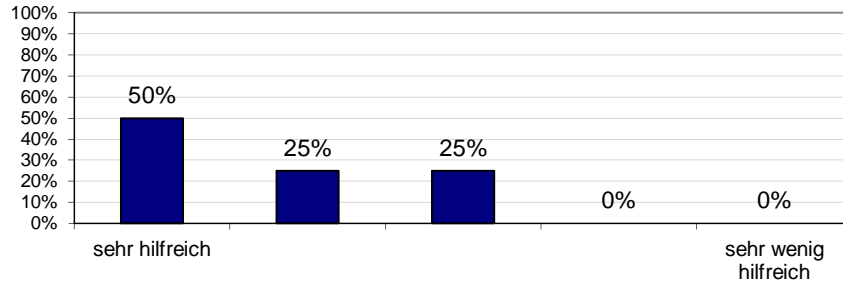
entspricht:
100%



6. Wie hilfreich ist für Sie die Arbeitsatmosphäre in der Veranstaltung?

Abgegebene Stimmen:
12

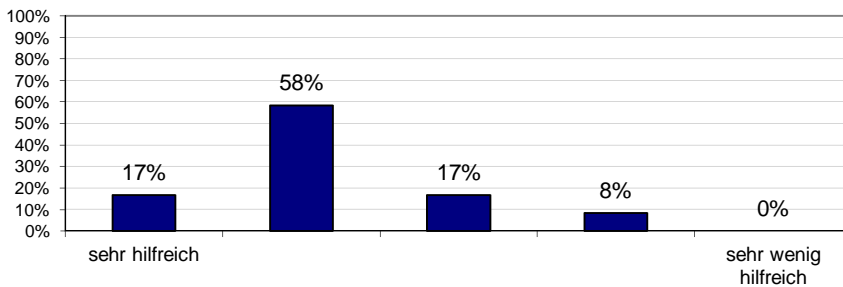
entspricht:
100%



7. Wie hilfreich sind für Sie die eingesetzten Lehrmethoden (Vorlesung, Diskussion, Übung, etc)?

Abgegebene Stimmen:
12

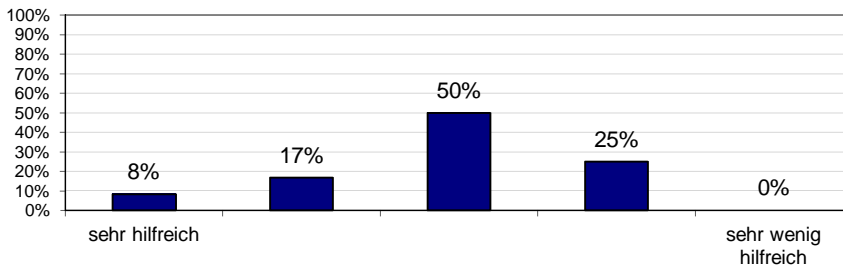
entspricht:
100%



8. Wie hilfreich sind für Sie die angebotenen Arbeitsmaterialien?

Abgegebene Stimmen:
12

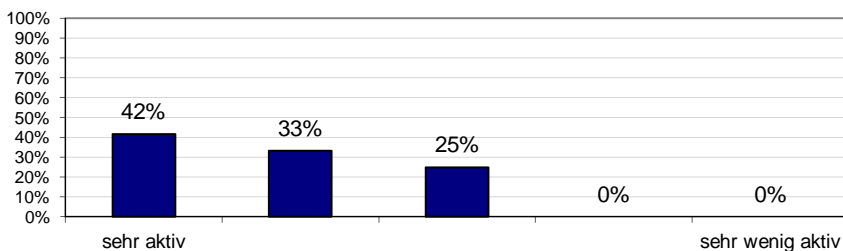
entspricht:
100%



9. Wie aktiv können Sie sich an der Veranstaltung beteiligen?

Abgegebene Stimmen:
12

entspricht:
100%

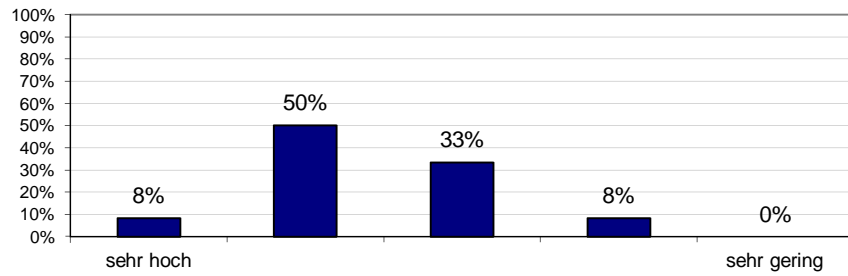


10. Wie bewerten Sie Ihre eigene Motivation den Stoff über die Veranstaltung hinaus zu vertiefen?

Abgegebene Stimmen:

12

entspricht:
100%

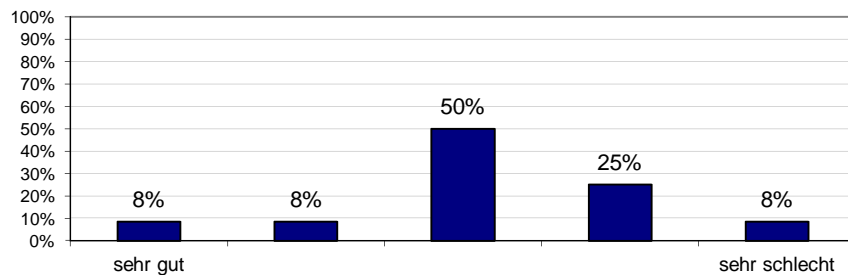


11. Wie beurteilen Sie Ihre Vorkenntnisse für die Veranstaltung?

Abgegebene Stimmen:

12

entspricht:
100%

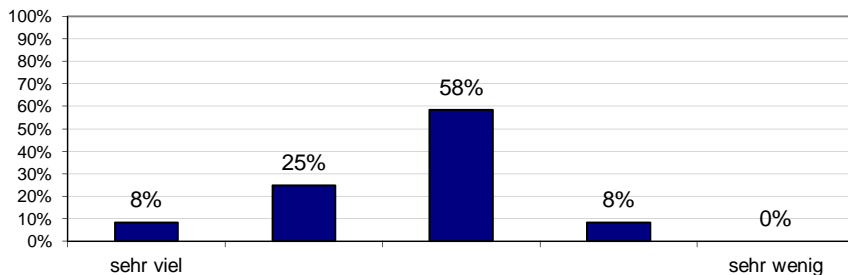


12. Wie viel haben Sie bisher in der Veranstaltung gelernt?

Abgegebene Stimmen:

12

entspricht:
100%



Teil B: Kommentare

Allgemein

- Super Vorlesung, viel gelernt bis jetzt (1 Nennung/8%)
- Vorlesungsfolien ins Wiki hochladen (1 Nennung/8%)

Frage 1

- zu früh im Sem., um das beurteilen zu können (Wertung 2) (1 Nennung/8%)

Frage 5

- Folienstruktur unklar: in welchem Kap./Unterkap. befindet man sich? (Wertung 5) (1 Nennung/8%)

Frage 7

- Netzplan war 1a (Wertung 2) (1 Nennung/8%)

Frage 8

- mehr Info auf Folien (Wertung 4) (1 Nennung/8%)

Frage 12

- ich gelobe Besserung (Wertung 3) (1 Nennung/8%)