



**Studentische LEHRVERANSTALTUNGSBEWERTUNG
 Ergebnis**

Anzahl insgesamt abgegebene Bewertungsbögen: **8**

Teil A: Multiple Choice Fragen

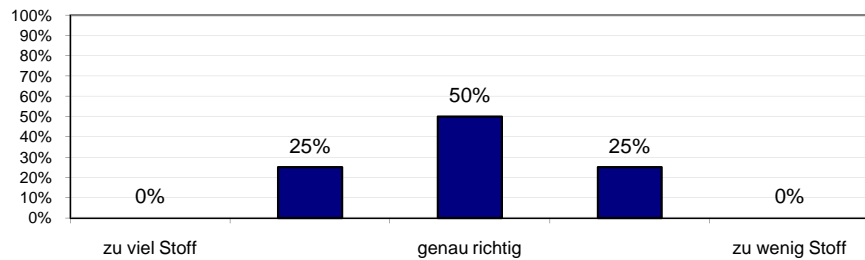
1. Wie beurteilen Sie die Stoffmenge der Veranstaltung?

Abgegebene Stimmen:

8

entspricht:

100%



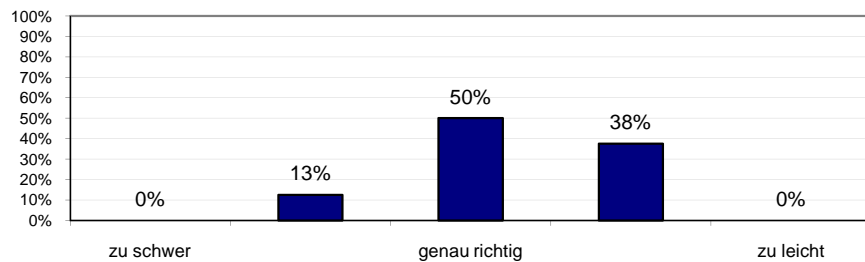
2. Wie beurteilen Sie die Schwierigkeit der Veranstaltung?

Abgegebene Stimmen:

8

entspricht:

100%



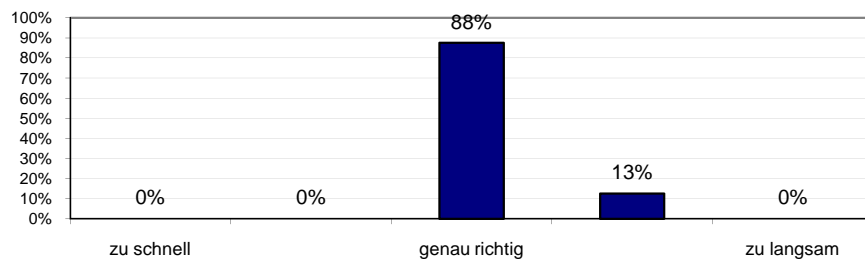
3. Wie beurteilen Sie das Tempo der Veranstaltung?

Abgegebene Stimmen:

8

entspricht:

100%



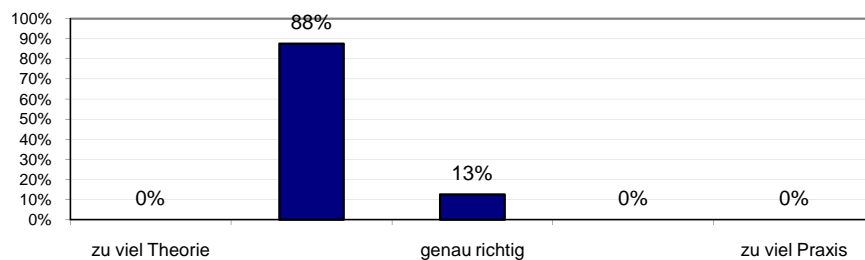
4. Wie beurteilen Sie das Verhältnis von Theorie und Praxisbeispielen?

Abgegebene Stimmen:

8

entspricht:

100%



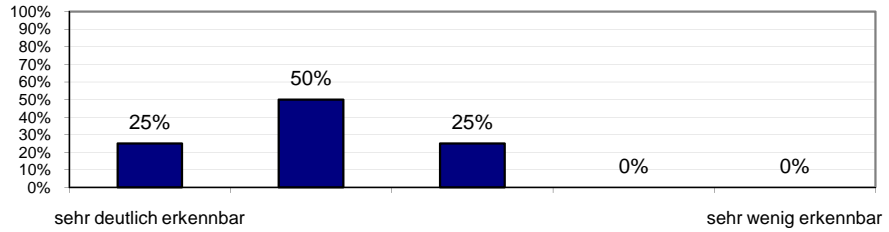
5. Wie deutlich ist für Sie der "rote Faden" in der Veranstaltung erkennbar?

Abgegebene Stimmen:

8

entspricht:

100%



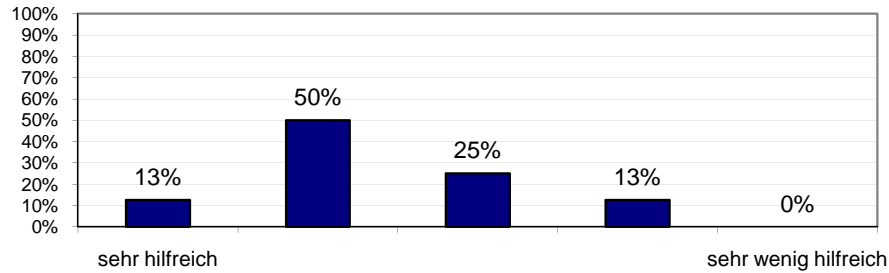
6. Wie hilfreich ist für Sie die Arbeitsatmosphäre in der Veranstaltung?

Abgegebene Stimmen:

8

entspricht:

100%



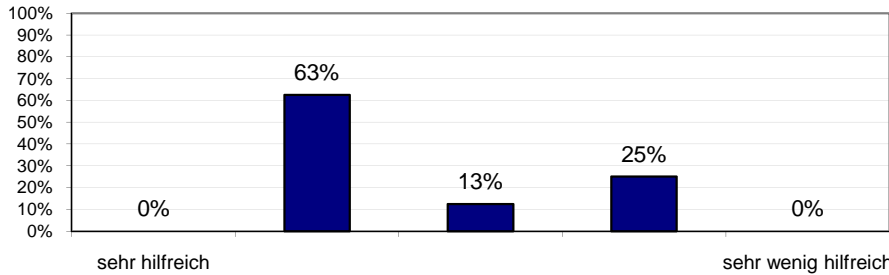
7. Wie hilfreich sind für Sie die eingesetzten Lehrmethoden (Vorlesung, Diskussion, Übung, etc)?

Abgegebene Stimmen:

8

entspricht:

100%



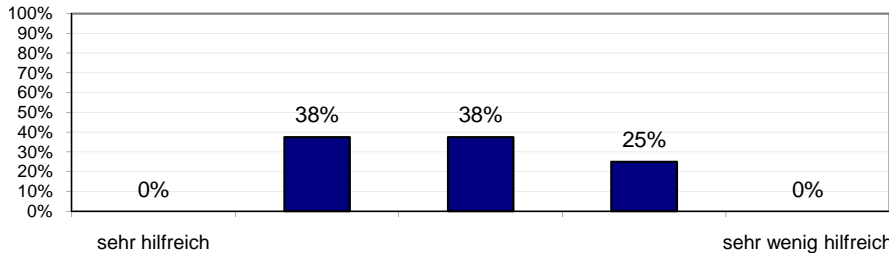
8. Wie hilfreich sind für Sie die angebotenen Arbeitsmaterialien?

Abgegebene Stimmen:

8

entspricht:

100%



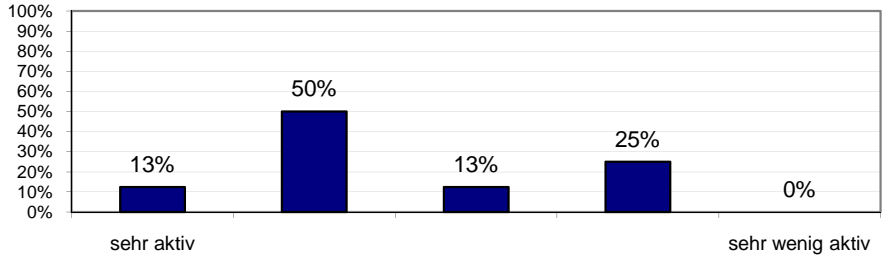
9. Wie aktiv können Sie sich an der Veranstaltung beteiligen?

Abgegebene Stimmen:

8

entspricht:

100%

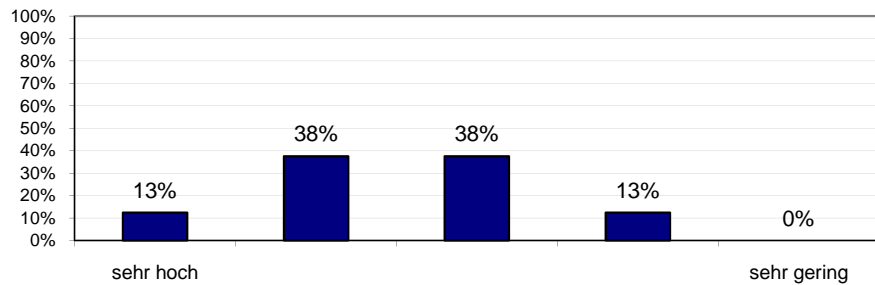


10. Wie bewerten Sie Ihre eigene Motivation den Stoff über die Veranstaltung hinaus zu vertiefen?

Abgegebene Stimmen:

8

entspricht:
100%

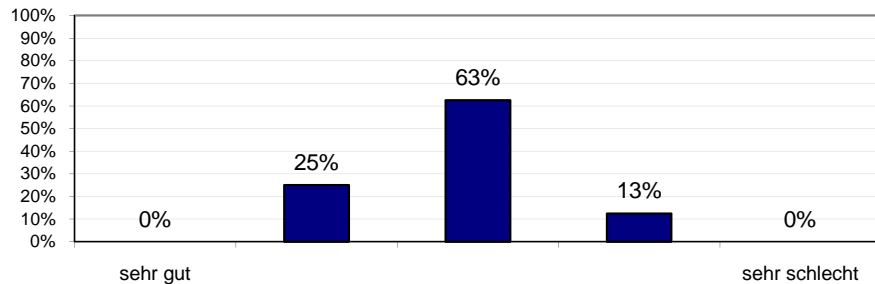


11. Wie beurteilen Sie Ihre Vorkenntnisse für die Veranstaltung?

Abgegebene Stimmen:

8

entspricht:
100%

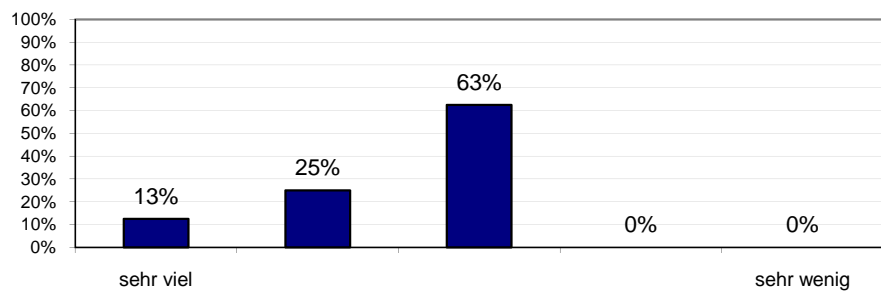


12. Wie viel haben Sie bisher in der Veranstaltung gelernt?

Abgegebene Stimmen:

8

entspricht:
100%



Teil B: Kommentare

Allgemein

- Feedback zu MSP-Prozess? (1 Nennung/13%)
- Eventuell einen kompletten/konkreten KMU-Prozess besprechen (inkl. Doku.) (1 Nennung/13%)
- Stoff sollte mehr in Richtung SEE gehen (1 Nennung/13%)
- mehr Beispiele aus der Praxis (1 Nennung/13%)
- Mehr Stoff zum Thema Geschäftsprozesse wäre für mich wichtiger gewesen (1 Nennung/13%)

Frage 1

- (-) In Kombination mit Frage 4 (eher zuviel Theorie) zu sehen (Wertung 4) (1 Nennung/13%)

Frage 2

- (-) In der Theorie hören sich viel Sachen einfach an. In Praxisbeispielen könnten Schwierigkeiten deutlich gemacht werden (Wertung 4) (1 Nennung/13%)
- abhängig von Vorkenntnissen (Wertung 4) (1 Nennung/13%)

Frage 4

- Mehr Prozesse modellieren und besprechen (Wertung 2) (1 Nennung/13%)
- Eher praktische Beispiele/Übungen, um die Theorie zu "verinnerlichen" (Wertung 2) (1 Nennung/13%)
- (+) gute Beispiele --> leicht verständlich (Wertung 3) (1 Nennung/13%)

Frage 6

- (+) Interaktivität gerade bei dem Thema Prozesse sehr hilfreich (Wertung 2) (1 Nennung/13%)

Frage 7

- Mehr Prozesse modellieren und besprechen (Wertung 3) (1 Nennung/13%)

Frage 8

- (-) Mehr Beispiele für Prozesse der einzelnen Arten wären hilfreich, vor allem um selber welche zu erstellen (Wertung 4) (1 Nennung/13%)

Frage 9

- zwischen "können" und "tun" gibt es immer einen Unterschied :-) (Wertung 2) (1 Nennung/13%)

Frage 11

- Einiges aus PMG/SEE im BSc bekannt (Wertung 3) (1 Nennung/13%)
- sehr viel aus der Praxis (Wertung 2) (1 Nennung/13%)