

hochschule mannheim

SWQ
 Informatik Master
 2. Sem
 SS2009

**Studentische LEHRVERANSTALTUNGSBEWERTUNG
 Ergebnis**

Anzahl insgesamt abgegebene Bewertungsbögen: **10**

Teil A: Multiple Choice Fragen

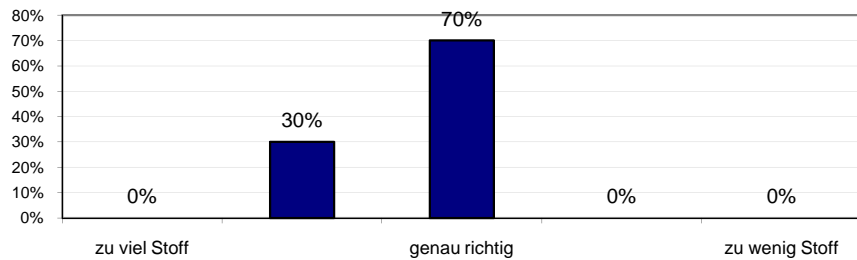
1. Wie beurteilen Sie die Stoffmenge der Veranstaltung?

Abgegebene Stimmen:

10

entspricht:

100%



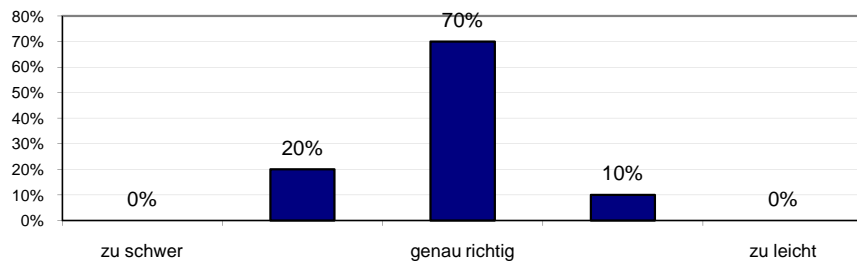
2. Wie beurteilen Sie die Schwierigkeit der Veranstaltung?

Abgegebene Stimmen:

10

entspricht:

100%



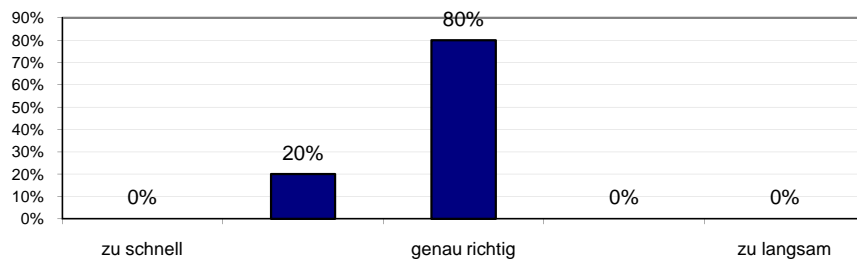
3. Wie beurteilen Sie das Tempo der Veranstaltung?

Abgegebene Stimmen:

10

entspricht:

100%



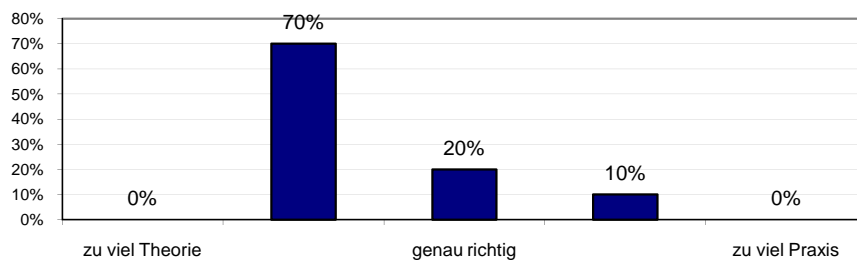
4. Wie beurteilen Sie das Verhältnis von Theorie und Praxisbeispielen?

Abgegebene Stimmen:

10

entspricht:

100%

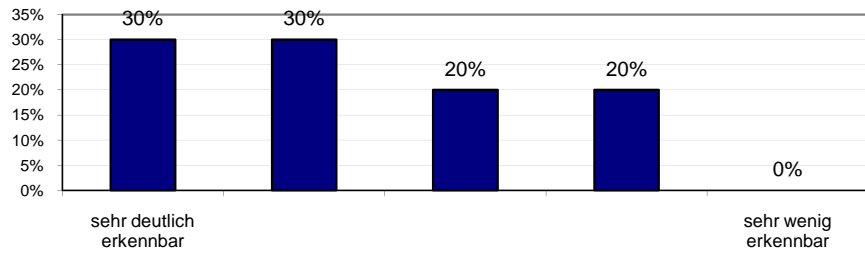


5. Wie deutlich ist für Sie der "rote Faden" in der Veranstaltung erkennbar?

Abgegebene Stimmen:

10

entspricht:
100%

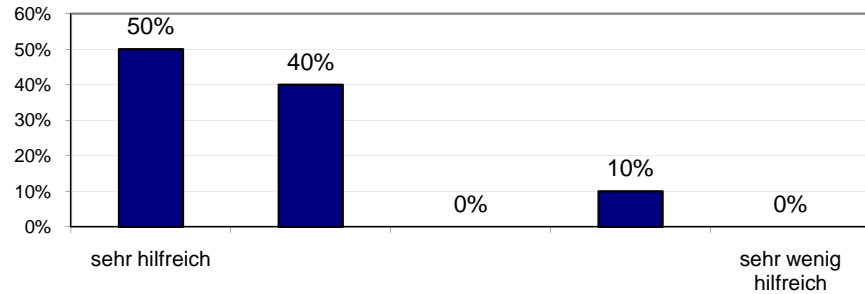


6. Wie hilfreich ist für Sie die Arbeitsatmosphäre in der Veranstaltung?

Abgegebene Stimmen:

10

entspricht:
100%

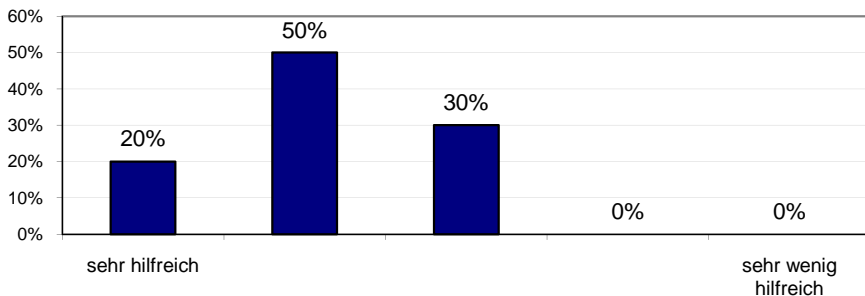


7. Wie hilfreich sind für Sie die eingesetzten Lehrmethoden (Vorlesung, Diskussion, Übung, etc)?

Abgegebene Stimmen:

10

entspricht:
100%

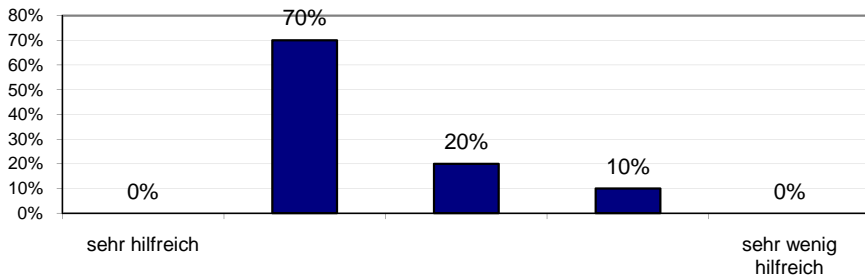


8. Wie hilfreich sind für Sie die angebotenen Arbeitsmaterialien?

Abgegebene Stimmen:

10

entspricht:
100%

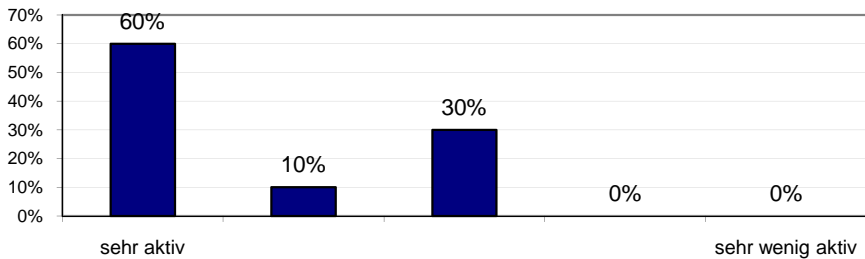


9. Wie aktiv können Sie sich an der Veranstaltung beteiligen?

Abgegebene Stimmen:

10

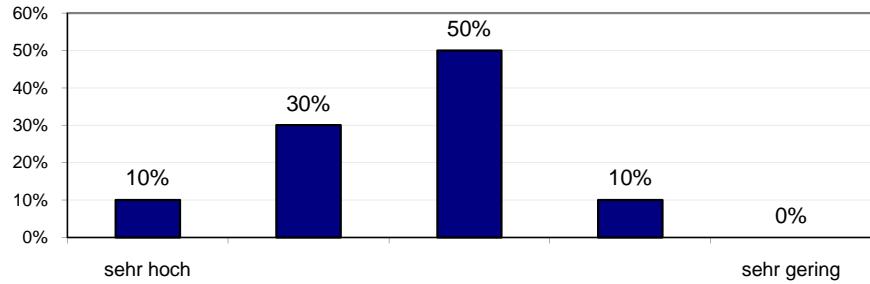
entspricht:
100%



10. Wie bewerten Sie Ihre eigene Motivation den Stoff über die Veranstaltung hinaus zu vertiefen?

Abgegebene Stimmen:
10

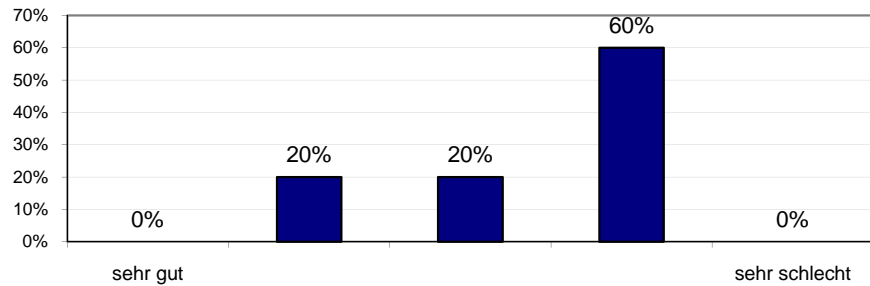
entspricht:
100%



11. Wie beurteilen Sie Ihre Vorkenntnisse für die Veranstaltung?

Abgegebene Stimmen:
10

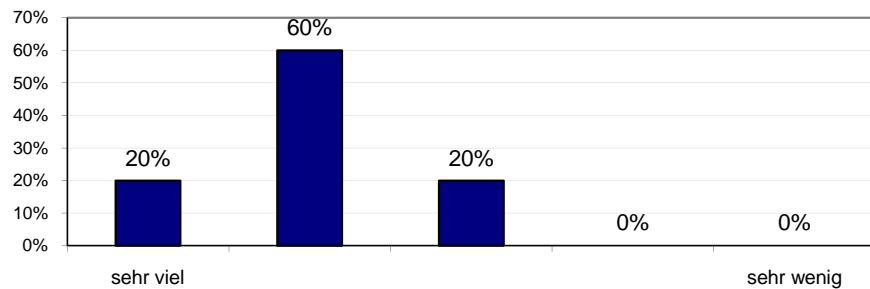
entspricht:
100%



12. Wie viel haben Sie bisher in der Veranstaltung gelernt?

Abgegebene Stimmen:
10

entspricht:
100%



Teil B: Kommentare

Frage 5

- Ein Netzplan für die Verbindung der Themen wäre toll. So bekäme man einen besseren Überblick (1 Nennung/10%)