

hochschule mannheim

SWP
 Informatik Master
 2. Sem
 SS2007

**Studentische LEHRVERANSTALTUNGSBEWERTUNG
 Ergebnis**

Anzahl insgesamt abgegebene Bewertungsbögen: **20**

Teil A: Multiple Choice Fragen

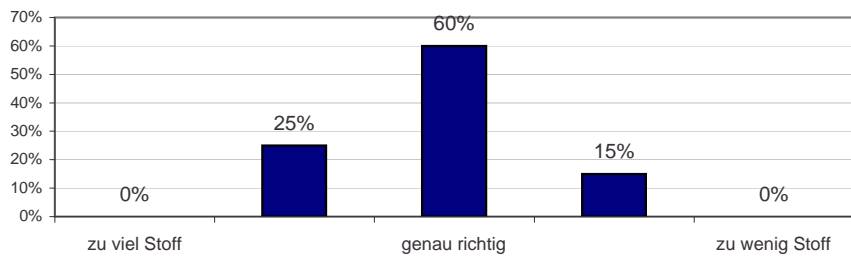
1. Wie beurteilen Sie die Stoffmenge der Veranstaltung?

Abgegebene Stimmen:

20

entspricht:

100%



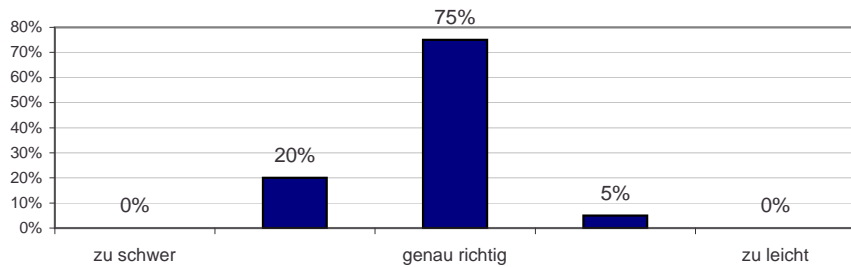
2. Wie beurteilen Sie die Schwierigkeit der Veranstaltung?

Abgegebene Stimmen:

20

entspricht:

100%



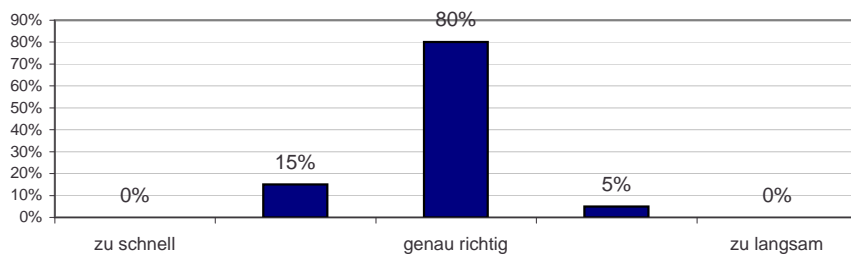
3. Wie beurteilen Sie das Tempo der Veranstaltung?

Abgegebene Stimmen:

20

entspricht:

100%



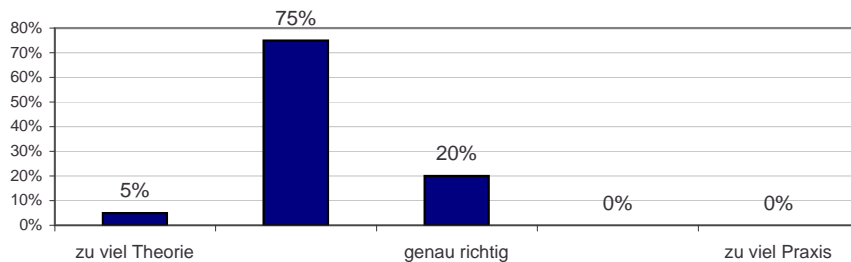
4. Wie beurteilen Sie das Verhältnis von Theorie und Praxisbeispielen?

Abgegebene Stimmen:

20

entspricht:

100%

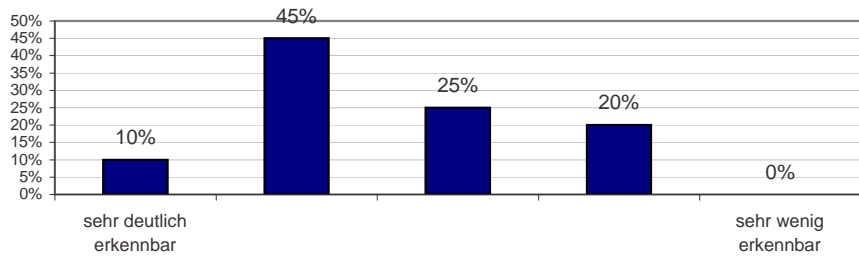


5. Wie deutlich ist für Sie der "rote Faden" in der Veranstaltung erkennbar?

Abgegebene Stimmen:

20

entspricht:
100%

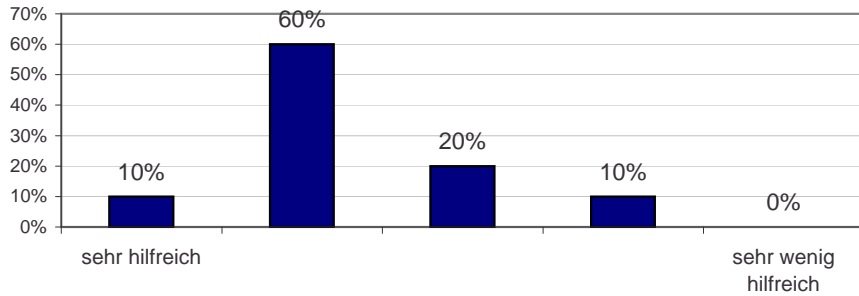


6. Wie hilfreich ist für Sie die Arbeitsatmosphäre in der Veranstaltung?

Abgegebene Stimmen:

20

entspricht:
100%

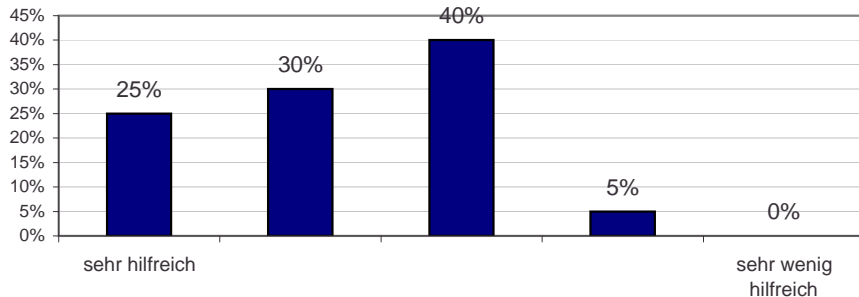


7. Wie hilfreich sind für Sie die eingesetzten Lehrmethoden (Vorlesung, Diskussion, Übung, etc)?

Abgegebene Stimmen:

20

entspricht:
100%

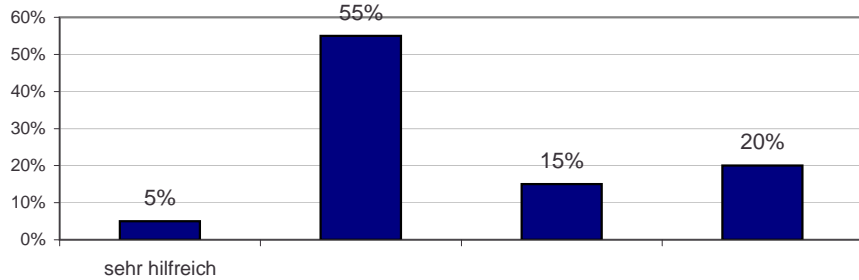


8. Wie hilfreich sind für Sie die angebotenen Arbeitsmaterialien?

Abgegebene Stimmen:

19

entspricht:
95%

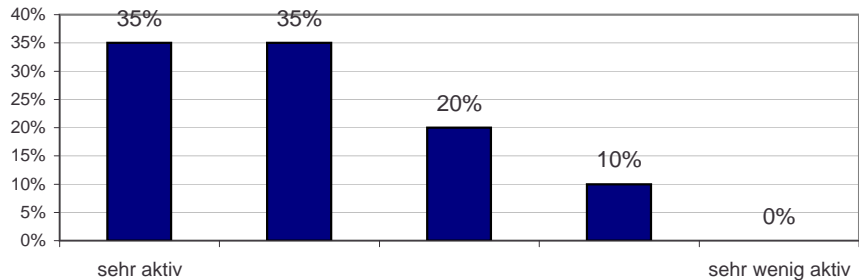


9. Wie aktiv können Sie sich an der Veranstaltung beteiligen?

Abgegebene Stimmen:

20

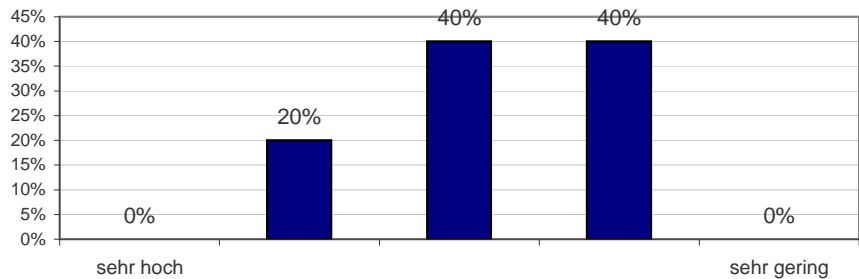
entspricht:
100%



10. Wie bewerten Sie Ihre eigene Motivation den Stoff über die Veranstaltung hinaus zu vertiefen?

Abgegebene Stimmen:
20

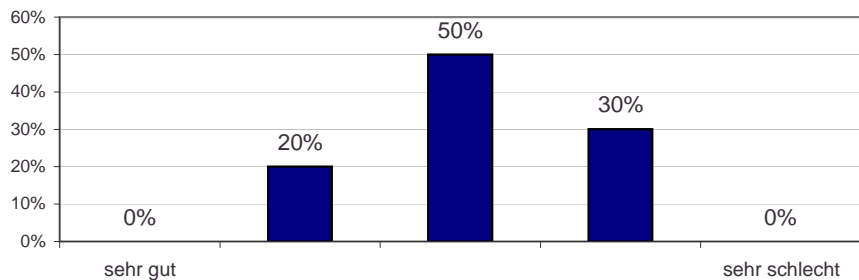
entspricht:
100%



11. Wie beurteilen Sie Ihre Vorkenntnisse für die Veranstaltung?

Abgegebene Stimmen:
20

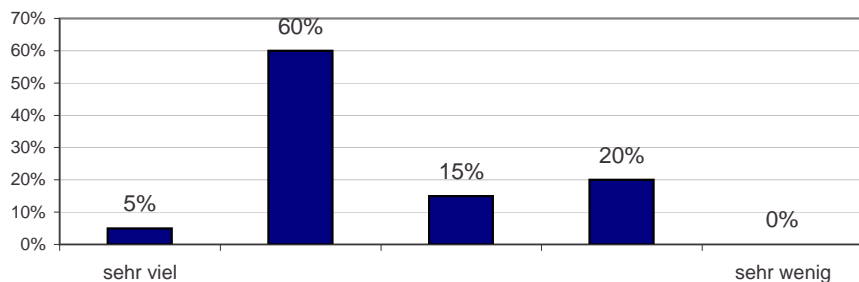
entspricht:
100%



12. Wie viel haben Sie bisher in der Veranstaltung gelernt?

Abgegebene Stimmen:
20

entspricht:
100%



Teil B: Kommentare

Allgemein

- das Erarbeiten von Fakten hilft zwar dem Verständnis, dieses dann aber aufzuschreiben und/oder zu behalten ist eher schwierig bis sehr schwierig (1 Nennung(en)/5%)
- mehr Übungen, mehr Beispiele, z.B. Bewertung bestehender Prozesse anhand von Beispielen (Grp.arbeit) (2 Nennung(en)/10%)
- Folien vor der Vorlesung ins Netz stellen, damit man Notizen in die Folien schreiben kann (3 Nennung(en)/15%)
- Teilen der Veranstaltung keine gute Idee (2 Nennung(en)/10%)

Frage 1

- gute Abstimmung mit Hr. Sohn, dass keine Redundanzen auftreten (1 Nennung(en)/5%)
- ...aber viel Stoff zwischen den Zeilen (1 Nennung(en)/5%)
- zuviel Einführung, hätte mir mehr/detailliertere Besprechung von Prozessmodellen gewünscht (2 Nennung(en)/10%)
- Überschneidung mit SWP/Sohn und SME (1 Nennung(en)/5%)

Frage 2

- an mancher Stelle zu abstrakt (1 Nennung(en)/5%)

Frage 4

- eigene Anwendung in Übung würde Theorie festigen, Nutzen/Vorteile verdeutlichen, sowie zeigen, wo man etwas falsch verstanden hat (3 Nennung(en)/15%)
- teils unklar, wie die Umsetzung in die Praxis aussieht (1 Nennung(en)/5%)
- es könnte mehr Bsp. aus der Praxis geben (1 Nennung(en)/5%)
- Inhalt der Folien kann zur Nachbereitung nicht genutzt werden (1 Nennung(en)/5%)

Frage 5

- durch Zweiteilung nicht erkennbar; Teile nicht wirklich aufeinander. Abgestimmt (3 Nennung(en)/15%)
- mehr Übersichtsfolien wären schön (1 Nennung(en)/5%)
- rote Faden wenig erkennbar, da Themengebiet vorher unbekannt war (1 Nennung(en)/5%)

Frage 6

- Prof. jederzeit ansprechbar (1 Nennung(en)/5%)
- geht gut/kompetent auf Fragen ein (2 Nennung(en)/10%)
- gutes Arbeitsklima, Offenheit für Anregungen (1 Nennung(en)/5%)

Frage 7

- ich benötige viel Nachbereitungszeit (1 Nennung(en)/5%)
- Übung war gut und Spearment interessant, aber beides hat das eigentliche Vorgehen nicht verdeutlicht (1 Nennung(en)/5%)
- durch den lockeren Diskussionsstil wurden viele theor. Themen auch praktisch verstehbar (1 Nennung(en)/5%)
- zu wenig Übungen, die den Stoff vertiefen (2 Nennung(en)/10%)

Frage 8

- ich bin mir unsicher, was ich mitschreiben soll (1 Nennung(en)/5%)
- gute Folienstrukturierung (1 Nennung(en)/5%)
- Folien zu knapp (wäre durch mehr Übungen ausgleichbar) (1 Nennung(en)/5%)
- Folien in der Vorlesung nicht vorhanden/zu spät online (4 Nennung(en)/20%)
- mehr Praxisbeispiele in den Folien wären schön (1 Nennung(en)/5%)

Frage 9

- sehr gute Einbeziehung der Kursteilnehmer (1 Nennung(en)/5%)
- viele Diskussionen vor und während der Vorlesungen finde ich gut (1 Nennung(en)/5%)

Frage 10

- da auch in anderen Vorlesungen SW-Prozesse angesprochen werden, war die Motiv. nicht sehr groß (1 Nennung(en)/5%)
- eher gering: nur wenn etwas in den Folien nicht verstanden wurde (1 Nennung(en)/5%)

Frage 11

- gehört von Projektmgmt., Prozessmodellierung, Vorgehensmodelle (1 Nennung(en)/5%)

Frage 12

- mittelviel gelernt, heißt jedoch nicht, dass ich den Stoff beherrsche (1 Nennung(en)/5%)
- eher wenig gelernt, habe aber auch noch nicht gelernt --> bleibt hauptsächlich hängen, was man schon weiß (1 Nennung(en)/5%)
- Vertiefung des bisherigen Wissens (1 Nennung(en)/5%)
- mehr/detaillierte Besprechung von Prozessmodellen (1 Nennung(en)/5%)
- sehr theoretisch im vgl. zu anderen Vorl., aber trotzdem interessant (1 Nennung(en)/5%)