



hochschule mannheim

SWQ

Informatik Master  
2. Sem  
SS 2006

## Vorlesungs-Bewertung (Ergebnis)

Anzahl insgesamt abgegebene Bewertungsbögen: 17

### Teil A: Vorlesung

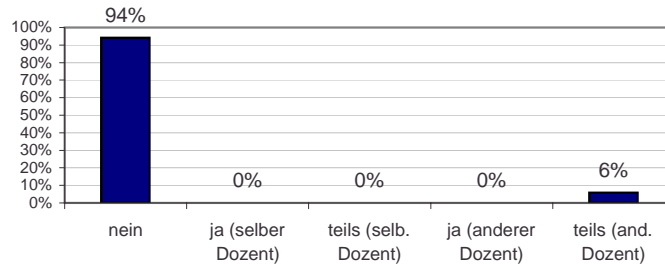
#### (1) Haben Sie die Vorlesung schon in einem früheren Semester gehört?

Abgegebene Stimmen:

17

entspricht:

100%



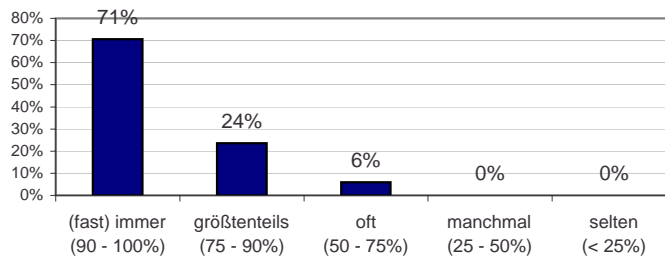
#### (2) Wie oft haben Sie die Vorlesung besucht?

Abgegebene Stimmen:

17

entspricht:

100%



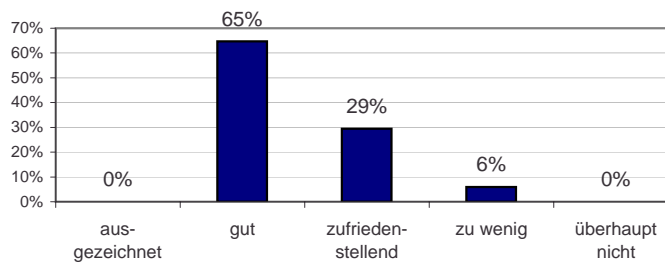
#### (3) Vermag der Dozent für den Inhalt zu motivieren?

Abgegebene Stimmen:

17

entspricht:

100%



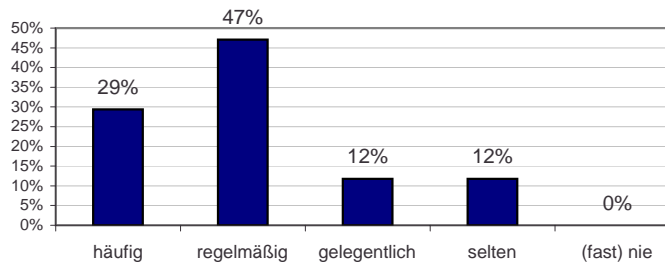
#### (4) Wie oft motiviert der Dozent, Fragen zu stellen?

Abgegebene Stimmen:

17

entspricht:

100%



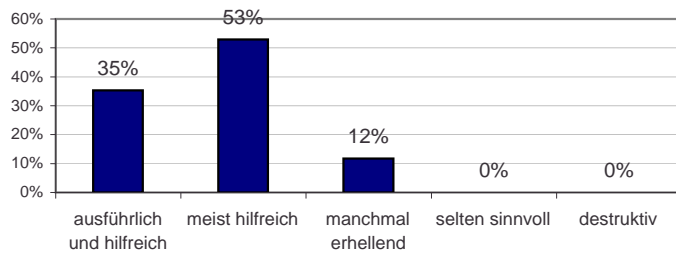
**(5) Wenn Fragen gestellt werden: Wie reagiert der Dozent darauf?**

Abgegebene Stimmen:

17

entspricht:

100%



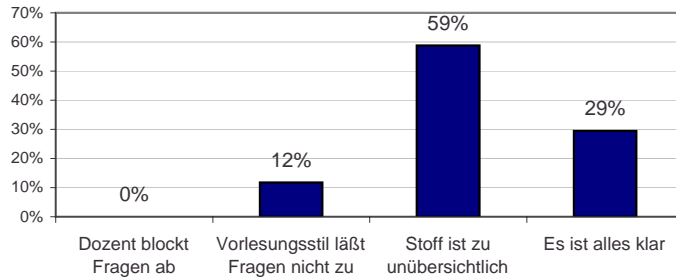
**(6) Wenn keine Fragen gestellt werden: Woran liegt das?**

Abgegebene Stimmen:

17

entspricht:

100%



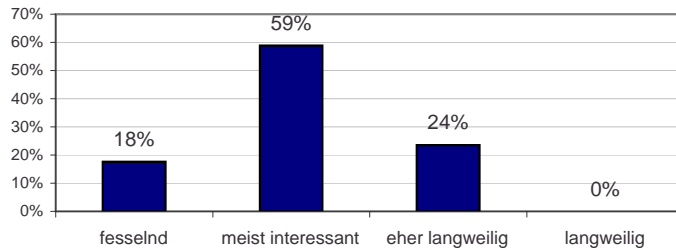
**(7) Wie ist der Vortragsstil des Dozenten?**

Abgegebene Stimmen:

17

entspricht:

100%



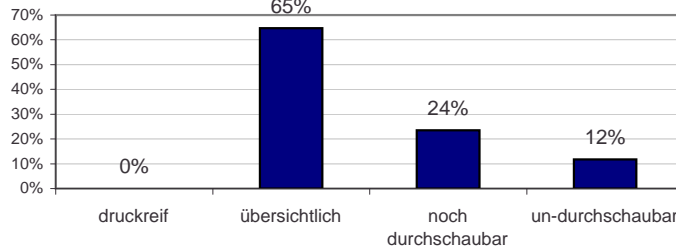
**(8) Wie ist die schriftliche/bildliche Darstellung (Tafelbild, Folie)?**

Abgegebene Stimmen:

17

entspricht:

100%



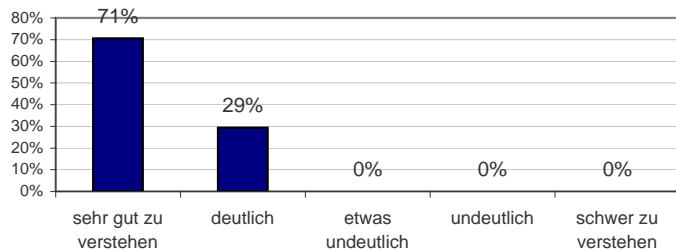
**(9) Wie ist die Aussprache des Dozenten?**

Abgegebene Stimmen:

17

entspricht:

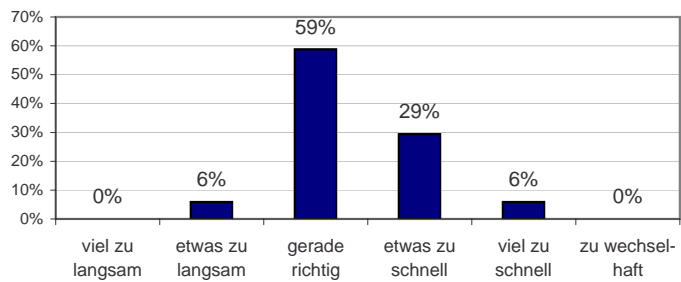
100%



**(10) Wie ist das Vortragstempo?**

Abgegebene Stimmen:  
17

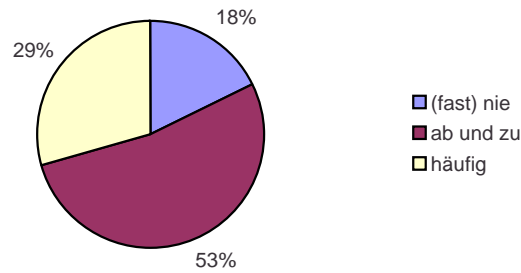
entspricht:  
100%



**(11) Bringt der Dozent Zusammenfassungen?**

Abgegebene Stimmen:  
17

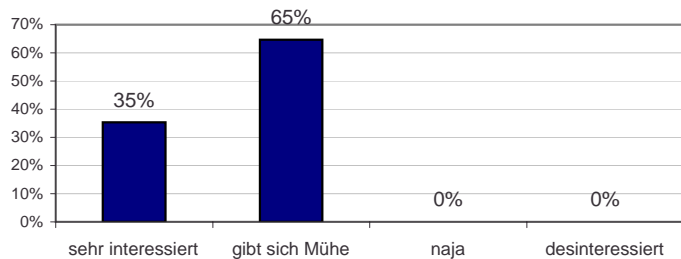
entspricht:  
100%



**(12) Haben Sie den Eindruck, dass der Dozent am Lernerfolg der Studierenden interessiert ist?**

Abgegebene Stimmen:  
17

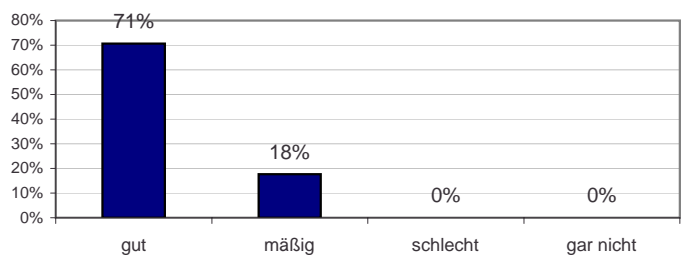
entspricht:  
100%



**(13) Wie gut ist der Dozent außerhalb der Vorlesung für Fragen ansprechbar?**

Abgegebene Stimmen:  
15

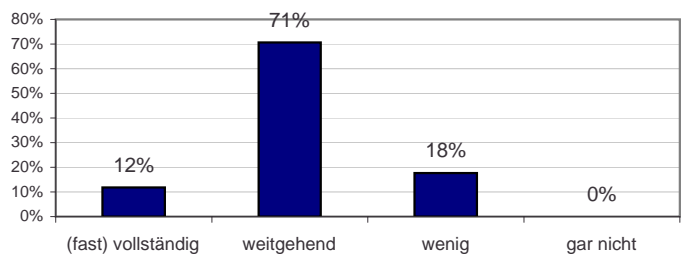
entspricht:  
88%



**(14) Wird der Stoff so dargeboten, dass man ihn gut nachvollziehen kann?**

Abgegebene Stimmen:  
17

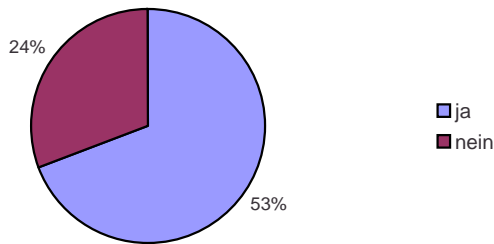
entspricht:  
100%



**(15) Wird begleitende Literatur zur Vorlesung angegeben?**

Abgegebene Stimmen:  
13

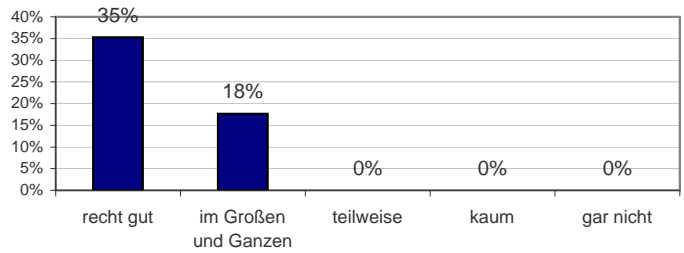
entspricht:  
76%



**(16) Wenn ja: ist ein sinnvolles Arbeiten damit möglich?**

Abgegebene Stimmen:  
9

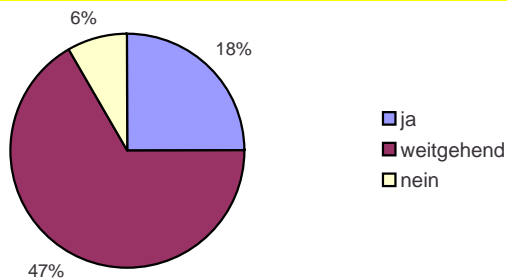
entspricht:  
53%



**(17) Sind die benötigten Lehrmittel (Bücher, Rechenzeit, ...) ausreichend vorhanden?**

Abgegebene Stimmen:  
12

entspricht:  
71%



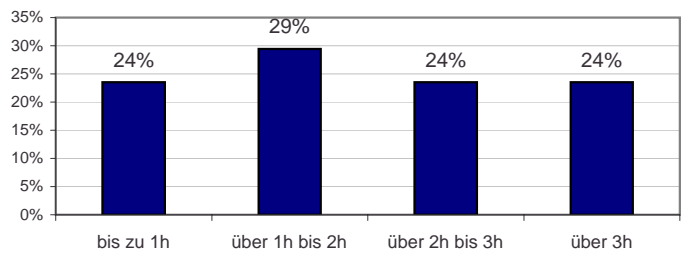
**(18) Wie lange dauert die Nachbereitung (ohne Übungen) in Zeitstunden pro Woche?**

Abgegebene Stimmen:  
17

entspricht:  
100%

Durchschnittlich  
h/Woche:

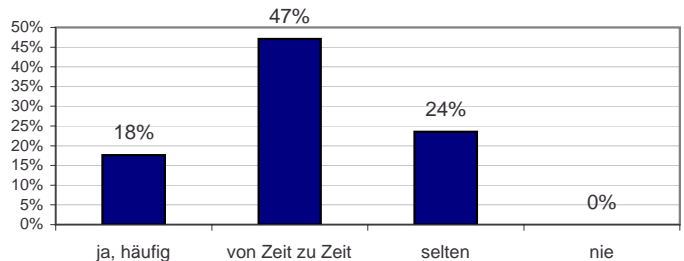
2,4



**(19) Werden sinnvolle Bezüge zu Inhalten außerhalb des Stoffes aufgezeigt?**

Abgegebene Stimmen:  
15

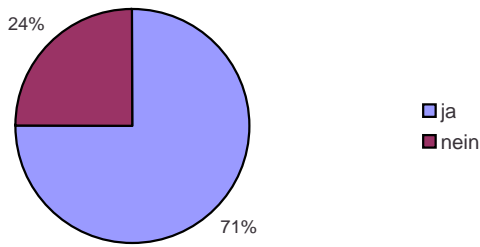
entspricht:  
88%



**(20) Biete die Vorlesung mehr, als Sie in gleicher Zeit mit Literatur erarbeiten könnten?**

Abgegebene Stimmen:  
16

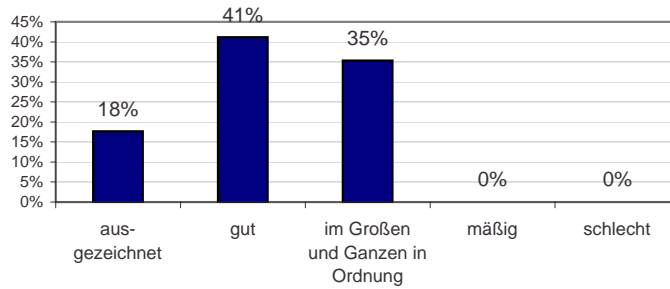
entspricht:  
94%



**(21) Wie ist Ihr Gesamteindruck der Vorlesung?**

Abgegebene Stimmen:  
16

entspricht:  
94%

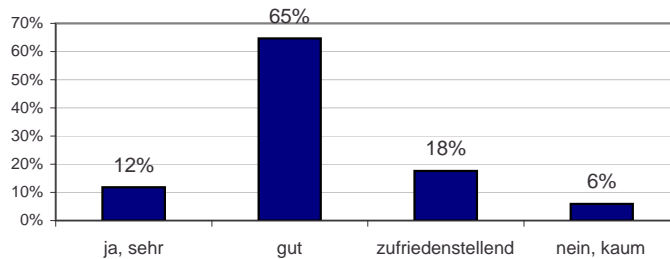


**Teil B: Übungen (sofern es welche gab)**

**(22) Wird mit den Aufgaben die Problematik des Stoffes erkannt und geklärt?**

Abgegebene Stimmen:  
17

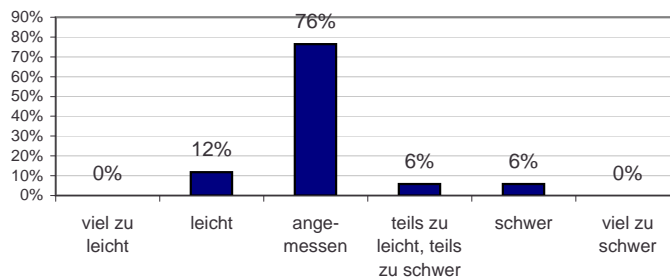
entspricht:  
100%



**(23) Wie ist der überwiegende Schwierigkeitsgrad der Übungsaufgaben?**

Abgegebene Stimmen:  
17

entspricht:  
100%



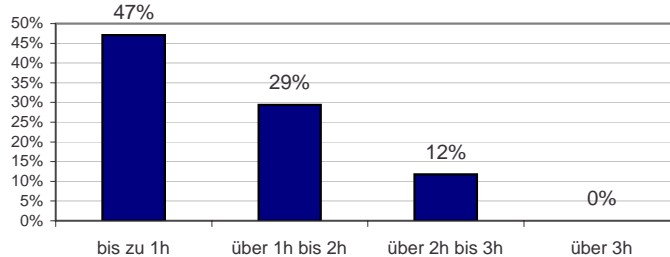
**(24) Wieviele Stunden mussten Sie für ein Übungsblatt pro Woche aufwenden?**

Abgegebene Stimmen:  
15

entspricht:  
88%

Durchschnittlich  
h/Woche:

1,5



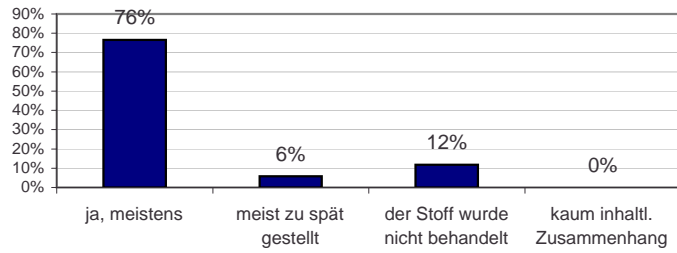
**(25) Sind die Aufgaben eng an den aktuell behandelten Stoff angelehnt?**

Abgegebene Stimmen:

16

entspricht:

94%



**Teil C: Sonstiges**

| Wertung           |                                                 | Nennungen | Prozent |
|-------------------|-------------------------------------------------|-----------|---------|
| <b>Vorlesung</b>  |                                                 |           |         |
| -                 | Inhaltsverzeichnis zu unklar                    | 1         | 6%      |
| -                 | GQM unübersichtlich (z.B. Aktivitätsdiagramme)  | 2         | 12%     |
| <b>Übung</b>      |                                                 |           |         |
| -                 | zu wenig Vorbereitungszeit für Übungen          | 1         | 6%      |
| -                 | Übungsblätter fehlen                            | 1         | 6%      |
| <b>Unterlagen</b> |                                                 |           |         |
| -                 | Folien enthalten nur Stichpunkte, zu wenig Info | 8         | 47%     |
| <b>Allgemein</b>  |                                                 |           |         |
| -                 | zu viel Stoff                                   | 1         | 6%      |
| -                 | zu unkonkret                                    | 1         | 6%      |