

SWA
 Informatik Master
 2. Sem
 SS 2013

Lehrveranstaltungsbewertung (Ergebnis)

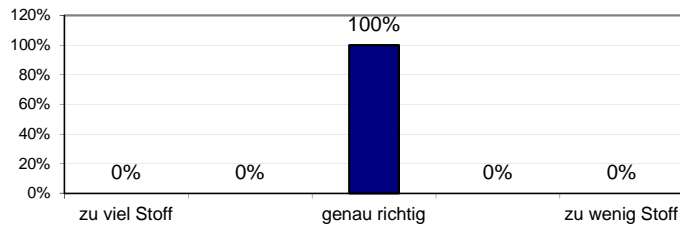
Anzahl insgesamt abgegebene Bewertungsbögen: **19**

Teil A: Multiple Choice Fragen

1. Wie beurteilen Sie die Stoffmenge der Veranstaltung?

Abgegebene Stimmen:
 19

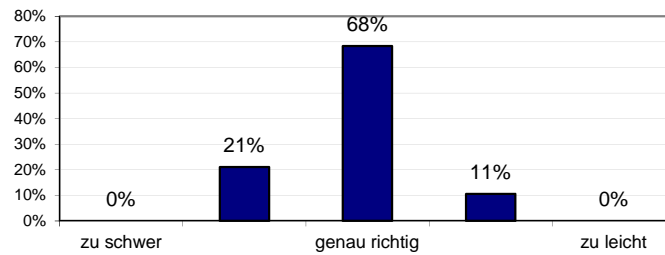
entspricht:
 100%



2. Wie beurteilen Sie die Schwierigkeit der Veranstaltung?

Abgegebene Stimmen:
 19

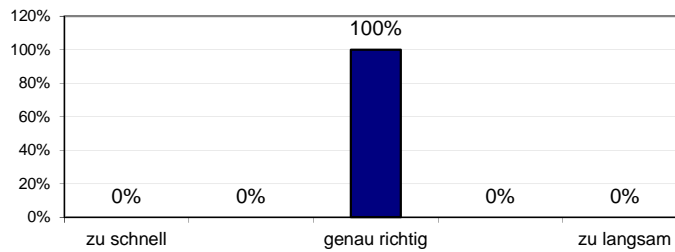
entspricht:
 100%



3. Wie beurteilen Sie das Tempo der Veranstaltung?

Abgegebene Stimmen:
 19

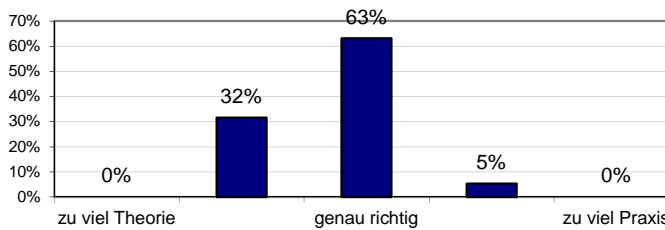
entspricht:
 100%



4. Wie beurteilen Sie das Verhältnis von Theorie und Praxisbeispielen?

Abgegebene Stimmen:
 19

entspricht:
 100%



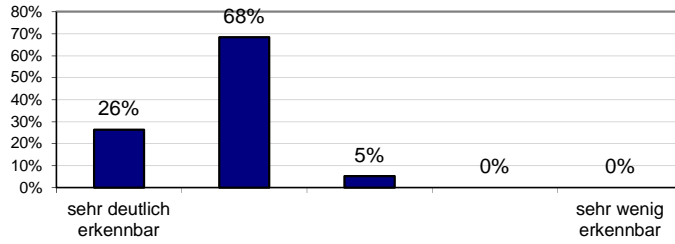
5. Wie deutlich ist für Sie der "rote Faden" in der Veranstaltung erkennbar?

Abgegebene Stimmen:

19

entspricht:

100%



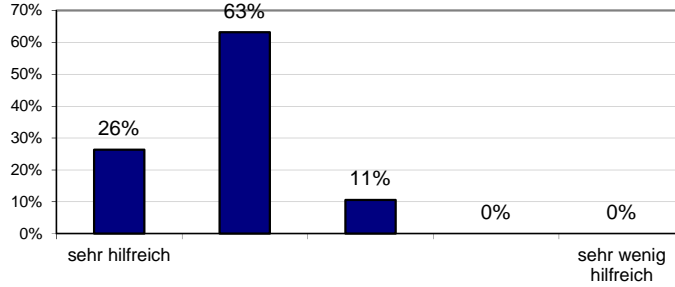
6. Wie hilfreich ist für Sie die Arbeitsatmosphäre in der Veranstaltung?

Abgegebene Stimmen:

19

entspricht:

100%



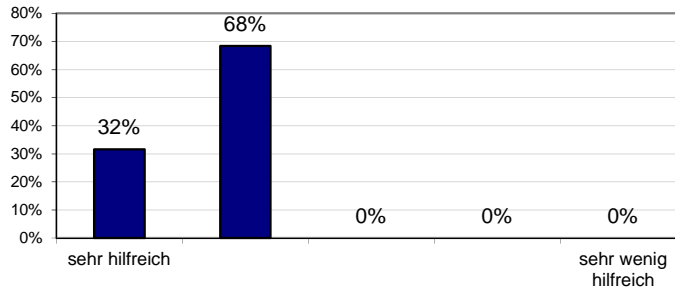
7. Wie hilfreich sind für Sie die eingesetzten Lehrmethoden (Vorlesung, Diskussion, Übung, etc)?

Abgegebene Stimmen:

19

entspricht:

100%



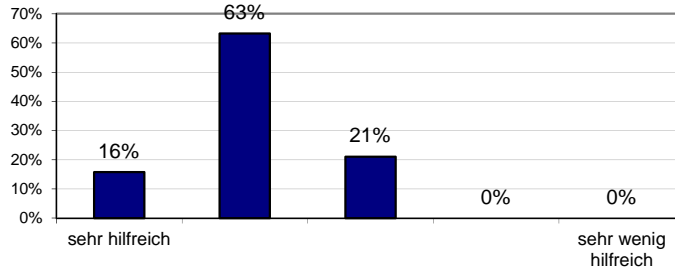
8. Wie hilfreich sind für Sie die angebotenen Arbeitsmaterialien?

Abgegebene Stimmen:

19

entspricht:

100%

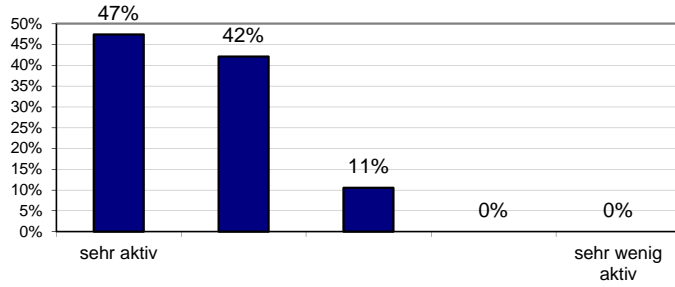


9. Wie aktiv können Sie sich an der Veranstaltung beteiligen?

Abgegebene Stimmen:

19

entspricht:
100%

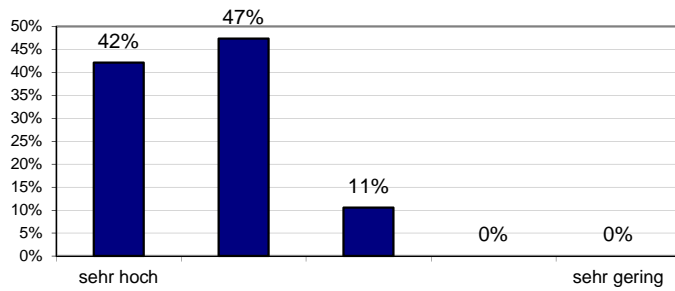


10. Wie bewerten Sie Ihre eigene Motivation den Stoff über die Veranstaltung hinaus zu vertiefen?

Abgegebene Stimmen:

19

entspricht:
100%

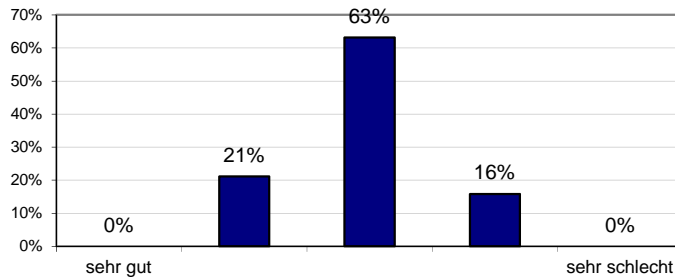


11. Wie beurteilen Sie Ihre Vorkenntnisse für die Veranstaltung?

Abgegebene Stimmen:

19

entspricht:
100%

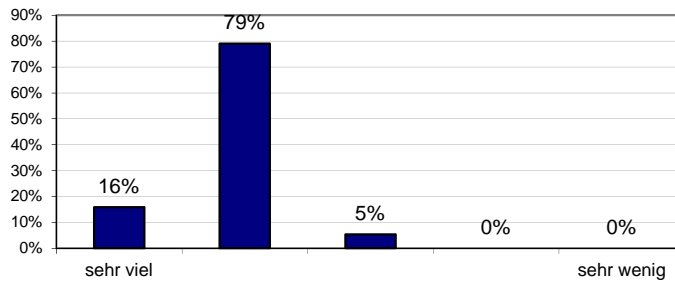


12. Wie viel haben Sie bisher in der Veranstaltung gelernt?

Abgegebene Stimmen:

19

entspricht:
100%



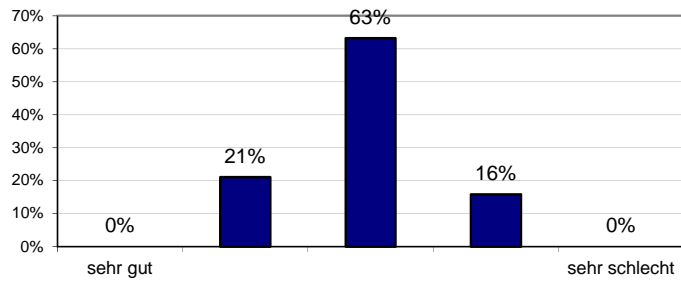
11. Wie beurteilen Sie Ihre Vorkenntnisse für die Veranstaltung?

Abgegebene Stimmen:

19

entspricht:

100%



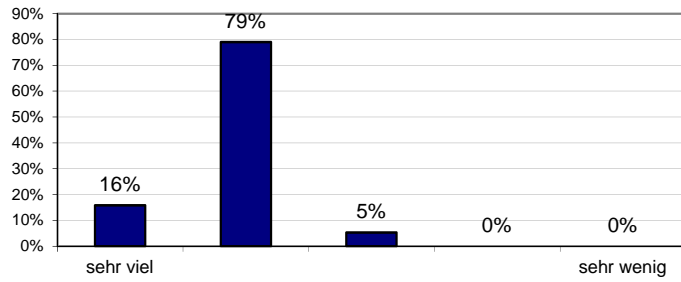
12. Wie viel haben Sie bisher in der Veranstaltung gelernt?

Abgegebene Stimmen:

19

entspricht:

100%



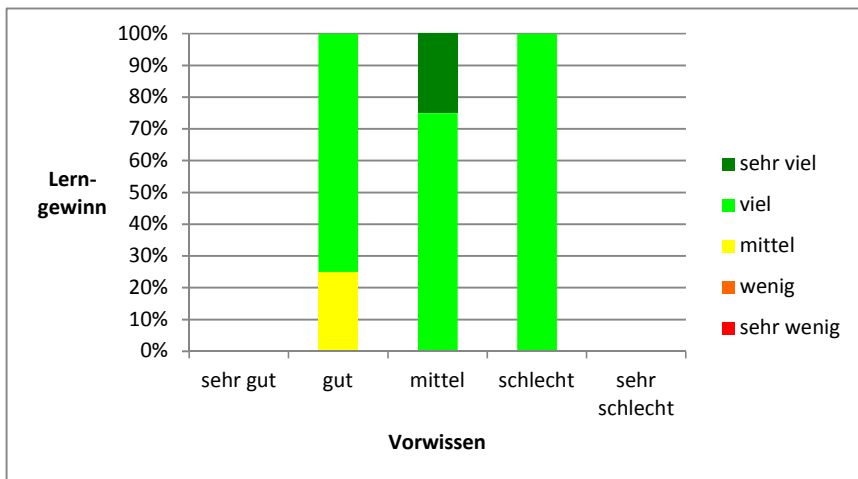
Kombination der Fragen 12 und 13

Abgegebene Stimmen:

19

entspricht:

100%



Teil B: Kommentare

Wertung		Nennungen	Prozent
Vorlesung			
	Ich persönlich finde praktische Beispiele viel eingängiger. Viele Anekdoten: manchmal gut!	1	5%
0		1	5%
-	Ich hätte mich gefreut, mehr "gute" Beispiele zu	1	5%
+	Diskussionen sehr gut!	1	5%
-	Die Vorgehensweise, wie man eine Architektur erstellt ist etwas zu kurz gehalten.	1	5%
Übung			
+	Übung mit Quasar sehr gut!	1	5%
-	Vorgehensmodelle an Beispiele klar machen; hier fehlte mir ein wenig die Übung vor der Benotung.	1	5%
Unterlagen			
-	Alternative Notationen (non-UML) teils schwer verständlich.	1	5%
-	Vorlesungsfolien teilweise "durcheinander"	1	5%
Allgemein			
-	Die Verzahnung für das MSP sollte besser sein, da die Abgabe des SWA-Dokuments zu kurzfristig und daher zu wenig fundiert war.	1	5%
+	Fraunhofer Symposium war mal etwas Anderes, interessant!	1	5%