

SWA
 Informatik Master
 2. Sem
 SS 2011

Lehrveranstaltungsbeurteilung (Ergebnis)

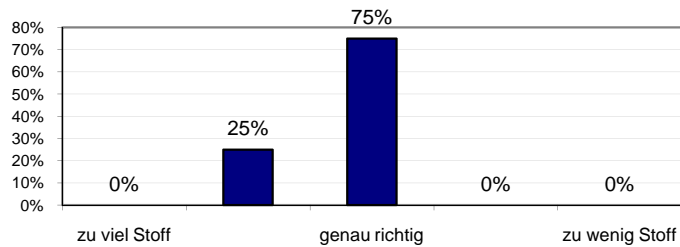
Anzahl insgesamt abgegebene Bewertungsbögen: **16**

Teil A: Multiple Choice Fragen

1. Wie beurteilen Sie die Stoffmenge der Veranstaltung?

Abgegebene Stimmen:
 16

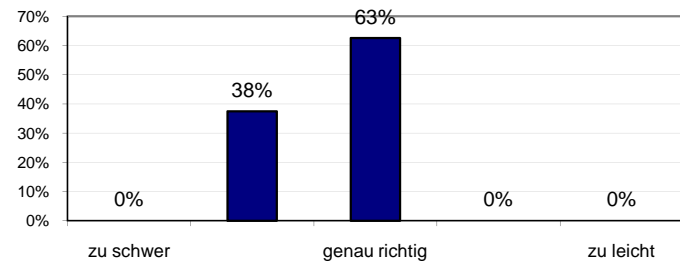
entspricht:
 100%



2. Wie beurteilen Sie die Schwierigkeit der Veranstaltung?

Abgegebene Stimmen:
 16

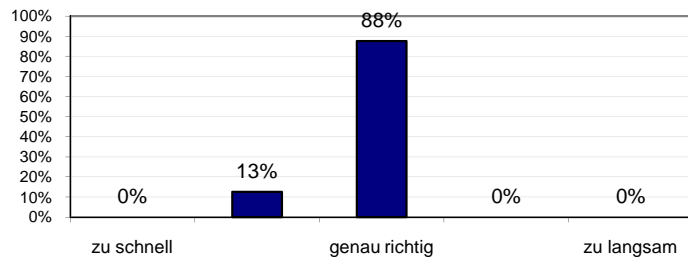
entspricht:
 100%



3. Wie beurteilen Sie das Tempo der Veranstaltung?

Abgegebene Stimmen:
 16

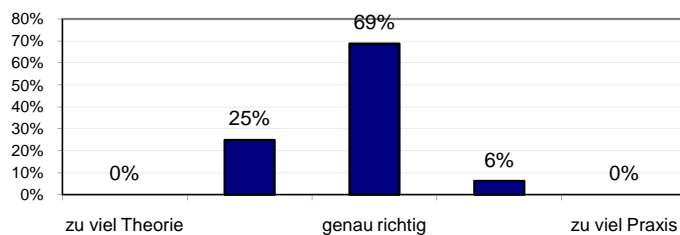
entspricht:
 100%



4. Wie beurteilen Sie das Verhältnis von Theorie und Praxisbeispielen?

Abgegebene Stimmen:
 16

entspricht:
 100%

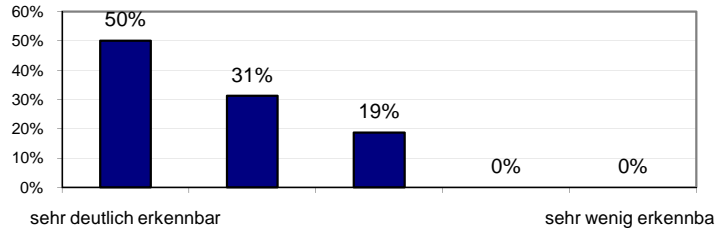


5. Wie deutlich ist für Sie der "rote Faden" in der Veranstaltung erkennbar?

Abgegebene Stimmen:

16

entspricht:
100%

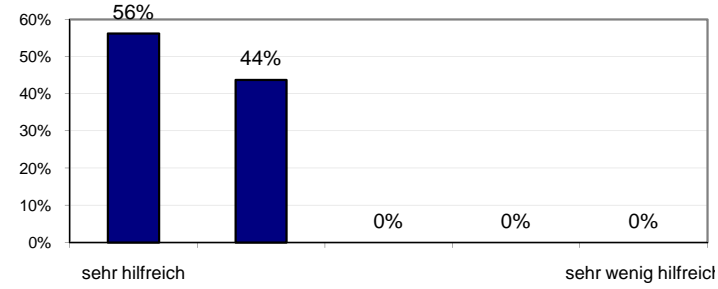


6. Wie hilfreich ist für Sie die Arbeitsatmosphäre in der Veranstaltung?

Abgegebene Stimmen:

16

entspricht:
100%

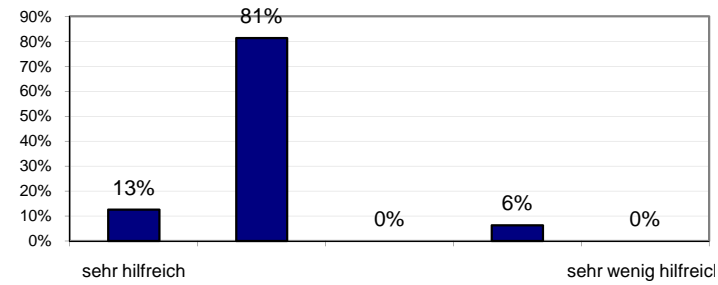


7. Wie hilfreich sind für Sie die eingesetzten Lehrmethoden (Vorlesung, Diskussion, Übung, etc)?

Abgegebene Stimmen:

16

entspricht:
100%

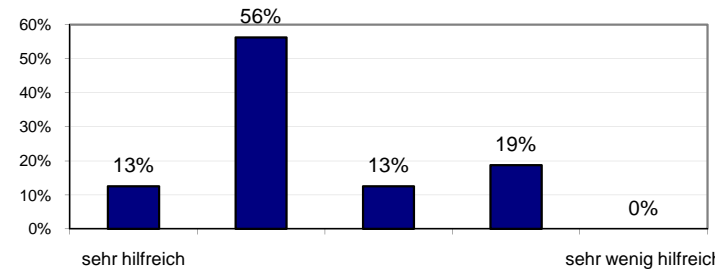


8. Wie hilfreich sind für Sie die angebotenen Arbeitsmaterialien?

Abgegebene Stimmen:

16

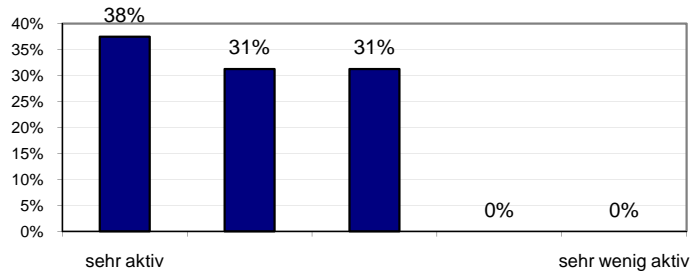
entspricht:
100%



9. Wie aktiv können Sie sich an der Veranstaltung beteiligen?

Abgegebene Stimmen:
16

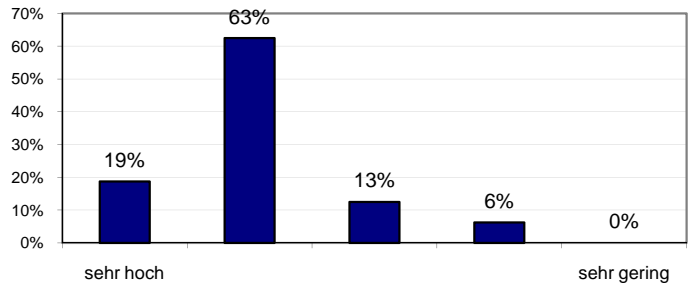
entspricht:
100%



10. Wie bewerten Sie Ihre eigene Motivation den Stoff über die Veranstaltung hinaus zu vertiefen?

Abgegebene Stimmen:
16

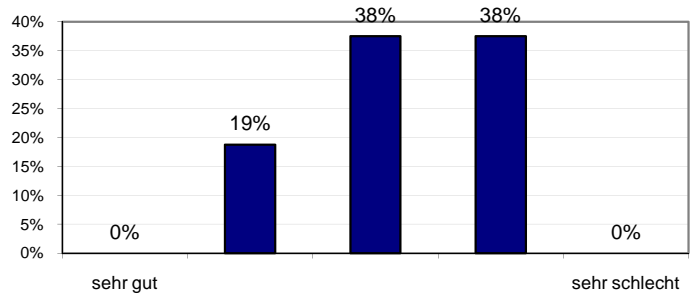
entspricht:
100%



11. Wie beurteilen Sie Ihre Vorkenntnisse für die Veranstaltung?

Abgegebene Stimmen:
15

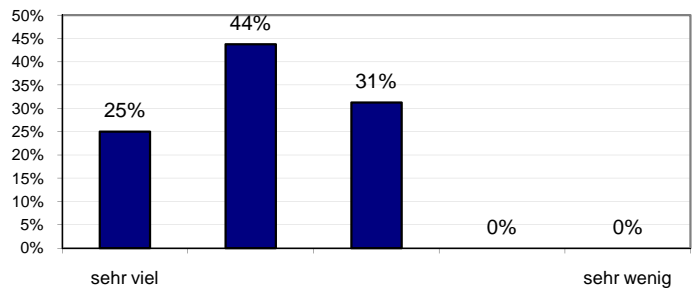
entspricht:
94%



12. Wie viel haben Sie bisher in der Veranstaltung gelernt?

Abgegebene Stimmen:
16

entspricht:
100%



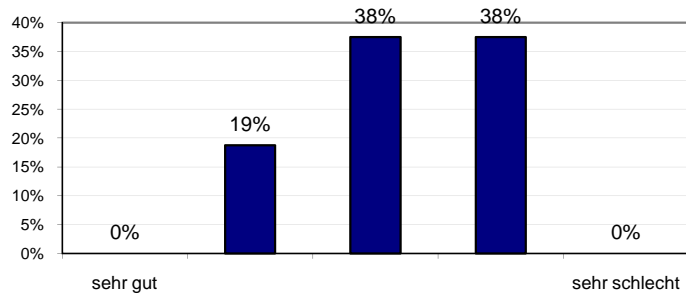
11. Wie beurteilen Sie Ihre Vorkenntnisse für die Veranstaltung?

Abgegebene Stimmen:

15

entspricht:

94%



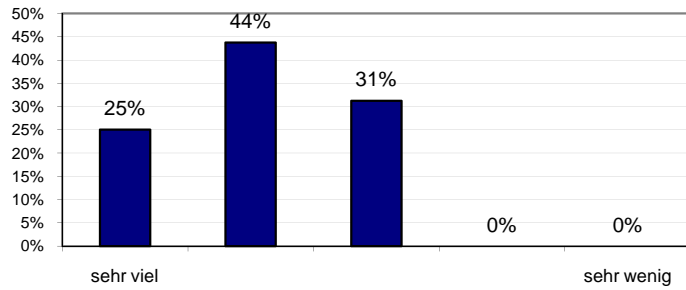
12. Wie viel haben Sie bisher in der Veranstaltung gelernt?

Abgegebene Stimmen:

16

entspricht:

100%



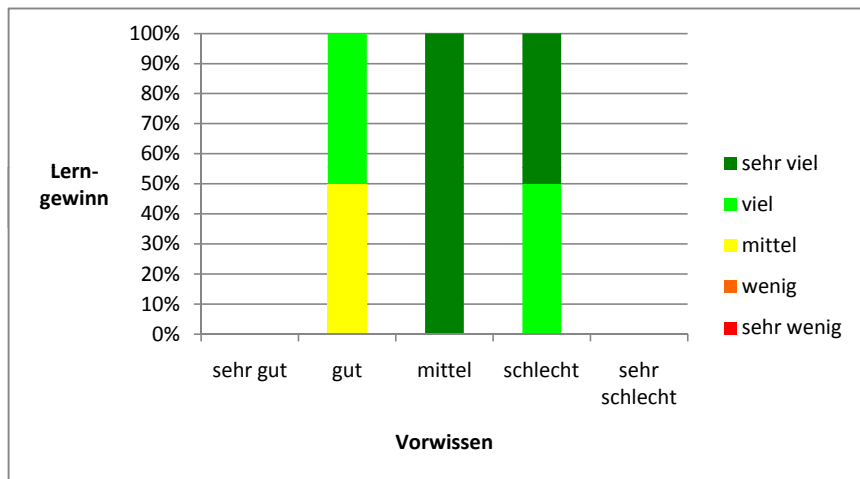
Kombination der Fragen 12 und 13

Abgegebene Stimmen:

15

entspricht:

94%



Teil B: Kommentare

Wertung		Nennungen	Prozent
Vorlesung			
+	zu Frage 7: Wiederholungsfragen am Anfang gut	1	6%
-	zu Frage 4: [zu viel Praxis durch] Abgaben, Präsentationen	1	6%
Übung			
-	zu Frage 7: Die MDA-Übung war zu verwirrend/mit zu wenig Vorwissen	1	6%
Unterlagen			
-	zu Frage 7: Fragefolien sollten online verfügbar sein	1	6%
-	zu Frage 8: Vorlesungsvolien könnten ruhig etwas mehr ausformuliert sein	1	6%
Allgemein			
-	Professoren [sollten] Abgabezeiträume untereinander absprechen	1	6%
+	Dozent wie immer TOP	1	6%
	In den Vorlesungen etwas mehr MSP einbeziehen	1	6%
	zu Frage 10: Motivation ja, Zeit nein; "schlecht" wegen anderer Abgaben	2	13%
	Die MSP/SWA-Architektur 2.0 mit z.B. ADP war relativ schlecht geeignet	1	6%
	zu Frage 1: Verbund mit MSP passt nicht in die Credits	1	6%
-	bessere Termin-Absprache mit REQ / mit anderen Veranstaltungen (zu viel am Ende), schwierige Klausurvorbereitung	5	31%