

SWA
 Informatik Bachelor
 4. Sem
 SS 2010

Lehrveranstaltungsbewertung (Ergebnis)

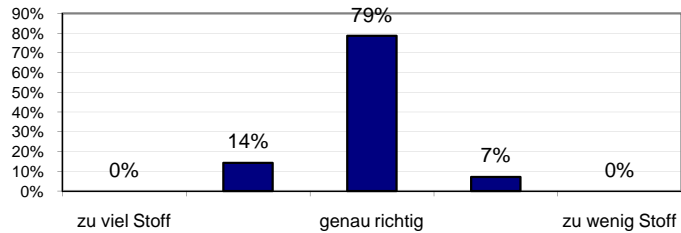
Anzahl insgesamt abgegebene Bewertungsbögen: **14**

Teil A: Multiple Choice Fragen

1. Wie beurteilen Sie die Stoffmenge der Veranstaltung?

Abgegebene Stimmen:
 14

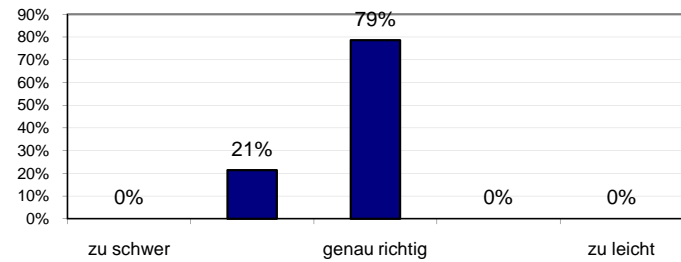
entspricht:
 100%



2. Wie beurteilen Sie die Schwierigkeit der Veranstaltung?

Abgegebene Stimmen:
 14

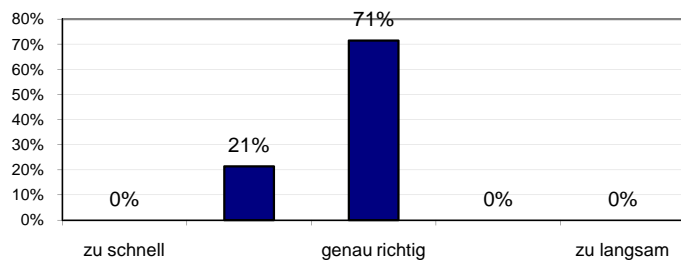
entspricht:
 100%



3. Wie beurteilen Sie das Tempo der Veranstaltung?

Abgegebene Stimmen:
 13

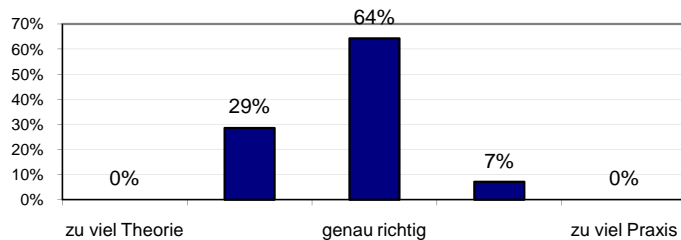
entspricht:
 93%



4. Wie beurteilen Sie das Verhältnis von Theorie und Praxisbeispielen?

Abgegebene Stimmen:
 14

entspricht:
 100%



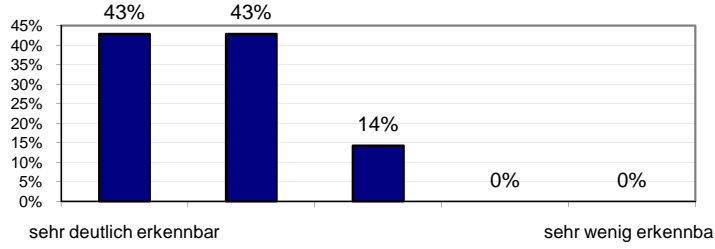
5. Wie deutlich ist für Sie der "rote Faden" in der Veranstaltung erkennbar?

Abgegebene Stimmen:

14

entspricht:

100%



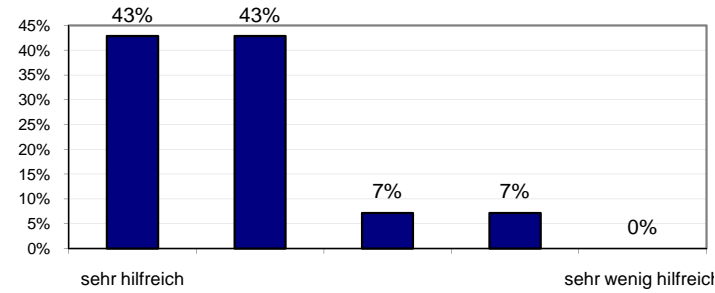
6. Wie hilfreich ist für Sie die Arbeitsatmosphäre in der Veranstaltung?

Abgegebene Stimmen:

14

entspricht:

100%



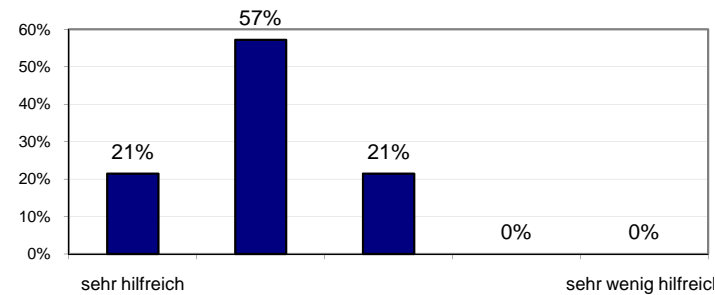
7. Wie hilfreich sind für Sie die eingesetzten Lehrmethoden (Vorlesung, Diskussion, Übung, etc)?

Abgegebene Stimmen:

14

entspricht:

100%



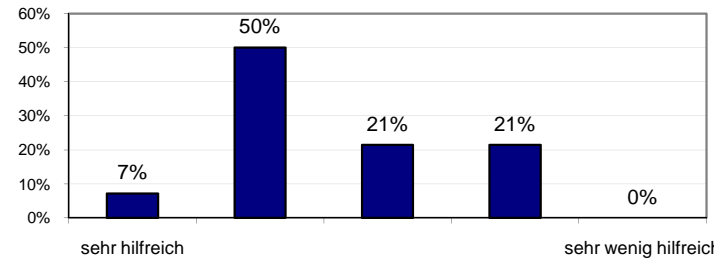
8. Wie hilfreich sind für Sie die angebotenen Arbeitsmaterialien?

Abgegebene Stimmen:

14

entspricht:

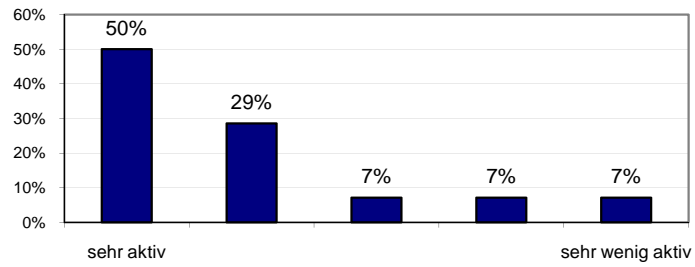
100%



9. Wie aktiv können Sie sich an der Veranstaltung beteiligen?

Abgegebene Stimmen:
14

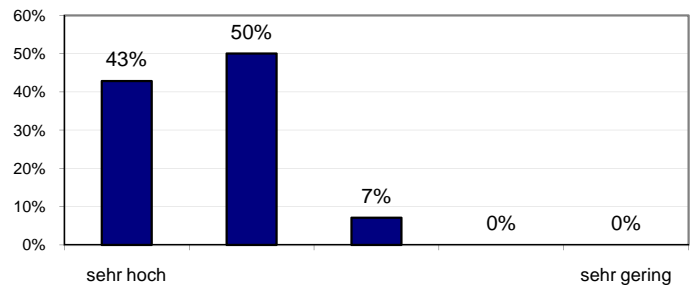
entspricht:
100%



10. Wie bewerten Sie Ihre eigene Motivation den Stoff über die Veranstaltung hinaus zu vertiefen?

Abgegebene Stimmen:
14

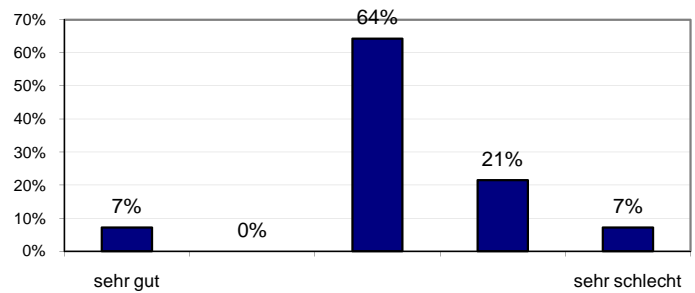
entspricht:
100%



11. Wie beurteilen Sie Ihre Vorkenntnisse für die Veranstaltung?

Abgegebene Stimmen:
14

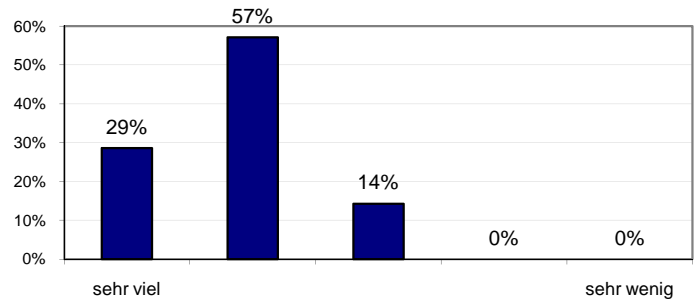
entspricht:
100%



12. Wie viel haben Sie bisher in der Veranstaltung gelernt?

Abgegebene Stimmen:
14

entspricht:
100%



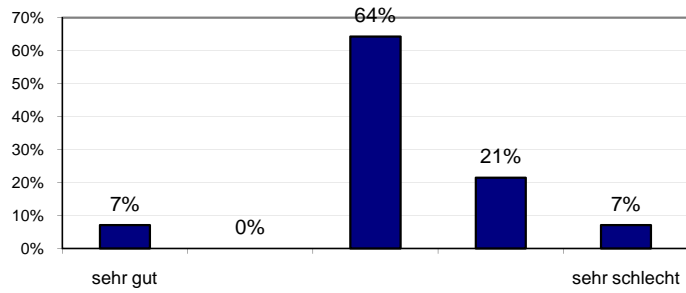
11. Wie beurteilen Sie Ihre Vorkenntnisse für die Veranstaltung?

Abgegebene Stimmen:

14

entspricht:

100%



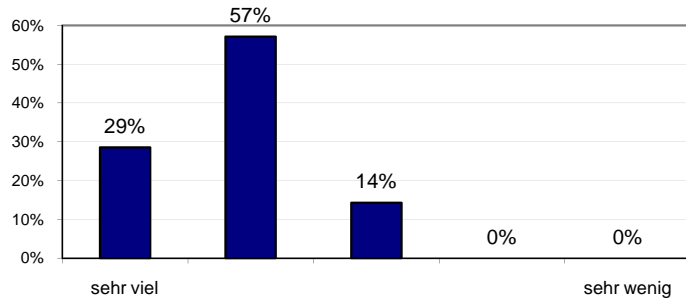
12. Wie viel haben Sie bisher in der Veranstaltung gelernt?

Abgegebene Stimmen:

14

entspricht:

100%



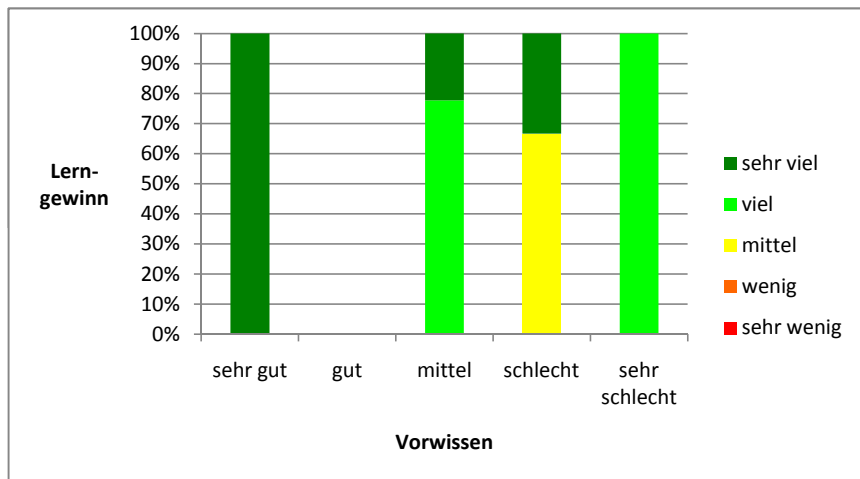
Kombination der Fragen 12 und 13

Abgegebene Stimmen:

14

entspricht:

100%



Teil B: Kommentare

Wertung		Nennungen	Prozent
Vorlesung			
-	z.T. Manche Folien zu schnell, v.A. Wenn die "offizielle" Vorlesungszeit abgelaufen war	1	7%
Übung			
+	Praktische Übungen sind sehr hilfreich	1	7%
Unterlagen			
-	Was vielleicht fehlt: detaillierte Beschreibung eines strukturierten Architekturentwurfs	1	7%
+	Hilfreich: ??? Folien vor der Vorlesung, die baumartige Übersichtsfolie	1	7%
-	Folien allein könnten etwas mehr Information (Prosa!) enthalten	1	7%
-	Numerische Gliederung [der Vorlesungsthemen] wäre wünschenswert	1	7%
	Folien mit mehr Erklärungen/Details zum Downloaden zusätzlich zu den Folien, die in der Vorlesung gezeigt werden	1	7%
	Folien vor der Vorlesung ins Netz stehen (mind. 1 Woche vorher, bin vergesslich... OK, mein Fehler, aber es geht vielen so!)	1	7%
Allgemein			
+	Beste Vorlesung dieses Semester	1	7%