

SWA
 Informatik Master
 2. Sem
 SS 2009

Lehrveranstaltungsbeurteilung (Ergebnis)

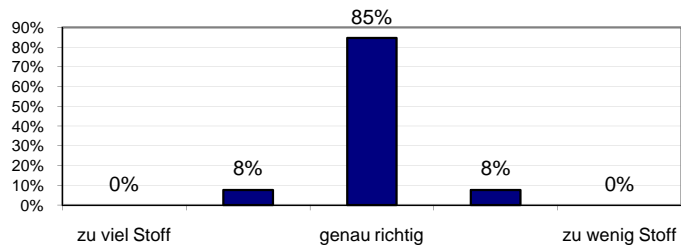
Anzahl insgesamt abgegebene Bewertungsbögen: **13**

Teil A: Multiple Choice Fragen

1. Wie beurteilen Sie die Stoffmenge der Veranstaltung?

Abgegebene Stimmen:
 13

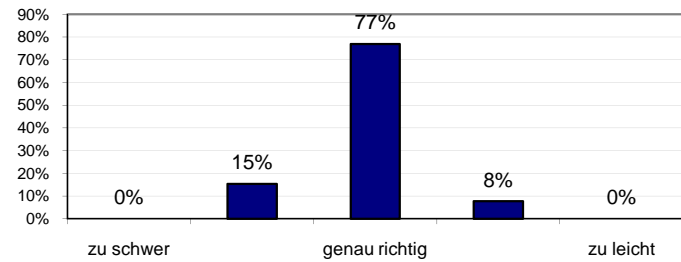
entspricht:
 100%



2. Wie beurteilen Sie die Schwierigkeit der Veranstaltung?

Abgegebene Stimmen:
 13

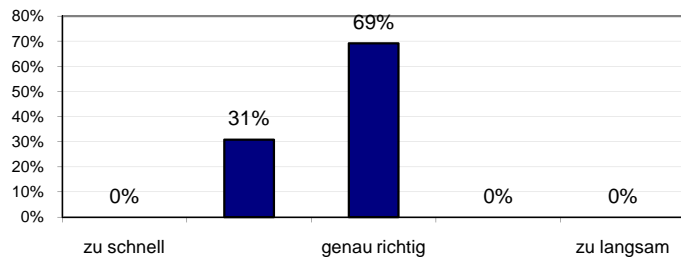
entspricht:
 100%



3. Wie beurteilen Sie das Tempo der Veranstaltung?

Abgegebene Stimmen:
 13

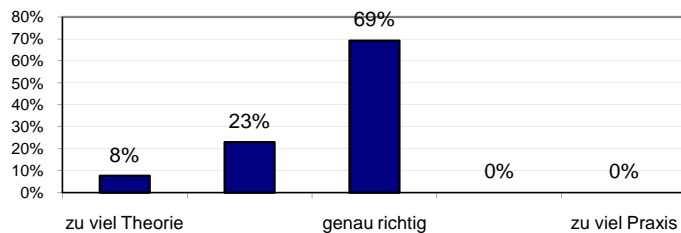
entspricht:
 100%



4. Wie beurteilen Sie das Verhältnis von Theorie und Praxisbeispielen?

Abgegebene Stimmen:
 13

entspricht:
 100%



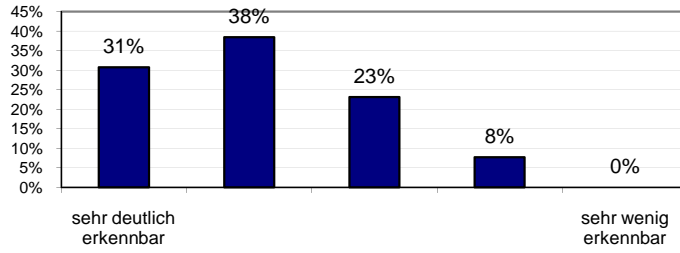
5. Wie deutlich ist für Sie der "rote Faden" in der Veranstaltung erkennbar?

Abgegebene Stimmen:

13

entspricht:

100%



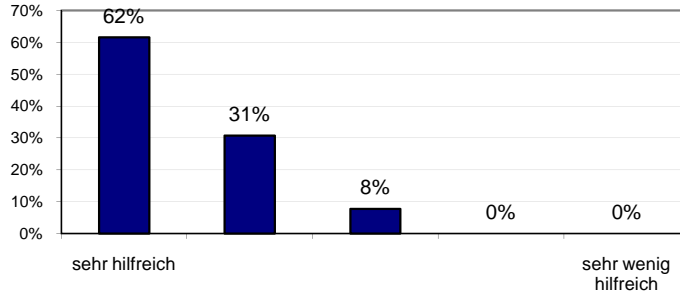
6. Wie hilfreich ist für Sie die Arbeitsatmosphäre in der Veranstaltung?

Abgegebene Stimmen:

13

entspricht:

100%



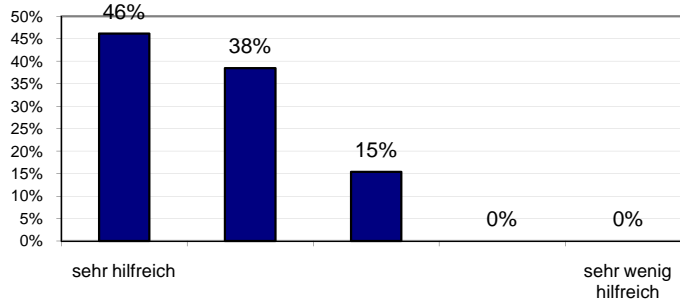
7. Wie hilfreich sind für Sie die eingesetzten Lehrmethoden (Vorlesung, Diskussion, Übung, etc)?

Abgegebene Stimmen:

13

entspricht:

100%



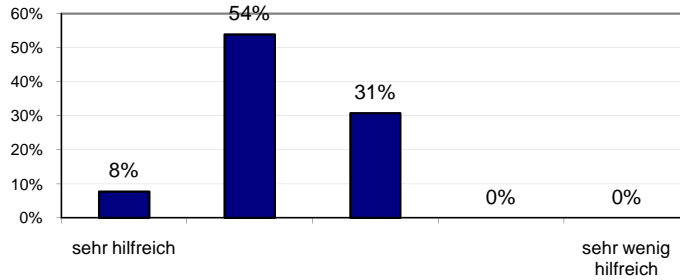
8. Wie hilfreich sind für Sie die angebotenen Arbeitsmaterialien?

Abgegebene Stimmen:

12

entspricht:

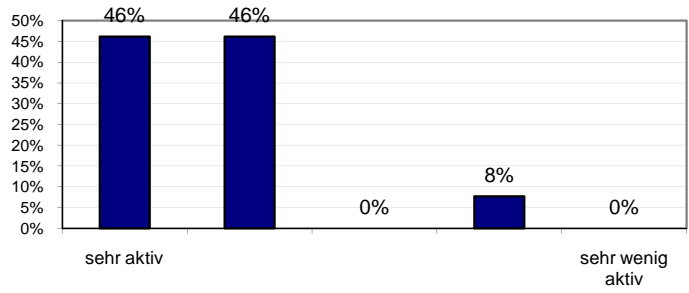
92%



9. Wie aktiv können Sie sich an der Veranstaltung beteiligen?

Abgegebene Stimmen:
13

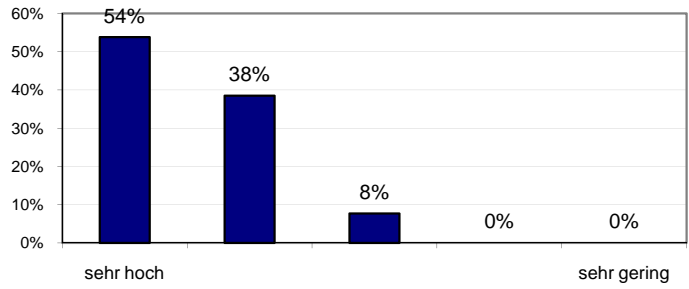
entspricht:
100%



10. Wie bewerten Sie Ihre eigene Motivation den Stoff über die Veranstaltung hinaus zu vertiefen?

Abgegebene Stimmen:
13

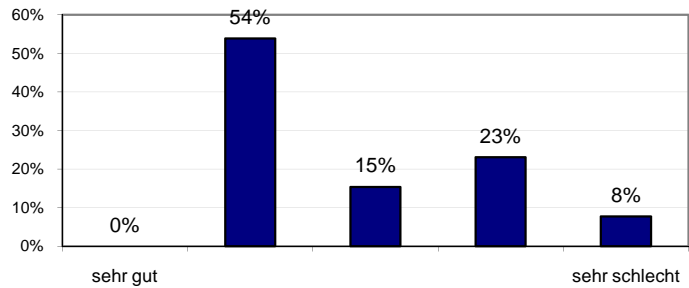
entspricht:
100%



11. Wie beurteilen Sie Ihre Vorkenntnisse für die Veranstaltung?

Abgegebene Stimmen:
13

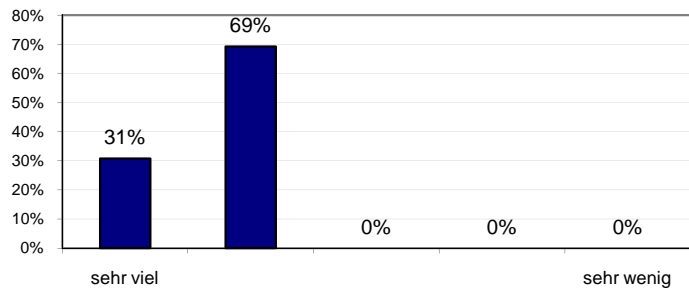
entspricht:
100%



12. Wie viel haben Sie bisher in der Veranstaltung gelernt?

Abgegebene Stimmen:
13

entspricht:
100%



Teil B: Kommentare

Wertung		Nennungen	Prozent
Vorlesung			
+	Prof-Beispiele "Prof plaudert aus dem Nähkästchen"	1	8%
+	Trotz vorheriger Kenntnisse viel gelernt	1	8%
	Vielleicht in der Gruppe ein einfaches Beispiel	1	8%
+	War gut	1	8%
+	Partnerdiskussion ist gut	1	8%
Übung			
?	Mir fehlt der Folientitel	1	8%
	Architekturbewertung hätte vor Abgabe der MSP-		
-	Ausarbeitung fertig sein sollen.	1	8%
	Beispiele, KWIC, NIM haben viel gebracht und ich fand		
+	Feedback zu Programmierung (NIM) hilfreich.	1	8%
	MSP war gut, nächstes Mal von Anfang an		
	organisieren, Ablauf etc.		0%
	Sehr gut war die Stunde zur Architektur, in der die		
+	Gruppen arbeiten und Sie fragen konnten.	1	8%
	Erstes Feedback für MSP-Architekturen mit		
+	Verbesserungsmöglichkeit war gut.	1	8%
Unterlagen			
	Wir haben zu Beginn der Vorlesung einige		
	Architekturen (Diagramme) betrachtet. Vielleicht		
	könnten Sie Ihre Bewertung in den Foliensatz einfügen.	1	8%
	Netzplan ist gut, aber erst gegen Ende zu verstehen.	1	8%
+	Gute Folien und Information (Wiki)	1	8%
	Sehr schöner "Aha"-Effekt beim Bild mit der		
+	Vorlesungsübersicht	2	15%
	Konkrete Infos/Beispiele zu ADD/PuLSE wären hilfreich		
-	gewesen.	2	15%
Allgemein			
+	Viel Diskussion	1	8%