

ST
Informatik Bachelor
 3. Sem
 WS 2012

Lehrveranstaltungsbeurteilung (Ergebnis)

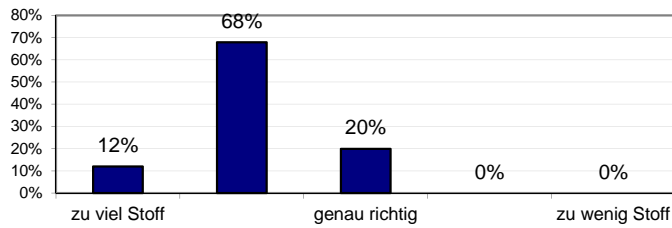
Anzahl insgesamt abgegebene Bewertungsbögen: **25**

Teil A: Multiple Choice Fragen

1. Wie beurteilen Sie die Stoffmenge der Veranstaltung?

Abgegebene Stimmen:
 25

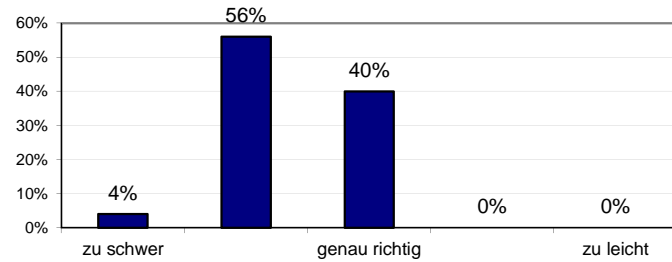
entspricht:
 100%



2. Wie beurteilen Sie die Schwierigkeit der Veranstaltung?

Abgegebene Stimmen:
 25

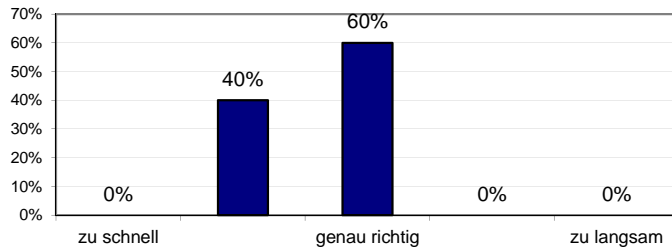
entspricht:
 100%



3. Wie beurteilen Sie das Tempo der Veranstaltung?

Abgegebene Stimmen:
 25

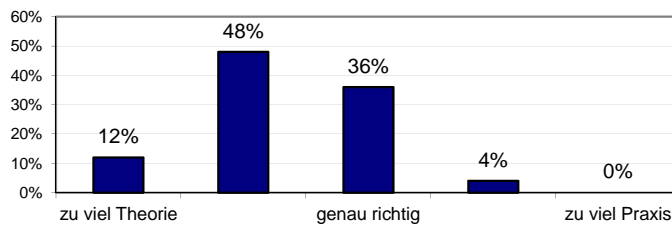
entspricht:
 100%



4. Wie beurteilen Sie das Verhältnis von Theorie und Praxisbeispielen?

Abgegebene Stimmen:
 25

entspricht:
 100%

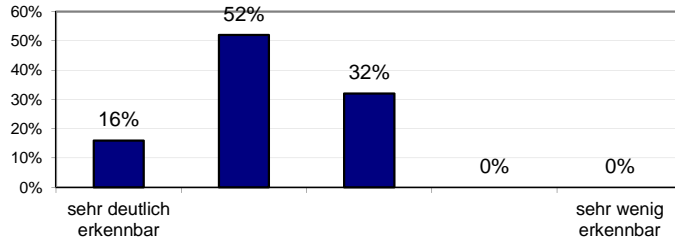


5. Wie deutlich ist für Sie der "rote Faden" in der Veranstaltung erkennbar?

Abgegebene Stimmen:

25

entspricht:
100%

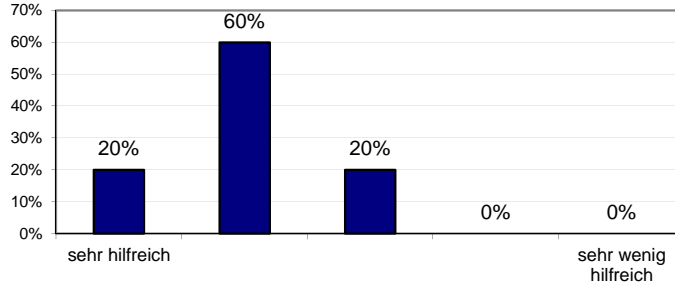


6. Wie hilfreich ist für Sie die Arbeitsatmosphäre in der Veranstaltung?

Abgegebene Stimmen:

25

entspricht:
100%

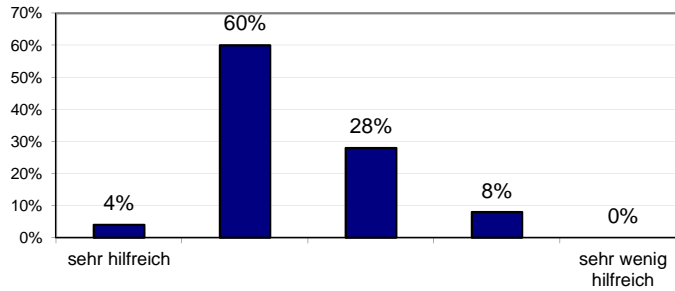


7. Wie hilfreich sind für Sie die eingesetzten Lehrmethoden (Vorlesung, Diskussion, Übung, etc)?

Abgegebene Stimmen:

25

entspricht:
100%

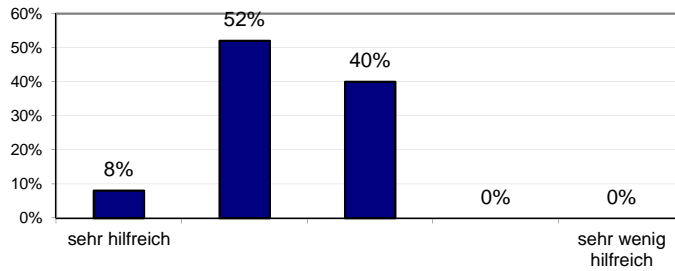


8. Wie hilfreich sind für Sie die angebotenen Arbeitsmaterialien?

Abgegebene Stimmen:

25

entspricht:
100%



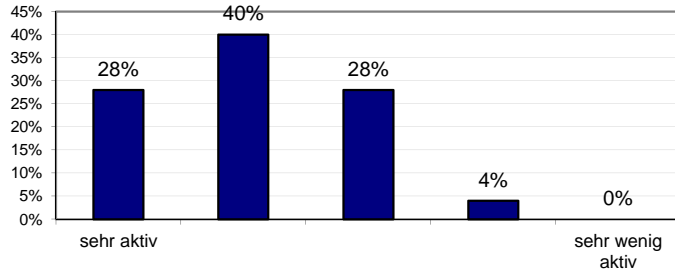
9. Wie aktiv können Sie sich an der Veranstaltung beteiligen?

Abgegebene Stimmen:

25

entspricht:

100%



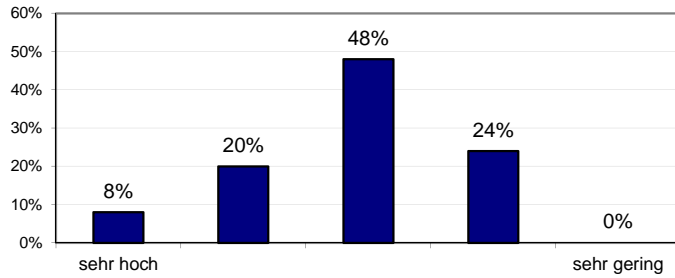
10. Wie bewerten Sie Ihre eigene Motivation den Stoff über die Veranstaltung hinaus zu vertiefen?

Abgegebene Stimmen:

25

entspricht:

100%



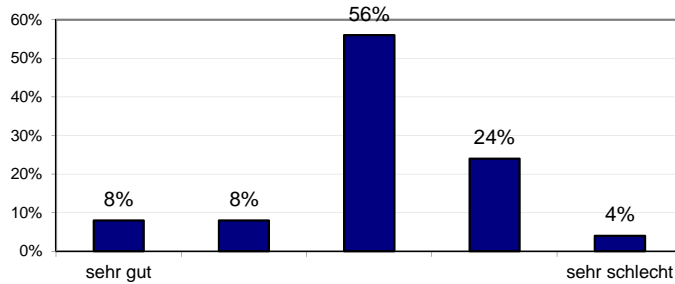
11. Wie beurteilen Sie Ihre Vorkenntnisse für die Veranstaltung?

Abgegebene Stimmen:

25

entspricht:

100%



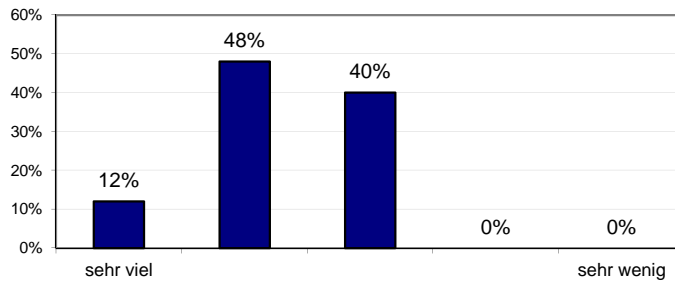
12. Wie viel haben Sie bisher in der Veranstaltung gelernt?

Abgegebene Stimmen:

25

entspricht:

100%



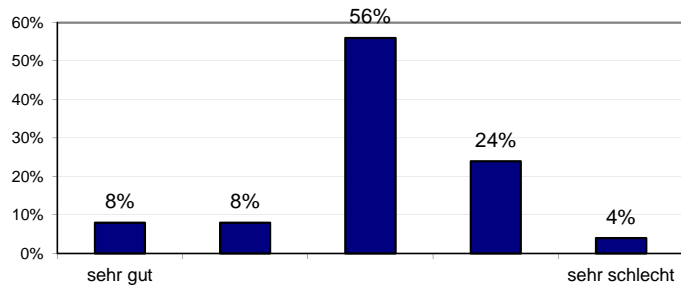
11. Wie beurteilen Sie Ihre Vorkenntnisse für die Veranstaltung?

Abgegebene Stimmen:

25

entspricht:

100%



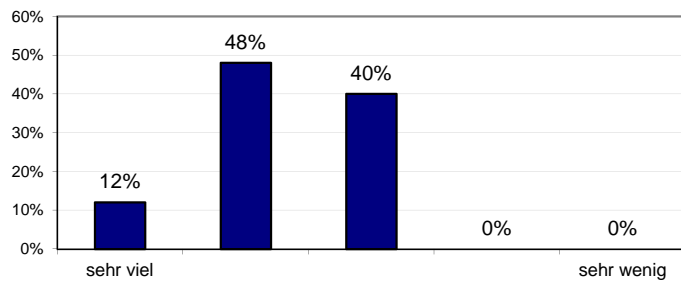
12. Wie viel haben Sie bisher in der Veranstaltung gelernt?

Abgegebene Stimmen:

25

entspricht:

100%



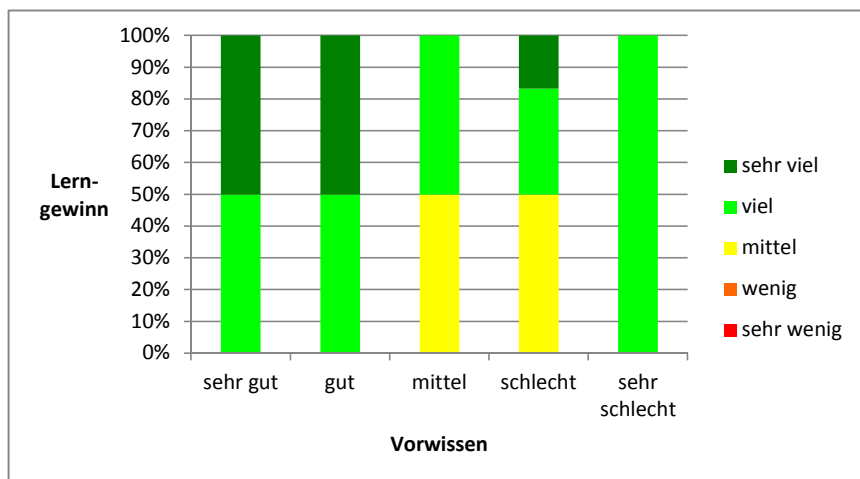
Kombination der Fragen 12 und 13

Abgegebene Stimmen:

25

entspricht:

100%



Teil B: Kommentare

Wertung		Nennungen	Prozent
Vorlesung			
?	Die Vorlesung lässt vermuten, dass für die Klausur sehr viel auswendig gelernt werden muss.	1	4%
Übung			
-	Genaue Vorstellung, wie die Lösungen aussehen sollen, damit es nicht zu so vielen Nachbesserungen kommt.	1	4%
?	Es ist nicht immer klar, was bei den Testaten erwartet wird.	1	4%
-	Übungsblätter sehr abstrakt.	1	4%
-	Die Richtung und der Umfang der Ausarbeitung für die Übungen sind nicht klar ersichtlich.	1	4%
-	Die Übungen sollten auf mehrere verschiedene Themen eingehen, darauf aber weniger ausführlich.	1	4%
-	Übungen zu schwer / zu ausführlich	2	8%
Unterlagen			
-	Folien vorher hochladen.	1	4%
Allgemein			
-	Bitte Anfang der Vorlesung ausführliche Inhaltsübersicht erstellen.	1	4%
-	Bewertung liegt nicht an Hr. Knauber, er macht das super, nur der Stoff ist so langweilig. Eventuell mehr praktische Aufgaben einbauen.	1	4%
-	Donnerstags ist der Raum zu klein.	1	4%