

GDI
 Informatik Bachelor
 1. Sem
 WS 2012

Lehrveranstaltungsbeurteilung (Ergebnis)

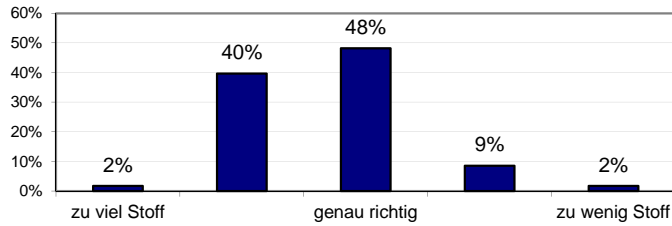
Anzahl insgesamt abgegebene Bewertungsbögen: **58**

Teil A: Multiple Choice Fragen

1. Wie beurteilen Sie die Stoffmenge der Veranstaltung?

Abgegebene Stimmen:
 58

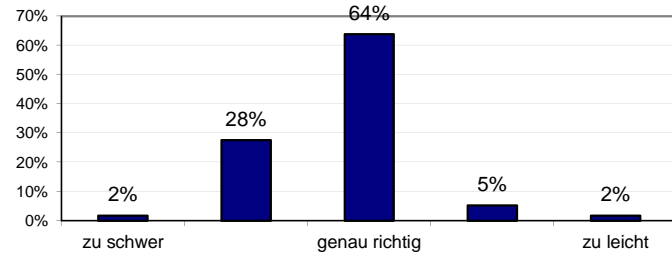
entspricht:
 100%



2. Wie beurteilen Sie die Schwierigkeit der Veranstaltung?

Abgegebene Stimmen:
 58

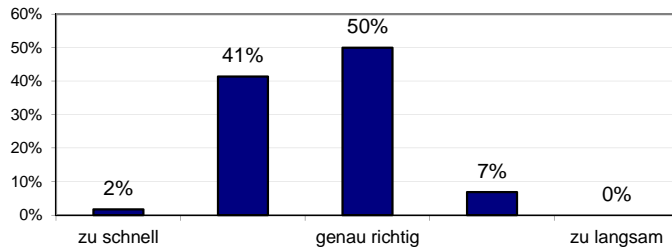
entspricht:
 100%



3. Wie beurteilen Sie das Tempo der Veranstaltung?

Abgegebene Stimmen:
 58

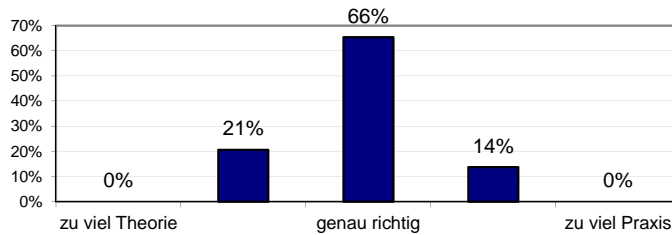
entspricht:
 100%



4. Wie beurteilen Sie das Verhältnis von Theorie und Praxisbeispielen?

Abgegebene Stimmen:
 58

entspricht:
 100%



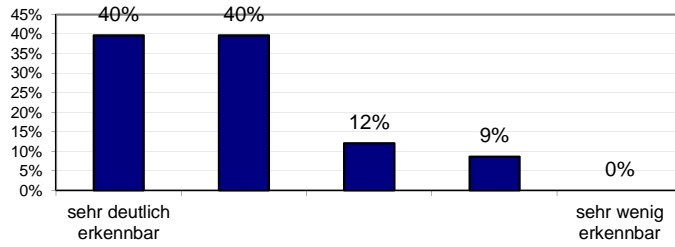
5. Wie deutlich ist für Sie der "rote Faden" in der Veranstaltung erkennbar?

Abgegebene Stimmen:

58

entspricht:

100%



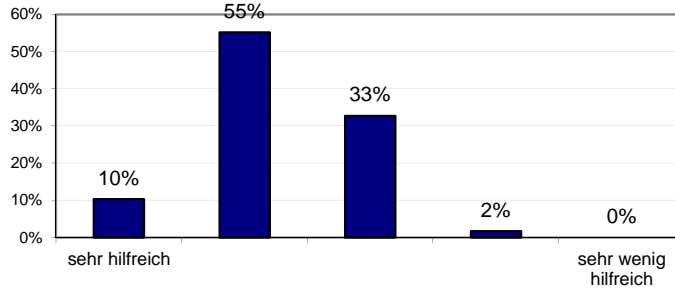
6. Wie hilfreich ist für Sie die Arbeitsatmosphäre in der Veranstaltung?

Abgegebene Stimmen:

58

entspricht:

100%



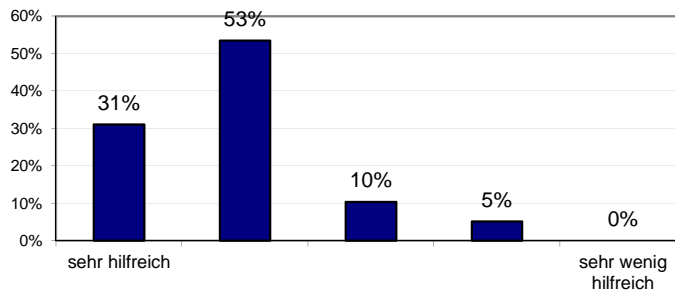
7. Wie hilfreich sind für Sie die eingesetzten Lehrmethoden (Vorlesung, Diskussion, Übung, etc)?

Abgegebene Stimmen:

58

entspricht:

100%



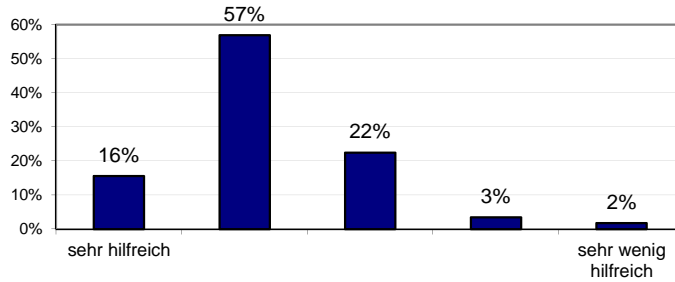
8. Wie hilfreich sind für Sie die angebotenen Arbeitsmaterialien?

Abgegebene Stimmen:

58

entspricht:

100%

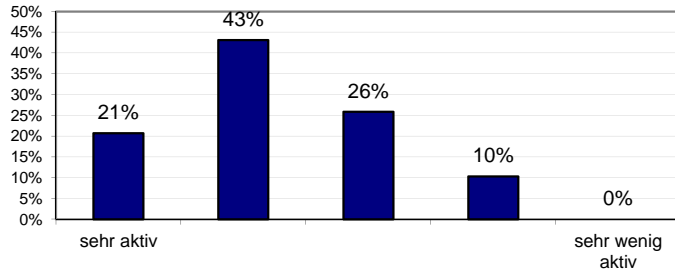


9. Wie aktiv können Sie sich an der Veranstaltung beteiligen?

Abgegebene Stimmen:

58

entspricht:
100%

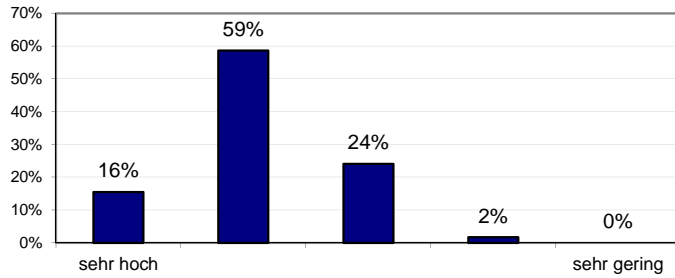


10. Wie bewerten Sie Ihre eigene Motivation den Stoff über die Veranstaltung hinaus zu vertiefen?

Abgegebene Stimmen:

58

entspricht:
100%

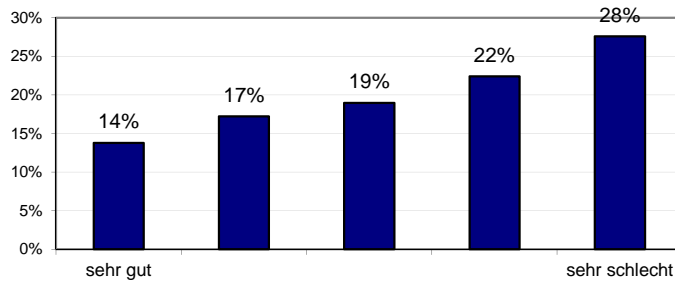


11. Wie beurteilen Sie Ihre Vorkenntnisse für die Veranstaltung?

Abgegebene Stimmen:

58

entspricht:
100%

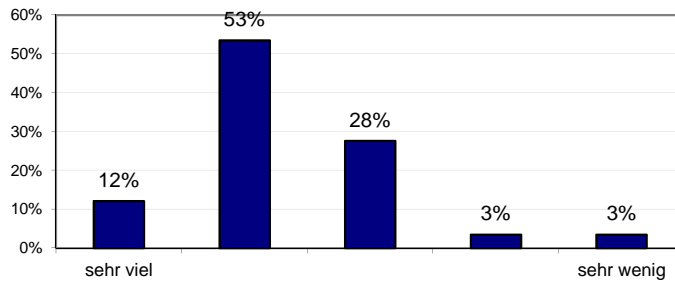


12. Wie viel haben Sie bisher in der Veranstaltung gelernt?

Abgegebene Stimmen:

58

entspricht:
100%

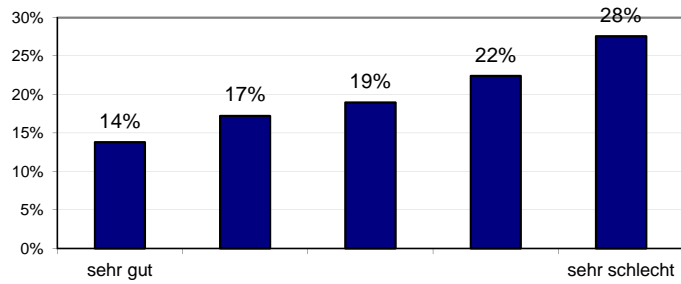


11. Wie beurteilen Sie Ihre Vorkenntnisse für die Veranstaltung?

Abgegebene Stimmen:

58

entspricht:
100%

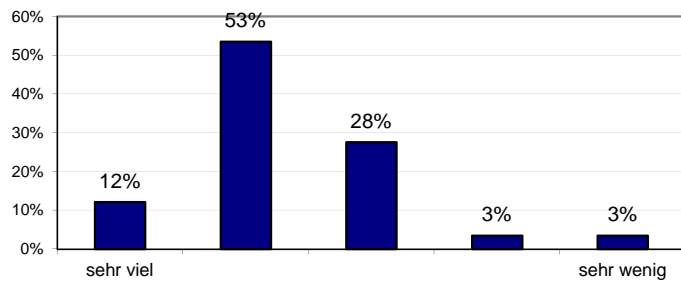


12. Wie viel haben Sie bisher in der Veranstaltung gelernt?

Abgegebene Stimmen:

58

entspricht:
100%

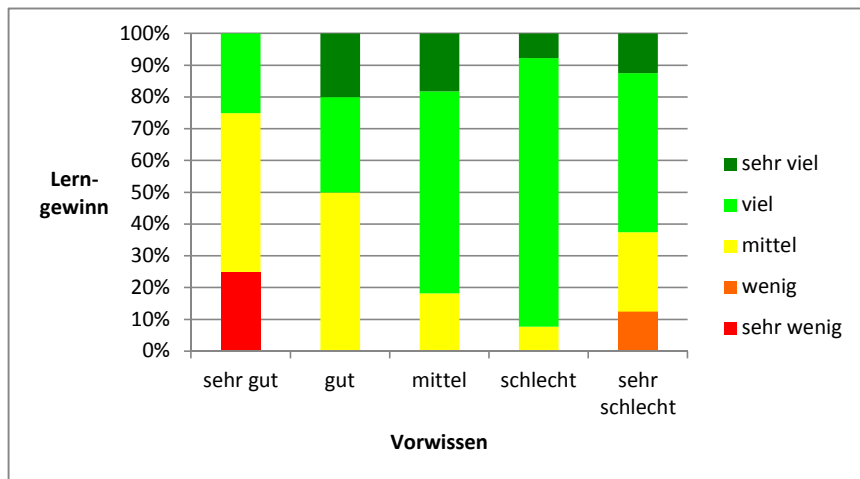


Kombination der Fragen 12 und 13

Abgegebene Stimmen:

58

entspricht:
100%



Teil B: Kommentare

Wertung		Nennungen	Prozent
Vorlesung			
+	Die Kombination von "Nachfragen" und Wiederholung der letzten Vorlesung sind sehr hilfreich.	2	3%
0	Eventuell Lösungen zu den 5-Minuten-Anfangsfragen online stellen.	1	2%
-	Es sollte öfter gezeigt werden, wie die Beispiele angewendet werden.	1	2%
-	Folien sind zu theoretisch, man lernt nicht, wie man die Regeln richtig in der Praxis anwendet.	1	2%
-	Etwas mehr praxisorientierter, indem wir alle zusammen Programme schreiben!	1	2%
+	Gute Absprache mit ADS!	1	2%
?	Mehr Bezug auf die Studenten; es redet nur der Dozent.	1	2%
+	... ansonsten super Vorlesung; gute Präsentation.	4	7%
0	Durch die Lautstärke kommt die Stimme des Dozenten in den hinteren Reihen wenig an. Aber der Dozent sorgt für Ruhe, wenn möglich! Diejenigen rausschmeißen, die nicht aufhören?	2	3%
-	Die Veranstaltung wird oft durch Reden gestört	1	2%
+	Der Dozent bringt (auch für Unerfahrene) den Stoff verständlich rüber; man versteht das Meiste auf Anhieb.	3	5%
-	Für Studenten, die früher nie programmiert haben, geht es viel zu schnell und ist sehr viel Stoff.	2	3%
Übung			
-	Übungsblätter gleichmäßiger verteilen.	1	2%
-	Wöchentlich ein Übungsblatt ist etwas viel; alle zwei Wochen wie in ADS wäre besser.	1	2%
+	Übungsblätter passen sich den Themen der aktuellen Vorlesung an.	1	2%
-	Die Gruppenverteilung wurde nicht ordnungsmäßig gemacht, da die Leute mit Vorkenntnissen sich zusammen getan haben und die meiste Arbeit von zuhause aus gemacht haben.	1	2%
-	Die Labore sind mit höherem Tempo unkoordiniert(?) mit ADS.	1	2%
-	Die Übungen könnten etwas leichter gemacht werden;	3	5%
-	Die ausschließliche Verwendung der MakeltSimple verwirrt Leute mit Vorkenntnissen,	1	2%
Unterlagen			
+	Gute und verständliche Folien.	1	2%
Allgemein			
	Wir brauchen zusätzliche Stunde als Nachhilfe für Anfänger, weil INB vollkommen weit vom Stoff weg war!	1	2%