

**GDI**  
 Informatik Bachelor  
 1. Sem  
 WS 2011

## Lehrveranstaltungsbeurteilung (Ergebnis)

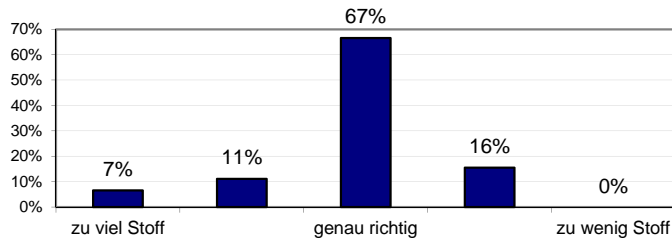
Anzahl insgesamt abgegebene Bewertungsbögen: **45**

### Teil A: Multiple Choice Fragen

#### 1. Wie beurteilen Sie die Stoffmenge der Veranstaltung?

Abgegebene Stimmen:  
 45

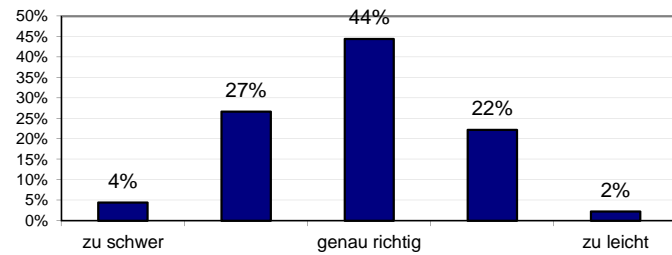
entspricht:  
 100%



#### 2. Wie beurteilen Sie die Schwierigkeit der Veranstaltung?

Abgegebene Stimmen:  
 45

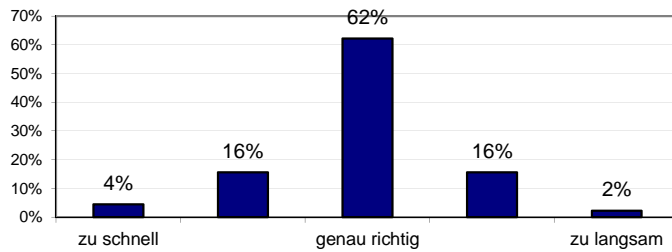
entspricht:  
 100%



#### 3. Wie beurteilen Sie das Tempo der Veranstaltung?

Abgegebene Stimmen:  
 45

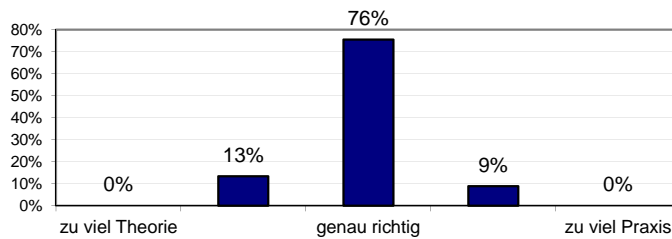
entspricht:  
 100%



#### 4. Wie beurteilen Sie das Verhältnis von Theorie und Praxisbeispielen?

Abgegebene Stimmen:  
 44

entspricht:  
 98%



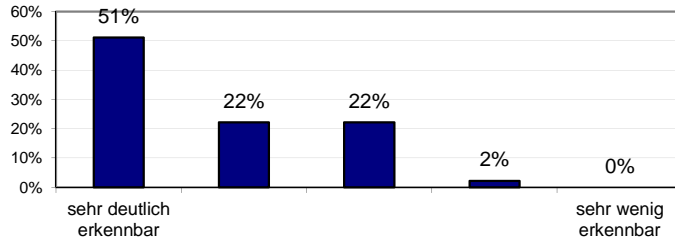
**5. Wie deutlich ist für Sie der "rote Faden" in der Veranstaltung erkennbar?**

Abgegebene Stimmen:

44

entspricht:

98%



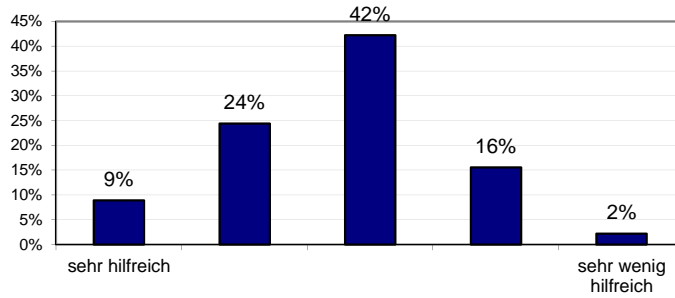
**6. Wie hilfreich ist für Sie die Arbeitsatmosphäre in der Veranstaltung?**

Abgegebene Stimmen:

42

entspricht:

93%



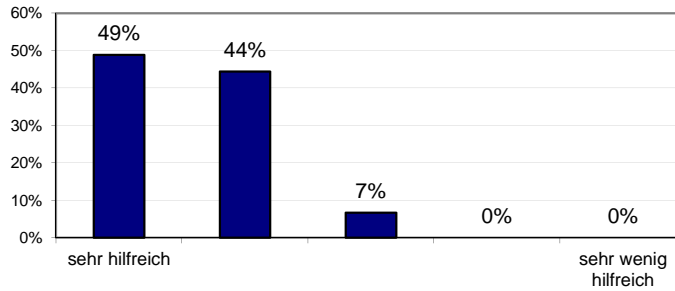
**7. Wie hilfreich sind für Sie die eingesetzten Lehrmethoden (Vorlesung, Diskussion, Übung, etc)?**

Abgegebene Stimmen:

45

entspricht:

100%



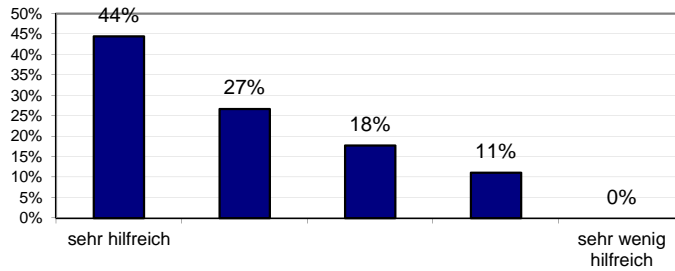
**8. Wie hilfreich sind für Sie die angebotenen Arbeitsmaterialien?**

Abgegebene Stimmen:

45

entspricht:

100%



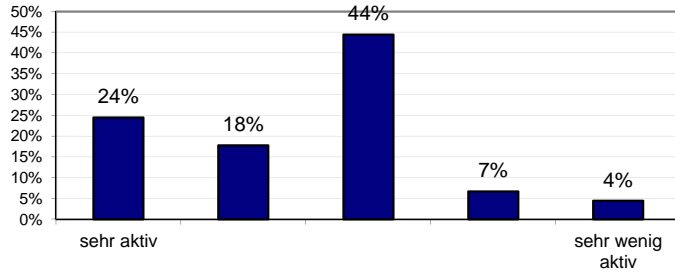
**9. Wie aktiv können Sie sich an der Veranstaltung beteiligen?**

Abgegebene Stimmen:

44

entspricht:

98%



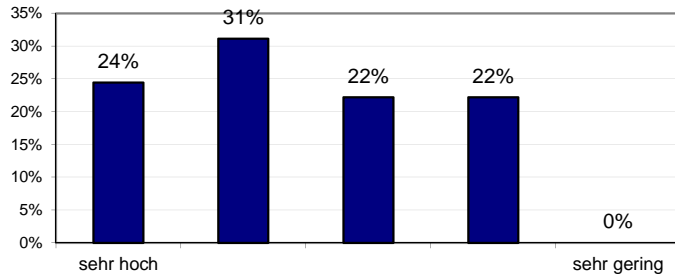
**10. Wie bewerten Sie Ihre eigene Motivation den Stoff über die Veranstaltung hinaus zu vertiefen?**

Abgegebene Stimmen:

45

entspricht:

100%



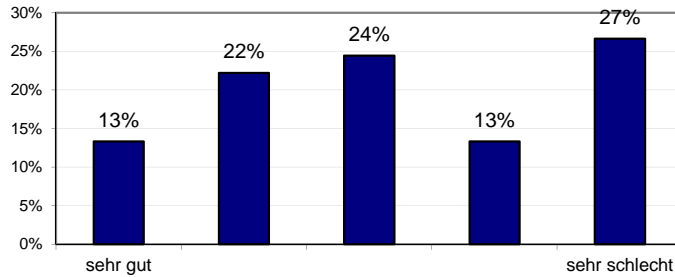
**11. Wie beurteilen Sie Ihre Vorkenntnisse für die Veranstaltung?**

Abgegebene Stimmen:

45

entspricht:

100%



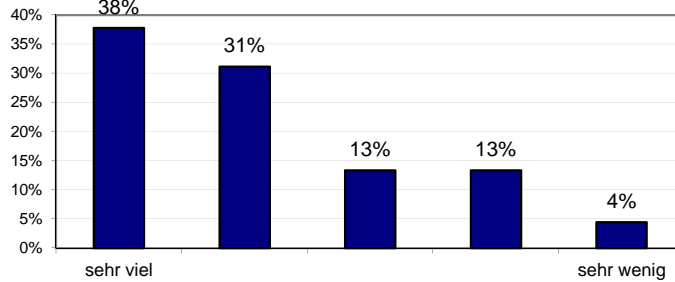
**12. Wie viel haben Sie bisher in der Veranstaltung gelernt?**

Abgegebene Stimmen:

45

entspricht:

100%



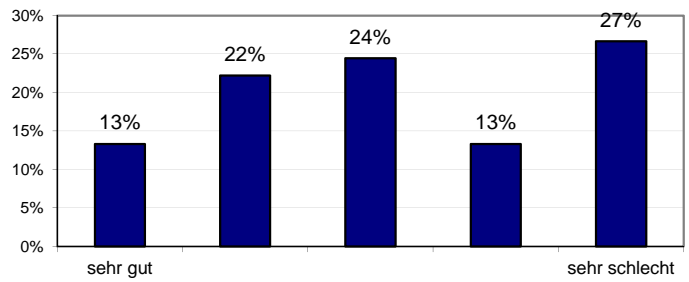
**11. Wie beurteilen Sie Ihre Vorkenntnisse für die Veranstaltung?**

Abgegebene Stimmen:

45

entspricht:

100%



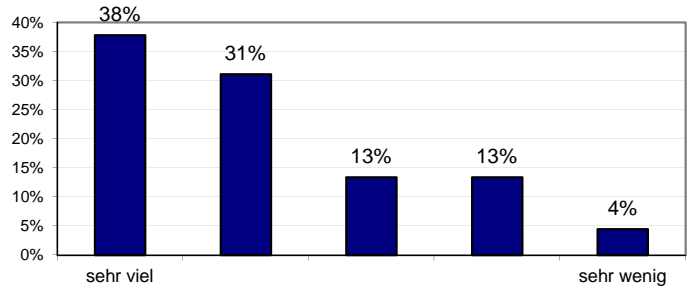
**12. Wie viel haben Sie bisher in der Veranstaltung gelernt?**

Abgegebene Stimmen:

45

entspricht:

100%



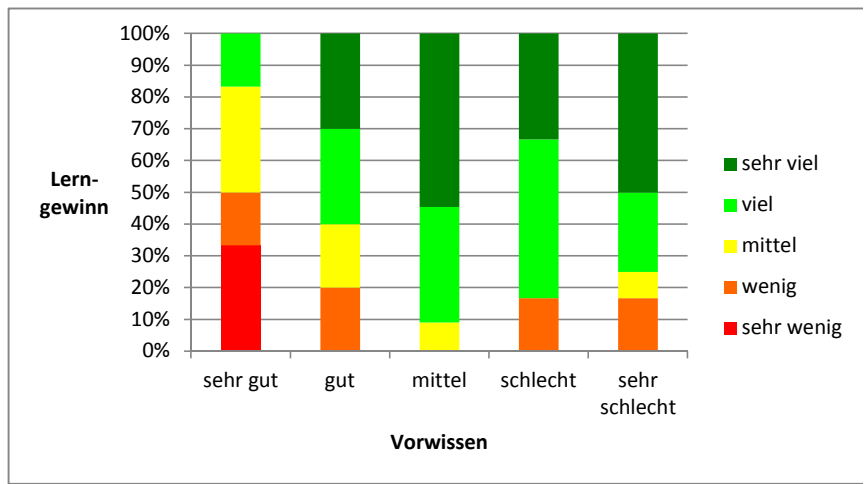
**Kombination der Fragen 12 und 13**

Abgegebene Stimmen:

45

entspricht:

100%



**Teil B: Kommentare**

Wertung		Nennungen	Prozent
<b>Vorlesung</b>			
-	[Tempo] Es fehlt ab und an ein klein wenig Zeit zum Verdauen des Stoffes	1	2%
0	[Tempo] Am Anfang zu schnell, hat sich mit der Zeit verbessert	2	4%
-	[Schwierigkeit] Am Anfang zu schwer, gegen Ende zu leicht. Es sollte konstant viel gefordert werden.	2	4%
-	[Theorie und Praxis] Wenn das Tempo etwas schneller wäre, könnte man noch etwas auf die Praxis eingehen	1	2%
-	[Theorie und Praxis] Mehr Praxisbeispiele in der Vorlesung	1	2%
0	[Theorie und Praxis] Generell ist das Verhältnis gut, nur sollten die Übungen etwas schneller nach der Theorie folgen, so dass man es direkt anwenden kann	1	2%
-	Beispiele sind zu lang erklärt, ein wenig schneller ginge auch	1	2%
+	[Arbeitsatmosphäre] Ist hilfreich, Grund: Kommilitonen	1	2%
0	[Arbeitsatmosphäre] Manchmal / ein bisschen / oft sehr laut in der Vorlesung (trotzdem besser als in anderen Vorlesungen)	9	20%
0	[Arbeitsatmosphäre] Leute, die stören, sofort 'rausschmeißen	1	2%
-	[Arbeitsatmosphäre] Viele Leute, die sich nicht ernsthaft fürs Studium interessieren -> störend	1	2%
+	Prof. ist bemüht, für Ruhe zu sorgen	2	4%
-	Nach dem if/else-Kapitel switch/case aufzeigen? For-Schleife früher vorstellen, da sehr wichtig (du spart viel Tipparbeit).	1	2%
-	[Beteiligung] Da ich kaum folgen kann, kann ich mich auch nicht beteiligen	1	2%
+	Eine der verständlichsten Veranstaltungen	1	2%
+	"Nachgefragt" finde ich gut	3	7%
+	[Motivation] Prof. ist sehr gut darin, die Leute zu motivieren	1	2%
0	Den Nutzen des Themas öfters wiederholen: sorgt für höhere Lernbereitschaft	1	2%
+	[Lehrmethoden] Sehr hilfreich, aber meistens ziemlich schwer.	1	2%

<b>Übung</b>			
0	Durchsprechen einer Hausaufgabe (komplett) wäre manchmal wünschenswert	1	2%
+	Sehr gute Organisation der Übungen/Labors (im Vergleich zu ...)	1	2%
+	Laboraaufgaben entsprechen dem Vorlesungsstoff Am Anfang des Semesters die Zeit zwischen zwei	1	2%
-	Übungen sofort 2 Wochen lang halten, nicht erst nach einem Monat.	1	2%
-	[Motivation] Durch die Menge bzw. Schwere der Übungen (Testat) geht die Motivation weg. Zu viel Druck.	2	4%
-	Testate / Übungen sind schwer / aufwändig	3	7%
-	Einfachere Übungen	1	2%
-	Aufgabenstellung häufig unklar	1	2%
-	Die Tutoren bewerten willkürlich	2	4%
-	Die Tutoren sollten sich besser auf die Übungen vorbereiten, sie wissen oft nicht, um was es in den Übungen geht	1	2%
<b>Unterlagen</b>			
-	Mehr Beispielaufgaben an Folien und Lösungen	1	2%
-	[Arbeitsmaterialien] Folien / Beispiele könnten mit Lösungen versehen sein	1	2%
+	[Theorie und Praxis] Auf jeder Folie Praxisbeispiel: zum Verstehen perfekt	1	2%
+	Folien sind genau und bei nochmaligem Lesen versteht man auch den Inhalt, falls das nicht schon in der Vorlesung stattfand	1	2%
<b>Allgemein</b>			
-	[Motivation] Durch den Studienstress wenig Zeit für jedes Fach	2	4%
-	Auf andere Studienfächer Rücksicht nehmen	1	2%
0	[Motivation] nimmt ständig ab, da ich fast keine Chance habe, das nicht-Verstandene und das Neue zu lernen	1	2%
0	OOP-Teil sollte noch deutlich gemacht werden	1	2%
+	Beste Dozent, weiter so! Ich wünschte, jeder Dozent würde sich so viel Mühe geben	2	4%
-	Wäre sehr toll, wenn die Leute ohne Vorkenntnisse auch einen Stützkurs bekommen würden.	1	2%