

Lehrveranstaltungsbeurteilung (Ergebnis)

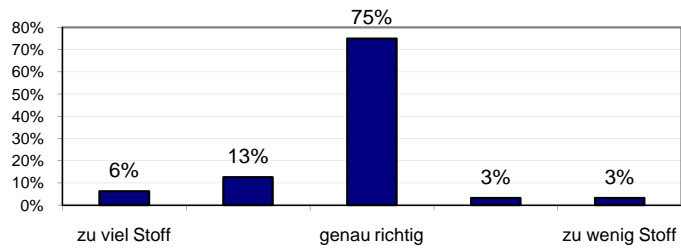
Anzahl insgesamt abgegebene Bewertungsbögen: **32**

Teil A: Multiple Choice Fragen

1. Wie beurteilen Sie die Stoffmenge der Veranstaltung?

Abgegebene Stimmen:
32

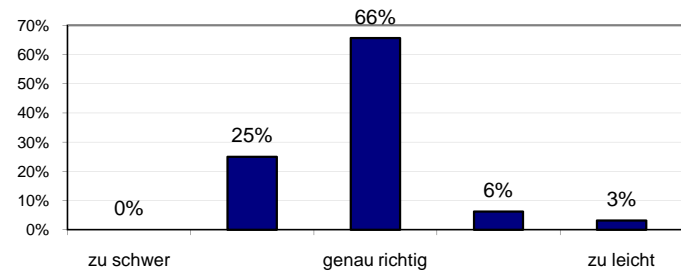
entspricht:
100%



2. Wie beurteilen Sie die Schwierigkeit der Veranstaltung?

Abgegebene Stimmen:
32

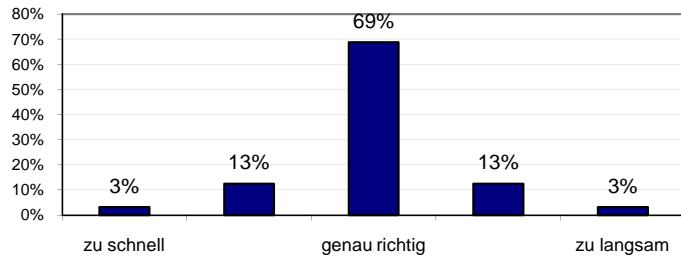
entspricht:
100%



3. Wie beurteilen Sie das Tempo der Veranstaltung?

Abgegebene Stimmen:
32

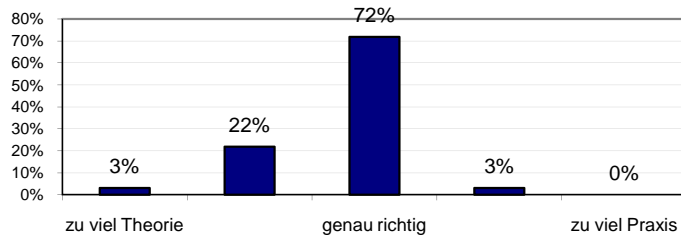
entspricht:
100%



4. Wie beurteilen Sie das Verhältnis von Theorie und Praxisbeispielen?

Abgegebene Stimmen:
32

entspricht:
100%



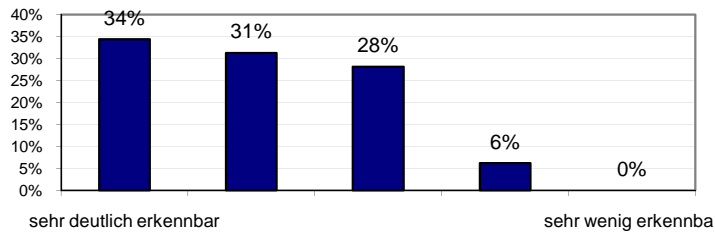
5. Wie deutlich ist für Sie der "rote Faden" in der Veranstaltung erkennbar?

Abgegebene Stimmen:

32

entspricht:

100%



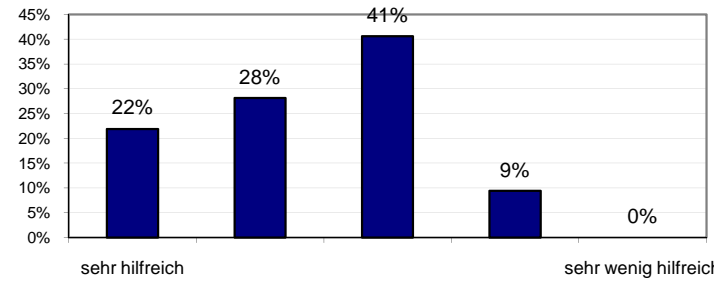
6. Wie hilfreich ist für Sie die Arbeitsatmosphäre in der Veranstaltung?

Abgegebene Stimmen:

32

entspricht:

100%



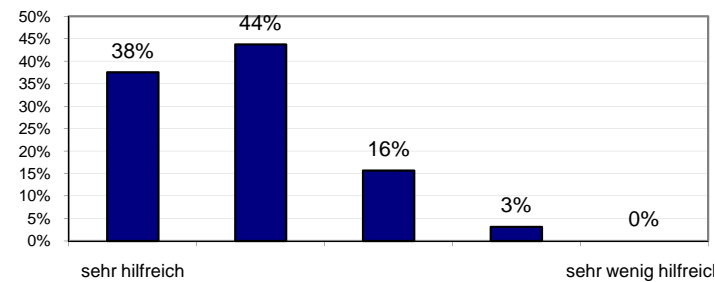
7. Wie hilfreich sind für Sie die eingesetzten Lehrmethoden (Vorlesung, Diskussion, Übung, etc)?

Abgegebene Stimmen:

32

entspricht:

100%



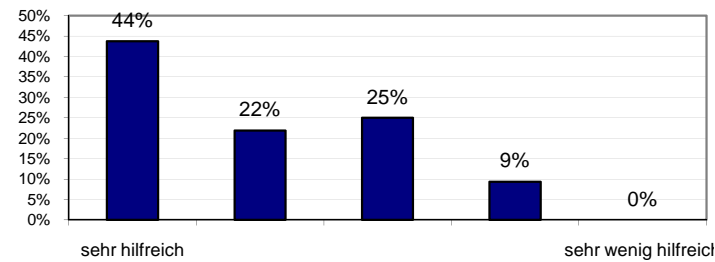
8. Wie hilfreich sind für Sie die angebotenen Arbeitsmaterialien?

Abgegebene Stimmen:

32

entspricht:

100%

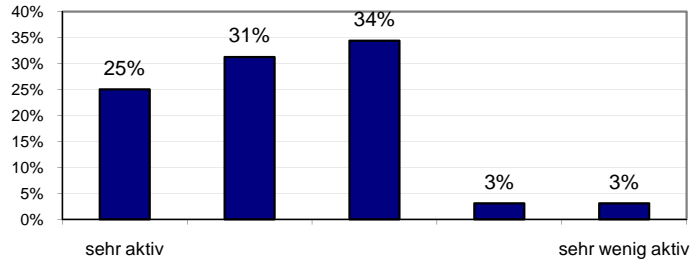


9. Wie aktiv können Sie sich an der Veranstaltung beteiligen?

Abgegebene Stimmen:

31

entspricht:
97%

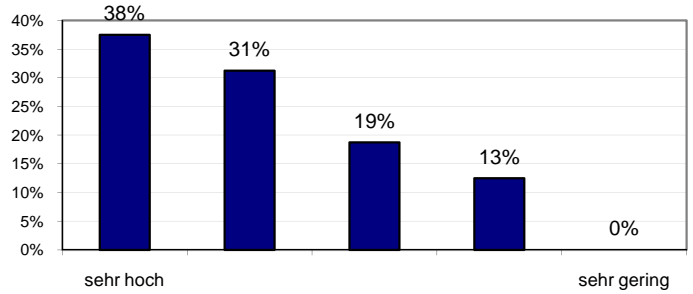


10. Wie bewerten Sie Ihre eigene Motivation den Stoff über die Veranstaltung hinaus zu vertiefen?

Abgegebene Stimmen:

32

entspricht:
100%

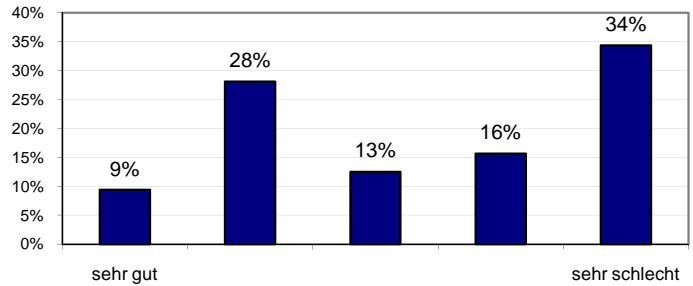


11. Wie beurteilen Sie Ihre Vorkenntnisse für die Veranstaltung?

Abgegebene Stimmen:

32

entspricht:
100%

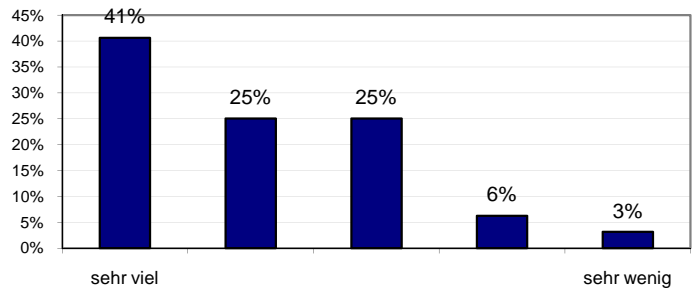


12. Wie viel haben Sie bisher in der Veranstaltung gelernt?

Abgegebene Stimmen:

32

entspricht:
100%

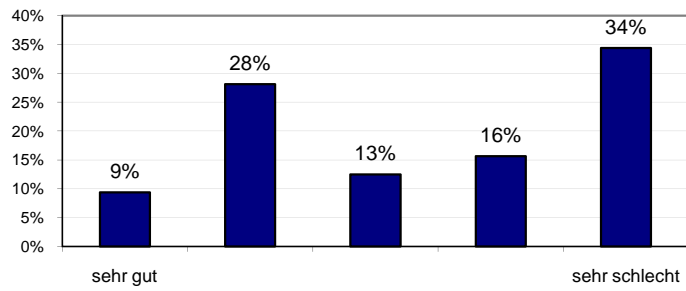


11. Wie beurteilen Sie Ihre Vorkenntnisse für die Veranstaltung?

Abgegebene Stimmen:

32

entspricht:
100%

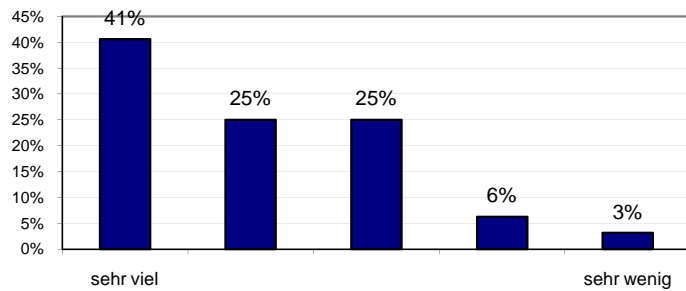


12. Wie viel haben Sie bisher in der Veranstaltung gelernt?

Abgegebene Stimmen:

32

entspricht:
100%

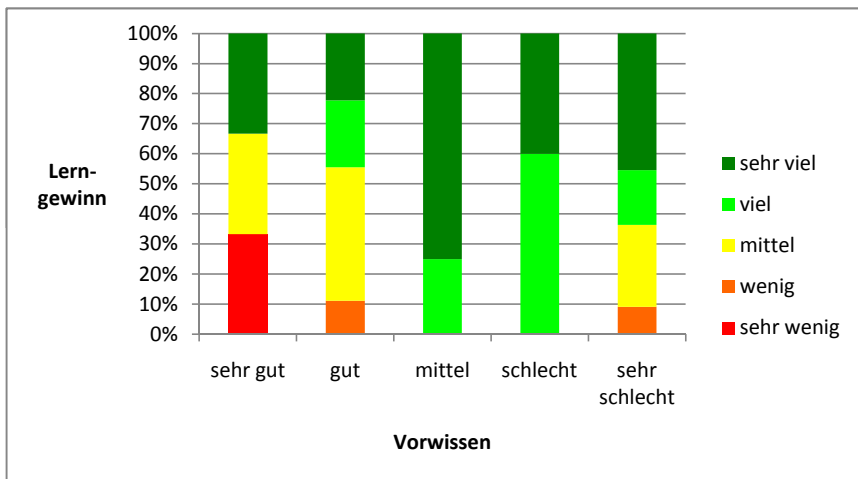


Kombination der Fragen 12 und 13

Abgegebene Stimmen:

32

entspricht:
100%



Teil B: Kommentare

Wertung		Nennungen	Prozent
Vorlesung			
+	Dozent lässt zwischendurch Zeit für Fragen	1	3%
+	Eine der besten Vorlesungen dieses Semesters	1	3%
	Am Anfang zu langsam, gegen Ende ziemlich schnell, aber das Tempo war gut mitzuhalten	1	3%
0	Die Zusammenarbeit [Theorie und Praxis?] fehlt	1	3%
-	Zu wenig Praxisbeispiele	2	6%
	Schwerer Einstieg, aber sehr gute Vorlesung, sehr motivierter Prof	1	3%
+	Sehr anschauliche Folienanimationen	1	3%
+	Die "Nachgefragt"-Einheit ist sehr sinnvoll	2	6%
	Manche Themen wie for-Schleifen hätte man früher drannehmen können (-> roter Faden)	1	3%
0	Zu wenig Stoff	1	3%
-	Zu laut	2	6%
0	Mehr Animationen statt Bilder	1	3%
-	Für Anfänger sehr schwer	1	3%
Übung			
-	Übungen etwas zu schwer	2	6%
	Arbeiten mit Dateien wurde nur theoretische besprochen und [es gab] leider keine Übungen dazu	1	3%
-	MakeltSimple abschaffen	1	3%
-	bessere Einführung in Eclipse, z.B. Debugging	1	3%
Unterlagen			
+	Folien reichen aus, um den Stoff zu vertiefen und vollständig zu beherrschen	1	3%
+	Sehr ausgewogene Anteile Folien und Erklärungen an der Tafel	1	3%
Allgemein			
+	Bitte nichts ändern	1	3%
+	Alles eigentlich sehr gut	2	6%