



**GDI**  
 Informatik Bachelor  
 1. Sem  
 WS 2007

## Lehrveranstaltungsbewertung (Ergebnis)

Anzahl insgesamt abgegebene Bewertungsbögen: **47**

### Teil A: Multiple Choice Fragen

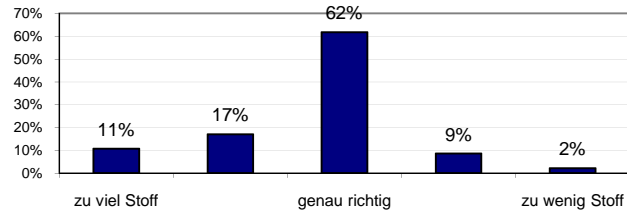
#### 1. Wie beurteilen Sie die Stoffmenge der Veranstaltung?

Abgegebene Stimmen:

47

entspricht:

100%



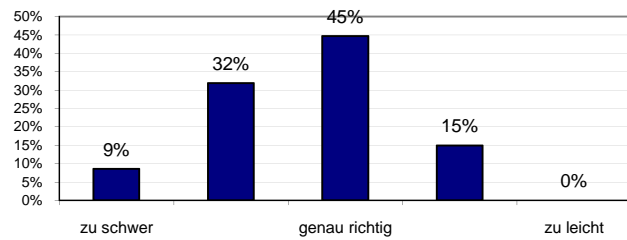
#### 2. Wie beurteilen Sie die Schwierigkeit der Veranstaltung?

Abgegebene Stimmen:

47

entspricht:

100%



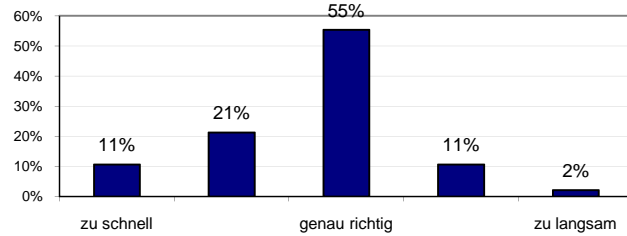
#### 3. Wie beurteilen Sie das Tempo der Veranstaltung?

Abgegebene Stimmen:

47

entspricht:

100%



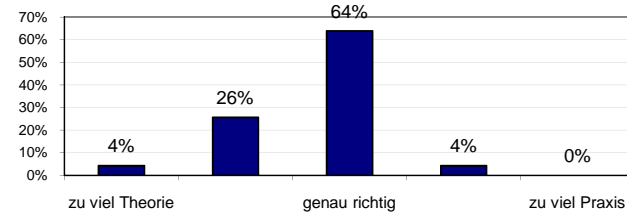
#### 4. Wie beurteilen Sie das Verhältnis von Theorie und Praxisbeispielen?

Abgegebene Stimmen:

46

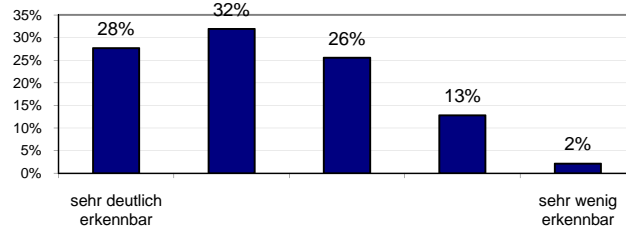
entspricht:

98%



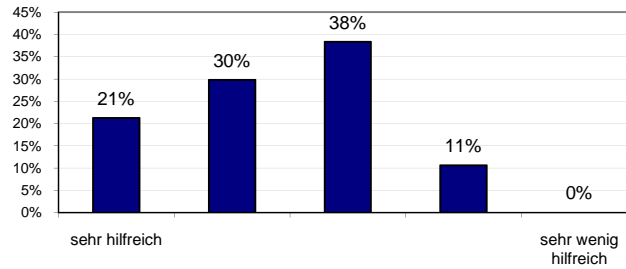
**5. Wie deutlich ist für Sie der "rote Faden" in der Veranstaltung erkennbar?**

Abgegebene Stimmen:  
47  
entspricht:  
100%



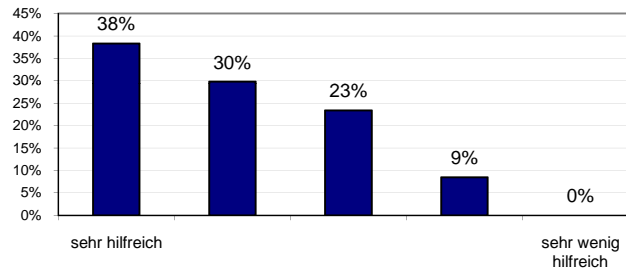
**6. Wie hilfreich ist für Sie die Arbeitsatmosphäre in der Veranstaltung?**

Abgegebene Stimmen:  
47  
entspricht:  
100%



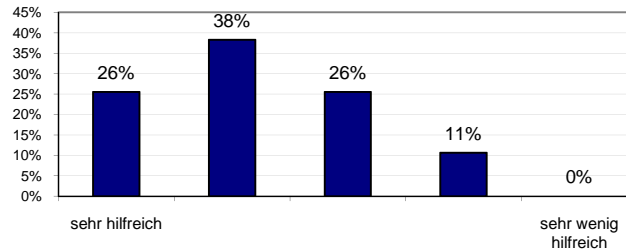
**7. Wie hilfreich sind für Sie die eingesetzten Lehrmethoden (Vorlesung, Diskussion, Übung, etc)?**

Abgegebene Stimmen:  
47  
entspricht:  
100%



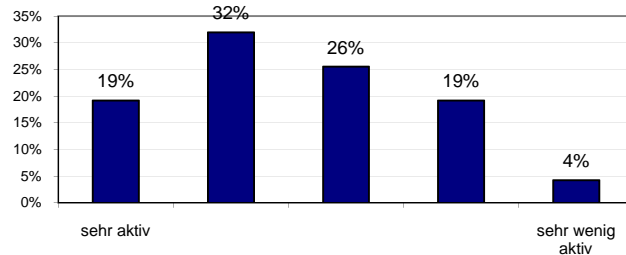
**8. Wie hilfreich sind für Sie die angebotenen Arbeitsmaterialien?**

Abgegebene Stimmen:  
47  
entspricht:  
100%



**9. Wie aktiv können Sie sich an der Veranstaltung beteiligen?**

Abgegebene Stimmen:  
47  
entspricht:  
100%

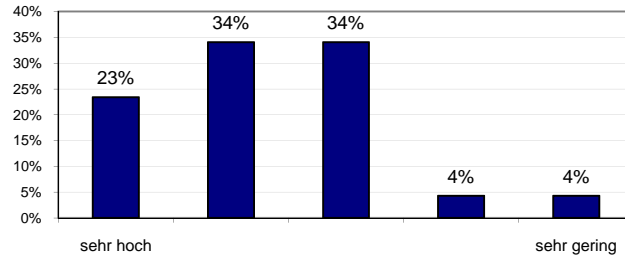


**10. Wie bewerten Sie Ihre eigene Motivation den Stoff über die Veranstaltung hinaus zu vertiefen?**

Abgegebene Stimmen:

47

entspricht:  
100%

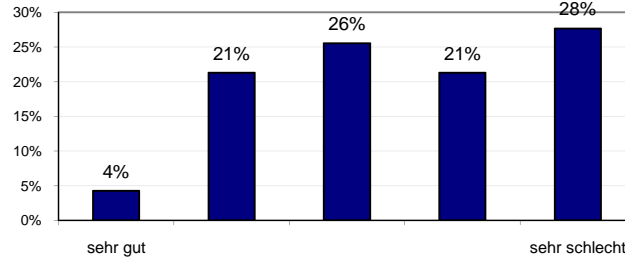


**11. Wie beurteilen Sie Ihre Vorkenntnisse für die Veranstaltung?**

Abgegebene Stimmen:

47

entspricht:  
100%

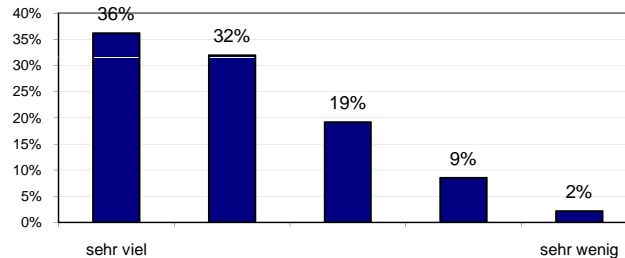


**12. Wie viel haben Sie bisher in der Veranstaltung gelernt?**

Abgegebene Stimmen:

46

entspricht:  
98%



**Teil B: Kommentare**

Wertung		Nennungen	Prozent
<b>Vorlesung</b>			
+	Didaktisch super, inhaltlich grundlegend	1	2%
+	Arbeitsatmosphäre: in Ordnung, langsame	1	2%
+	Theorie und Praxis: ausgewogen und aufschlussreich	1	2%
	Theorie gut erklärt, der Bezug zur Praxis fiel mir schwer	1	2%
	Stoffmenge Tempo, Schwierigkeit: zu wenig/langsam, aber ich bin auch schon gelernter Programmierer	1	2%
	schlechte Variablennamen & Beispiele: Es gibt doch soo viele schöne Beispiele zu Objekten	1	2%
+	Beispiele in Eclipse waren sehr hilfreich	1	2%
-	Tafelbeispiele besser vorbereiten / strukturieren	1	2%
	Tempo: eigentlich genau richtig, nur manches zu lang	1	2%
+	Gut ist, Sie nehmen einem die Angst, Fragen zu stellen	1	2%
	Manchmal ermüdend durch Wiederholungen und Abschweifungen, man schaltet dann selbst ab	1	2%
-	ein paar Beispiele über Eclipse wären anschaulicher	1	2%
+	gut durchorganisierter Vorlesungsplan	1	2%
-	Manche Dinge wie Interfaces hätten ausführlicher sein	1	2%
+	Wiederholungsfragen sehr gut	1	2%
-	teilweise durcheinander, Gliederung	1	2%

-	Hammer-Geschwindigkeit; nicht einfach; hohes Tempo - > viel Stoff	1	2%
<b>Übung</b>			
-	MIS hat mehr Probleme gemacht als geholfen	1	2%
-	Übungen manchmal zu schwer	1	2%
	Aufgabenblätter verkürzen, um Zeit für Stoffwiederholung zu schaffen	1	2%
-	zu viele Übungen (auch wegen ADS), deshalb ist die Zeitverteilung nicht sehr gut	3	6%
	[zusätzliche] Übungsstunden mit Tutoren [wären gut]	9	19%
<b>Unterlagen</b>			
+	Die Veranschaulichung ist dank Ihrer Skripte gut nachvollziehbar	1	2%
+	Was mir besonders gut gefallen hat, war, dass auf den Folien alles sehr gut erklärt war	1	2%
+	Folien sind ok	1	2%
+	Übersichtsfolie ist toll	2	4%
-	Mehr verschiedene Beispiele [wären gut]	1	2%
<b>Allgemein</b>			
	Gelerntes hätte mehr sein können, aber wir wollen ja andere nicht rauskicken	1	2%
	Der Sprung von prozeduraler zu objektorientierter Programmierung kam zusammen mit Klassen und Methoden und war sehr schwer nachzuvollziehen	1	2%
+	alles gut	1	2%
+	eigentlich gar keine Vorkenntnisse; trotzdem viel gelernt	1	2%
+	Vielen Dank...	1	2%
	[Ich werde] Erst mal die Basics und Aufbau von Programmen lernen, damit die Fortbildung auch leichter fällt	1	2%