

AGI
 Informatik Bachelor
 6/7. Sem
 WS 2012

Lehrveranstaltungsbeurteilung (Ergebnis)

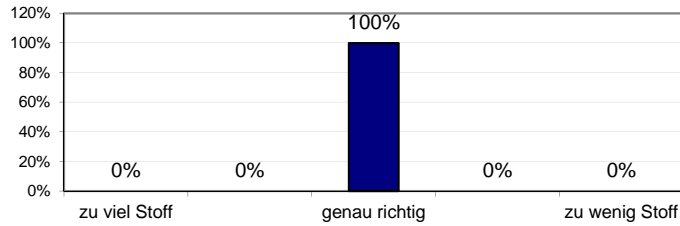
Anzahl insgesamt abgegebene Bewertungsbögen: **11**

Teil A: Multiple Choice Fragen

1. Wie beurteilen Sie die Stoffmenge der Veranstaltung?

Abgegebene Stimmen:
 11

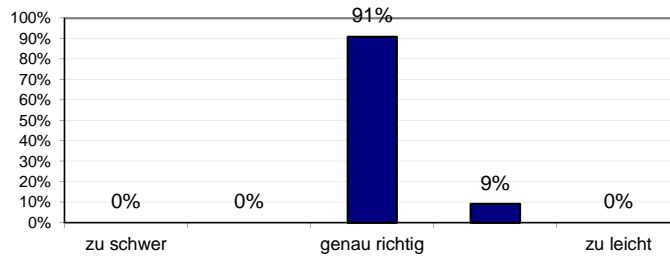
entspricht:
 100%



2. Wie beurteilen Sie die Schwierigkeit der Veranstaltung?

Abgegebene Stimmen:
 11

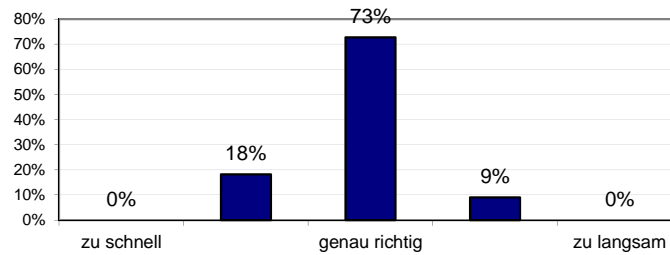
entspricht:
 100%



3. Wie beurteilen Sie das Tempo der Veranstaltung?

Abgegebene Stimmen:
 11

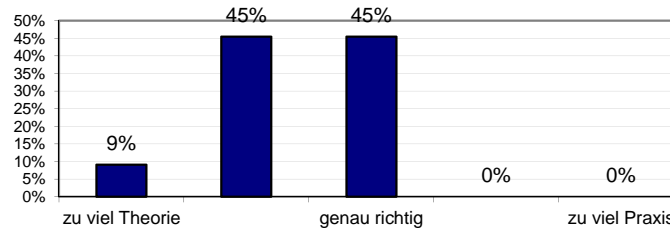
entspricht:
 100%



4. Wie beurteilen Sie das Verhältnis von Theorie und Praxisbeispielen?

Abgegebene Stimmen:
 11

entspricht:
 100%

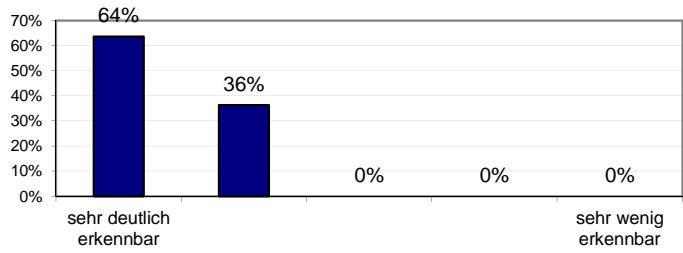


5. Wie deutlich ist für Sie der "rote Faden" in der Veranstaltung erkennbar?

Abgegebene Stimmen:

11

entspricht:
100%

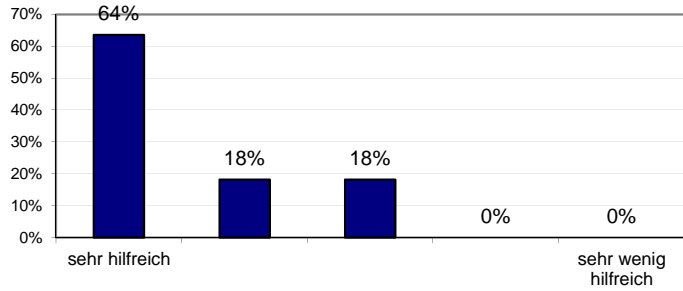


6. Wie hilfreich ist für Sie die Arbeitsatmosphäre in der Veranstaltung?

Abgegebene Stimmen:

11

entspricht:
100%

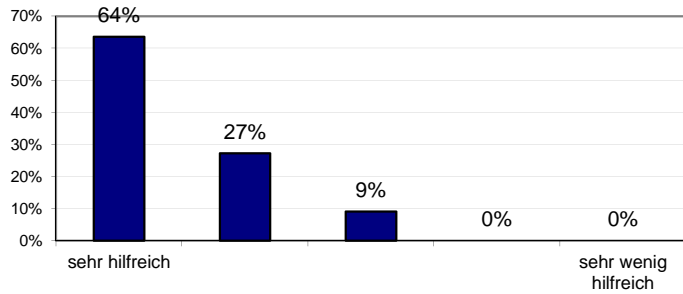


7. Wie hilfreich sind für Sie die eingesetzten Lehrmethoden (Vorlesung, Diskussion, Übung, etc)?

Abgegebene Stimmen:

11

entspricht:
100%

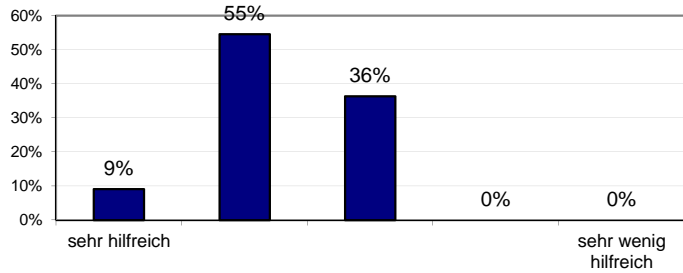


8. Wie hilfreich sind für Sie die angebotenen Arbeitsmaterialien?

Abgegebene Stimmen:

11

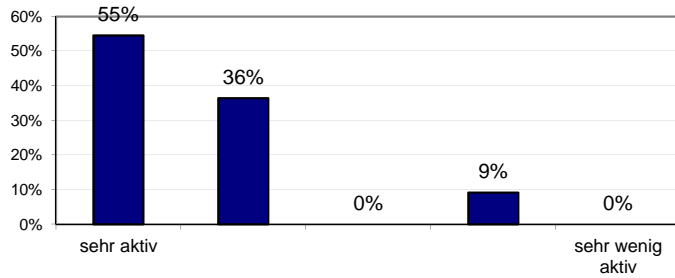
entspricht:
100%



9. Wie aktiv können Sie sich an der Veranstaltung beteiligen?

Abgegebene Stimmen:
11

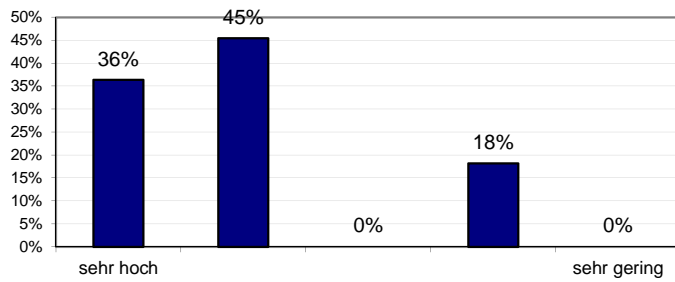
entspricht:
100%



10. Wie bewerten Sie Ihre eigene Motivation den Stoff über die Veranstaltung hinaus zu vertiefen?

Abgegebene Stimmen:
11

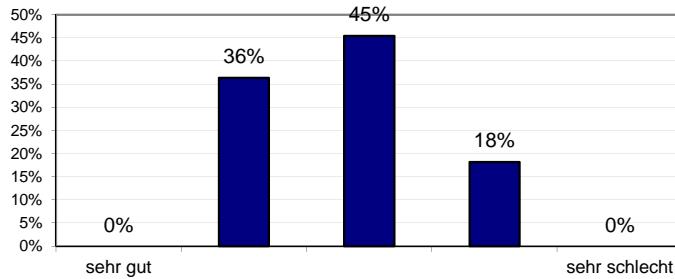
entspricht:
100%



11. Wie beurteilen Sie Ihre Vorkenntnisse für die Veranstaltung?

Abgegebene Stimmen:
11

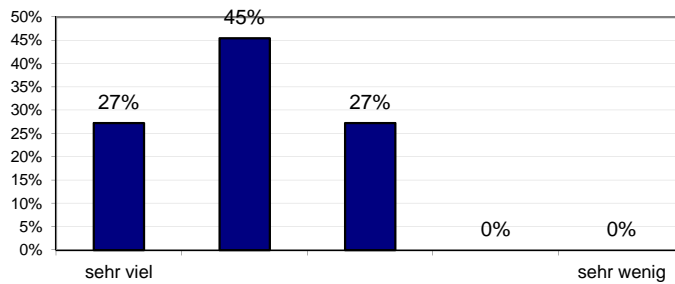
entspricht:
100%



12. Wie viel haben Sie bisher in der Veranstaltung gelernt?

Abgegebene Stimmen:
11

entspricht:
100%

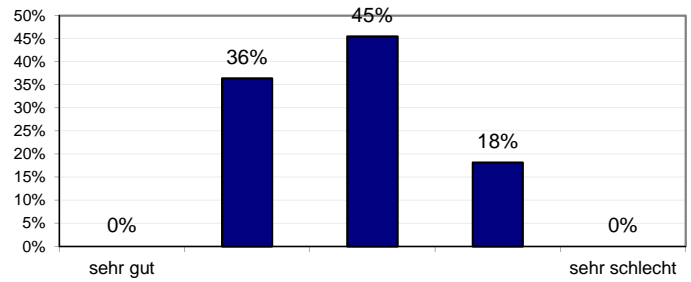


11. Wie beurteilen Sie Ihre Vorkenntnisse für die Veranstaltung?

Abgegebene Stimmen:

11

entspricht:
100%

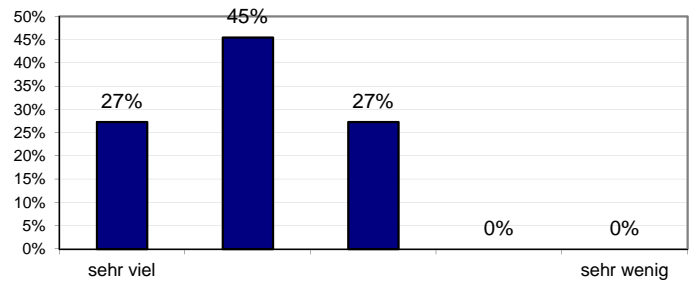


12. Wie viel haben Sie bisher in der Veranstaltung gelernt?

Abgegebene Stimmen:

11

entspricht:
100%

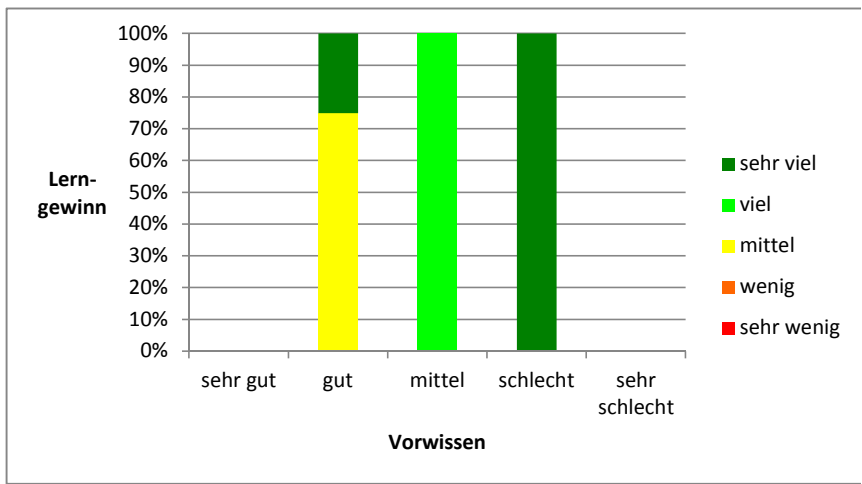


Kombination der Fragen 12 und 13

Abgegebene Stimmen:

11

entspricht:
100%



Teil B: Kommentare

Wertung		Nennungen	Prozent
Vorlesung			
+	Fragen, Kommentare immer möglich		0%
+	Diskutieren ist sehr gut		0%
?	Teilweise stolpere ich dann bei Fragen zu Personennamen und anderen Äußerungen		0%
-	Ein oder zwei Unterthemen wurden zu ausführlich vorgestellt/diskutiert		0%
Übung			
0	Ein bis zwei weitere praktische Teile wären schön (Stand Anfang Dezember)		0%
+	Super Übungen und Workshops		0%
Unterlagen			
	Die "nachgefragt"-Folien auch Online stellen		0%
Allgemein			
+	Super Vorlesung. Sehr netter, professioneller und kompetenter Prof! Weiter so!		0%
?	SEP != Scrum; SEE&PMG waren auch nur sehr fokussiert		0%
+	Hat praktisch im Büro bei Problemen schon geholfen		0%
0	Die Theorie ist gut, die Praxis sieht oft anders aus. Vorschlag: mehr persönliche Erfahrungen in der Praxis ansprechen und dahingehend bewerten.		0%
?	Man hat das Meiste schon einmal im Laufe des Studiums gehört		0%
+	Super. Weiter so. Eventuell kleines Projekt mit ST-Übung zusammen?		0%