



Studentische LEHRVERANSTALTUNGSBEWERTUNG  
Ergebnis

Anzahl insgesamt abgegebene Bewertungsbögen **35**

Teil A: Multiple Choice Fragen

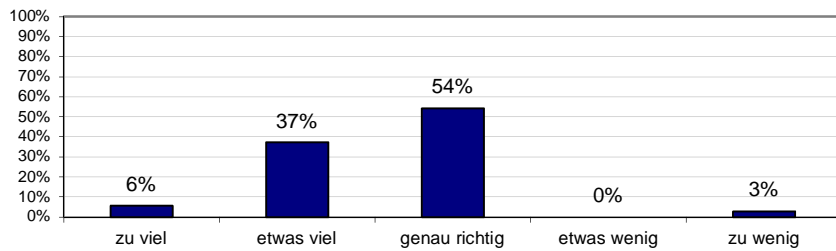
1. Wie beurteilen Sie die Stoffmenge der Veranstaltung?

Abgegebene Stimmen:

35

entspricht:

100%



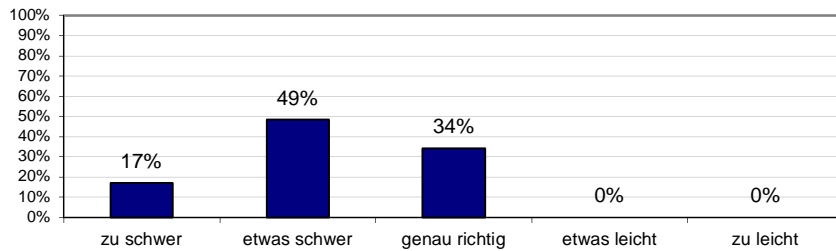
2. Wie beurteilen Sie die Schwierigkeit der Veranstaltung?

Abgegebene Stimmen:

35

entspricht:

100%



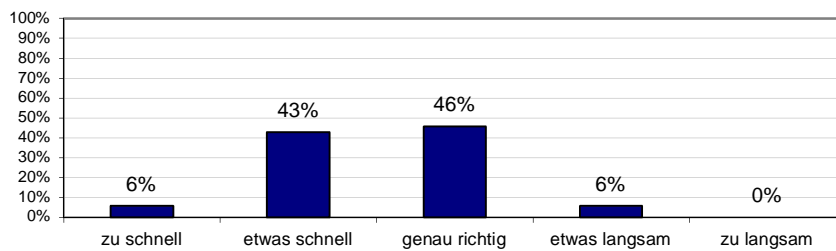
3. Wie beurteilen Sie das Tempo der Veranstaltung?

Abgegebene Stimmen:

35

entspricht:

100%



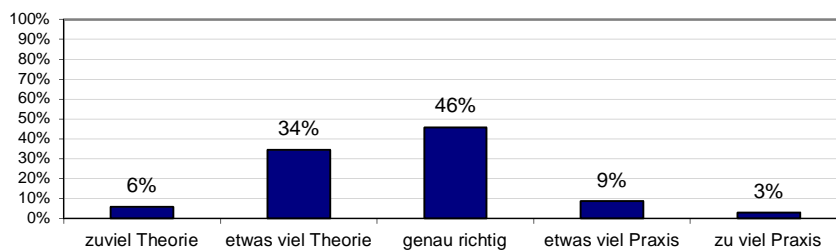
4. Wie beurteilen Sie das Verhältnis von Theorie und Praxisbeispielen?

Abgegebene Stimmen:

34

entspricht:

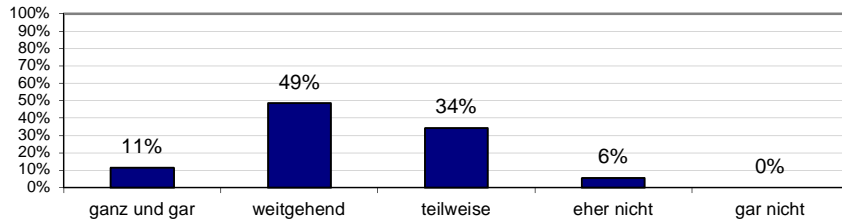
97%



**5. Wie deutlich ist für Sie der "rote Faden" in der Veranstaltung erkennbar?**

Abgegebene Stimmen:  
35

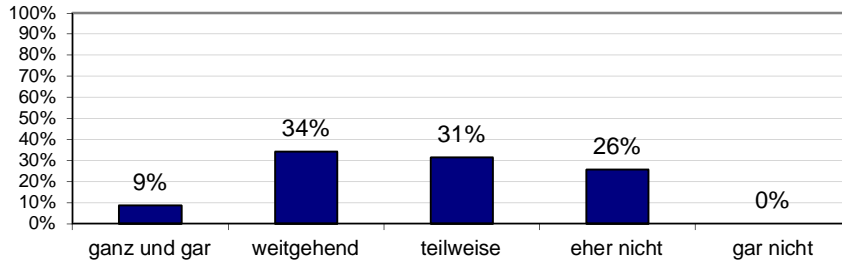
entspricht:  
100%



**6. Ist die Arbeitsatmosphäre in der Veranstaltung für Sie hilfreich?**

Abgegebene Stimmen:  
35

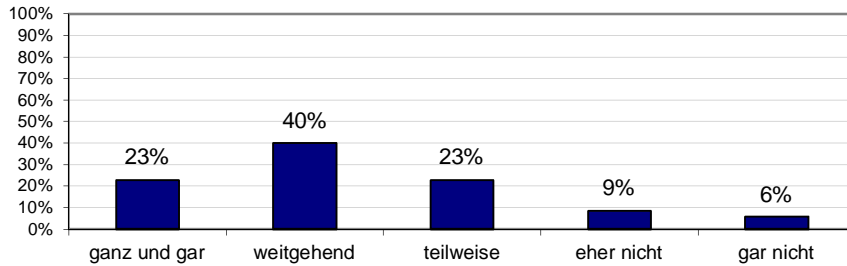
entspricht:  
100%



**7. Sind die eingesetzten Lehrmethoden (Vorlesung, Diskussion, Übung, etc) für Sie hilfreich?**

Abgegebene Stimmen:  
35

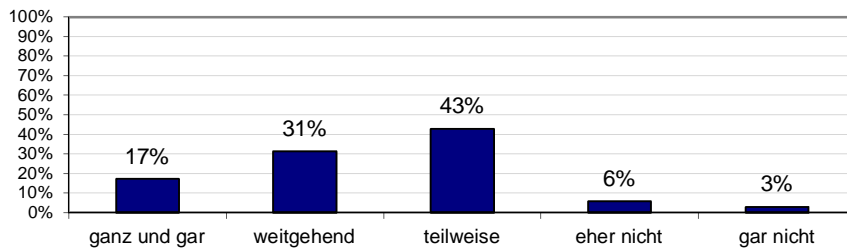
entspricht:  
100%



**8. Sind die angebotenen Arbeitsmaterialien für Sie hilfreich?**

Abgegebene Stimmen:  
35

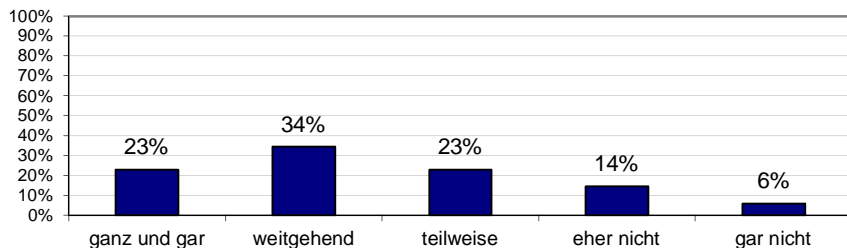
entspricht:  
100%



**9. Können Sie sich an der Veranstaltung aktiv beteiligen?**

Abgegebene Stimmen:  
35

entspricht:  
100%



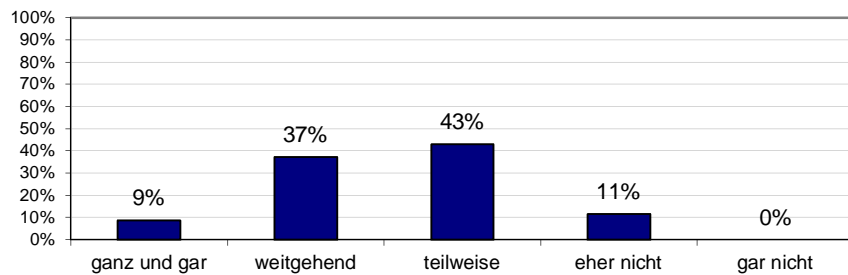
**10. Sind Sie motiviert, den Stoff über die Veranstaltung hinaus zu vertiefen?**

Abgegebene Stimmen:

35

entspricht:

100%



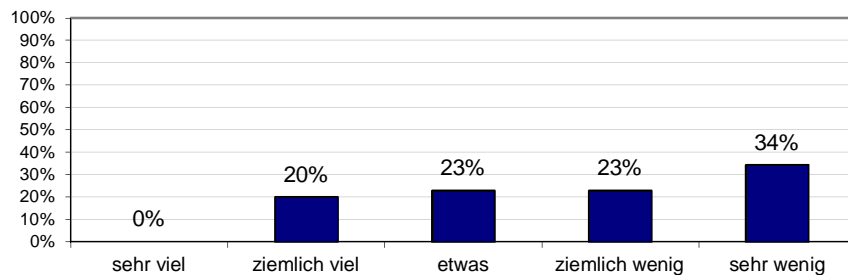
**11. Wie beurteilen Sie Ihre Vorkenntnisse für die Veranstaltung?**

Abgegebene Stimmen:

35

entspricht:

100%



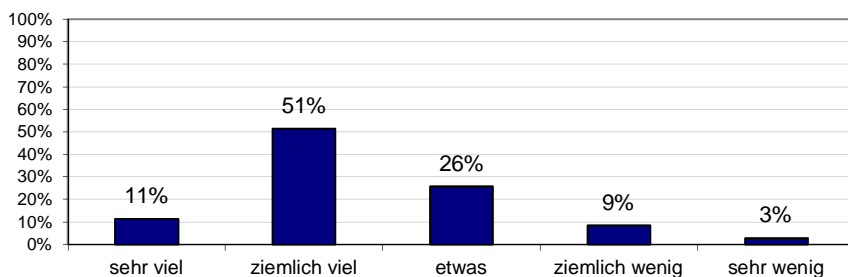
**12. Wie viel haben Sie bisher in der Veranstaltung gelernt?**

Abgegebene Stimmen:

35

entspricht:

100%



**Teil B: Kommentare**

**Allgemein**

- Letzte Übungsblätter zu schwer wenn man keine Vorkenntnisse besitzt. Der geforderte Wissensstand wurde dafür in GDI noch nicht geschaffen/Testate griffen oft in Java den GDI-Kenntnissen vor und sorgte so oft vor allem bei Anfängern für Verwirrung. Hier wäre eine Abstimmung wünschenswert (1 Nennung/3%)
- Bei z.B. O-Notation hätte man mehr bringen können, viele haben es nicht verstanden (1 Nennung/3%)
- Bei den Übungen ist es als schwer Fragen für die nächste Übung zu stellen, weil man nachtestiert wird. (1 Nennung/3%)
- Besseres Absprechen mit den Profs von GDI & ggf. Mathe um die Schwierigkeit der Testate an den Level anzupassen (1 Nennung/3%)
- Der Übungserfolg hält sich in Grenzen, wenn man auf fremde Hilfe angewiesen ist. (1 Nennung/3%)
- Eindeutige Namen im Quellcode wären manchmal hilfreicher zum Verständnis, vor allem wenn keine Vorkenntnisse bestehen sollten (1 Nennung/3%)
- Ich möchte unbedingt die Klausur bestehen (1 Nennung/3%)
- Ich will nur die Klausur bestehen (1 Nennung/3%)
- Herr Kaiser, sie find ich besser als Herr XXX (1 Nennung/3%)
- Mehr Erklärungen, langsam veranstalten (1 Nennung/3%)
- wenig ADSL (1 Nennung/3%)
- Härter durchgreifen bei Störenfriede, die in der Vorlesung sich unterhalten wollen (1 Nennung/3%)
- Die Betreuer sollten sich besser absprechen was bei einer Aufgabe verlangt ist und was nicht (1 Nennung/3%)

- Vorlesung besser einteilen [gegen Ende zu schnell] (1 Nennung/3%)
- zum Teil zu große Unruhe (1 Nennung/3%)
- gute Bsp an der Tafel (1 Nennung/3%)

**Frage 1**

- Stoffanforderungen zu den Übungen nicht vorhanden ("zu wenig") (1 Nennung/3%)
- vielleicht das nächste mal besser mit GDI abstimmen, Lücke viel zu groß ("genau richtig") (1 Nennung/3%)
- Am Anfang bisschen unklar, was z.B. Seehund bedeutet ("genau richtig") (1 Nennung/3%)

**Frage 2**

- ohne Programmiererfahrung kaum lösbar ("zu schwer") (1 Nennung/3%)
- Pinguin v und Seehund v sind verwirrend gewählt ("etwas schwer") (1 Nennung/3%)
- Testate teilweise nicht ohne Hilfe lösbar ("zu schwer") (1 Nennung/3%)
- ohne Vorkenntnisse manchmal etwas schwierig ("etwas schwer") (1 Nennung/3%)
- nicht gut erklärt ("zu schwer") (1 Nennung/3%)
- Der Stoff war viel zu abstrakt für mich ("zu schwer") (1 Nennung/3%)

**Frage 3**

- gegen Ende der Vorlesung meist relative schnell ("etwas schnell") (1 Nennung/3%)
- aber nur zum Ende der Vorlesung ("zu schnell") (1 Nennung/3%)

**Frage 4**

- zu wenig Theorie für die Praxis (gegen Ende) ("4") (1 Nennung/3%)
- Es war etwas viel vorgegebener, den man selber entwickeln hätte können ("etwas viel Theorie") (1 Nennung/3%)
- Die Übungsstunden sind durch das Nachtestieren zu Teststunden geworden und man konnte nicht genügend mit den Tutoren den Stoff durchgehen ("etwas viel Theorie") (1 Nennung/3%)

**Frage 5**

- Schön gearbeitetes Konzept., häufige Erinnerung wozu die gelernten Dinge dienen ("ganz und gar") (1 Nennung/3%)

**Frage 6**

- zu viele Studenten, zu unruhig/viel zu viel Studenten (zum Teil zu laut) ("eher nicht") (2 Nennungen/3%)
- Diskussionen und in Frage Stellen von Antworten war gut eingebaut ("weitgehend") (1 Nennung/3%)
- wird leider viel zu oft unterhalten. Somit ist das Folgen der Veranstaltung fast nicht mehr möglich ("teilweise") (1 Nennung/3%)
- zu viele Studenten im Raum, z.B. Dienstag ist es einfach zu voll ("eher nicht") (1 Nennung/3%)
- oft laut/Unruhe ("teilweise") (1 Nennung/3%)

**Frage 7**

- Diskussionen und in Frage Stellen von Antworten war gut eingebaut ("weitgehend") (1 Nennung/3%)
- In ihren Vorlesungen sollten Sie die Bsp (Übungen) vollständig machen ("ganz und gar") (1 Nennung/3%)

**Frage 8**

- sehr viele Folien mit Codes, somit sind Themenbereiche zu Anfang schwer zu verstehen ("eher nicht") (1 Nennung/3%)
- Möglicherweise könnte man noch eine klare Buchliste schreiben, um passende Bücher zur Vorlesung in der Bib zu finden ("ganz und gar") (1 Nennung/3%)
- vollständige Beispiele! ("ganz und gar") (1 Nennung/3%)
- genauere und besser vollständige Bsp ("teilweise") (1 Nennung/3%)
- mehr Übung ("teilweise") (1 Nennung/3%)

**Frage 10**

- um die Klausur zu bestehen ("weitgehend") (1 Nennung/3%)

**Frage 11**

- gar keine ("sehr wenig") (1 Nennung/3%)