



hochschule mannheim

PMG

Medizinische Informatik Bachelor

3. Sem

WS2010

Studentische LEHRVERANSTALTUNGSBEWERTUNG Ergebnis

Anzahl insgesamt abgegebene Bewertungsbögen: **14**

Teil A: Multiple Choice Fragen

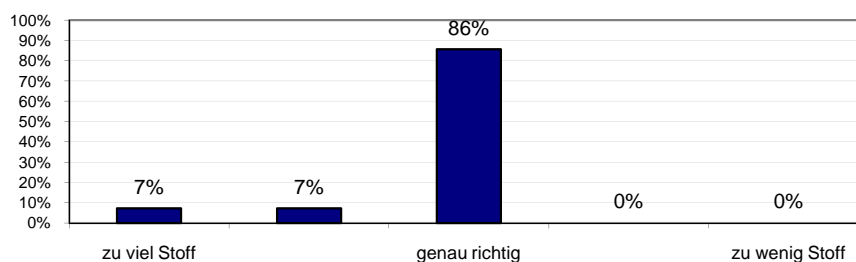
1. Wie beurteilen Sie die Stoffmenge der Veranstaltung?

Abgegebene Stimmen:

14

entspricht:

100%



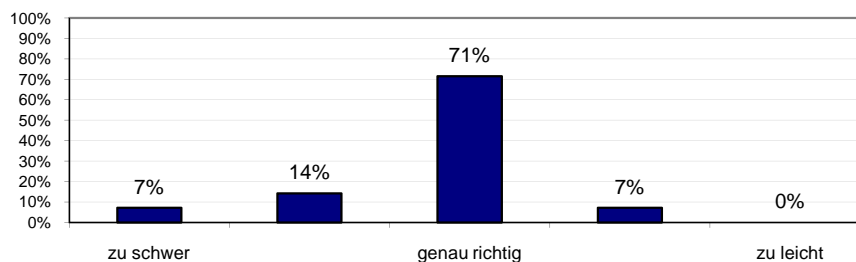
2. Wie beurteilen Sie die Schwierigkeit der Veranstaltung?

Abgegebene Stimmen:

14

entspricht:

100%



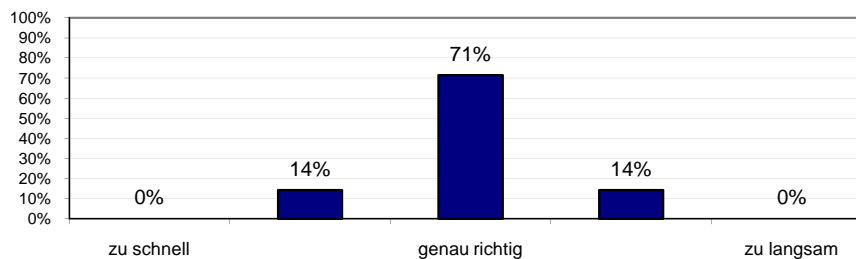
3. Wie beurteilen Sie das Tempo der Veranstaltung?

Abgegebene Stimmen:

14

entspricht:

100%



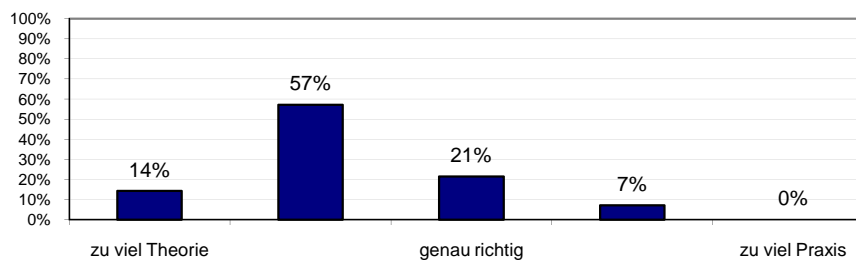
4. Wie beurteilen Sie das Verhältnis von Theorie und Praxisbeispielen?

Abgegebene Stimmen:

14

entspricht:

100%



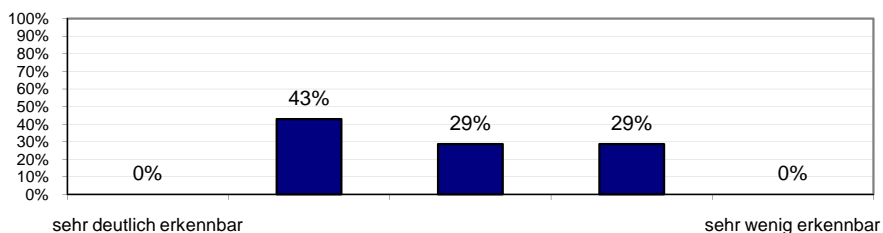
5. Wie deutlich ist für Sie der "rote Faden" in der Veranstaltung erkennbar?

Abgegebene Stimmen:

14

entspricht:

100%



sehr deutlich erkennbar

sehr wenig erkennbar

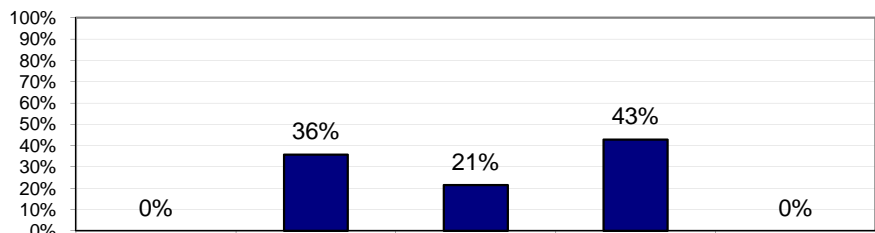
6. Wie hilfreich ist für Sie die Arbeitsatmosphäre in der Veranstaltung?

Abgegebene Stimmen:

14

entspricht:

100%



sehr hilfreich

sehr wenig hilfreich

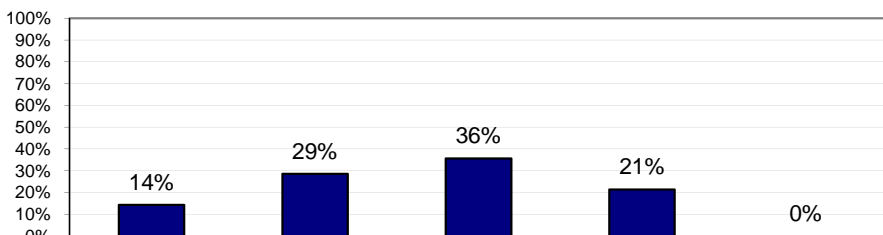
7. Wie hilfreich sind für Sie die eingesetzten Lehrmethoden (Vorlesung, Diskussion, Übung, etc)?

Abgegebene Stimmen:

14

entspricht:

100%



sehr hilfreich

sehr wenig hilfreich

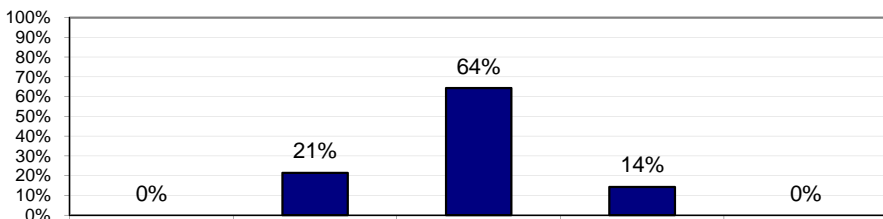
8. Wie hilfreich sind für Sie die angebotenen Arbeitsmaterialien?

Abgegebene Stimmen:

14

entspricht:

100%



sehr hilfreich

sehr wenig hilfreich

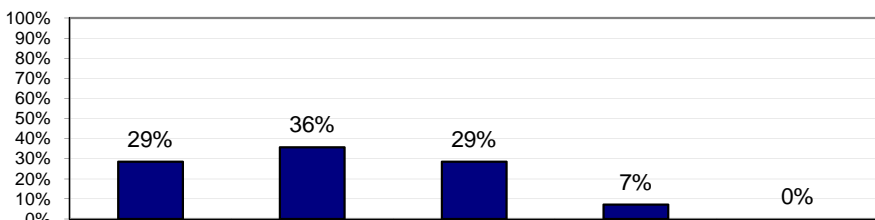
9. Wie aktiv können Sie sich an der Veranstaltung beteiligen?

Abgegebene Stimmen:

14

entspricht:

100%



sehr aktiv

sehr wenig aktiv

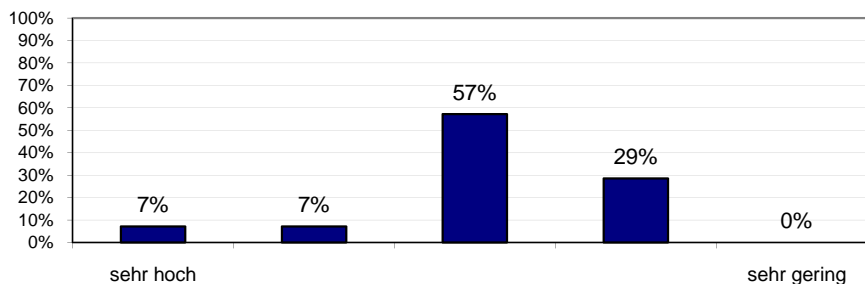
10. Wie bewerten Sie Ihre eigene Motivation den Stoff über die Veranstaltung hinaus zu vertiefen?

Abgegebene Stimmen:

14

entspricht:

100%



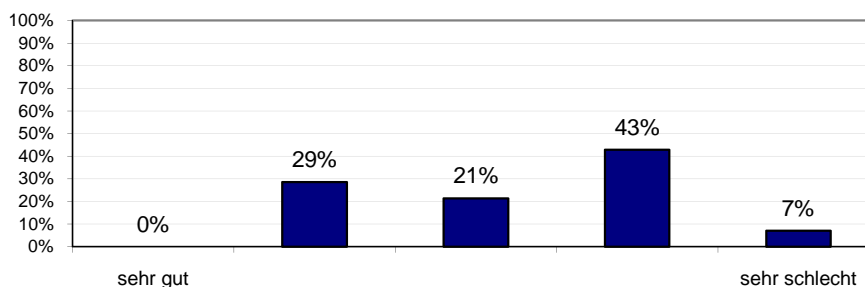
11. Wie beurteilen Sie Ihre Vorkenntnisse für die Veranstaltung?

Abgegebene Stimmen:

14

entspricht:

100%



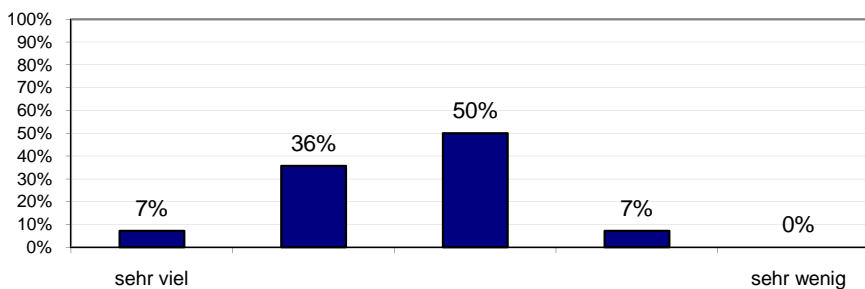
12. Wie viel haben Sie bisher in der Veranstaltung gelernt?

Abgegebene Stimmen:

14

entspricht:

100%



Teil B: Kommentare

Allgemein

- Bitte halten Sie die Folien auf dem Server aktuell - wir mussten teilweise etwas lange auf diese warten (1 Nennung/7%)

Frage 3

- bezogen auf das Tempo in einer Vorlesung gegen Ende (Wertung 2) (1 Nennung/7%)

Frage 5

- eher gegen Ende des Semesters deutlich geworden (Wertung 4) (1 Nennung/7%)