



**Studentische LEHRVERANSTALTUNGSBEWERTUNG  
 Ergebnis**

Anzahl insgesamt abgegebene Bewertungsbögen: **33**

**Teil A: Multiple Choice Fragen**

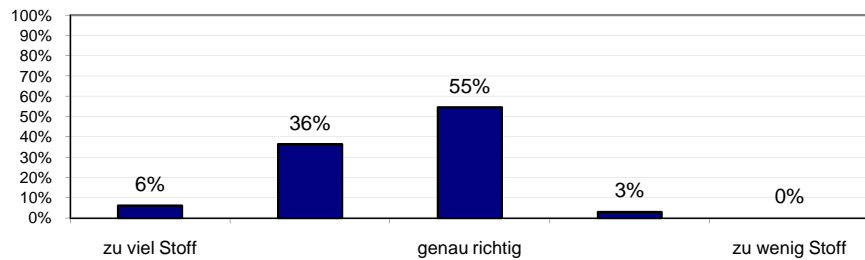
**1. Wie beurteilen Sie die Stoffmenge der Veranstaltung?**

Abgegebene Stimmen:

33

entspricht:

100%



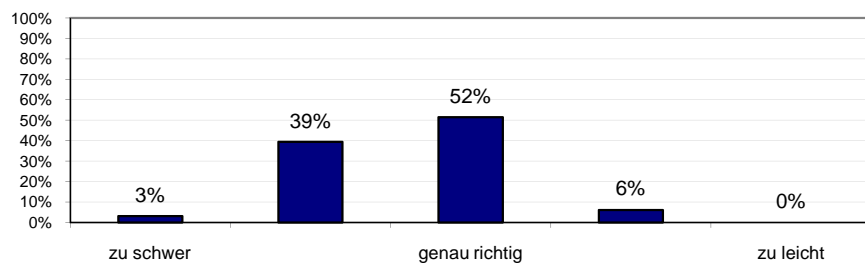
**2. Wie beurteilen Sie die Schwierigkeit der Veranstaltung?**

Abgegebene Stimmen:

33

entspricht:

100%



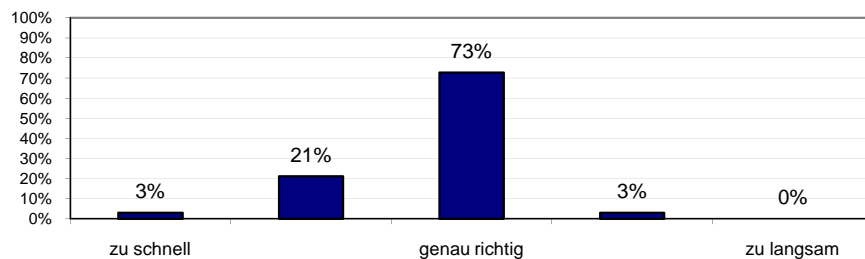
**3. Wie beurteilen Sie das Tempo der Veranstaltung?**

Abgegebene Stimmen:

33

entspricht:

100%



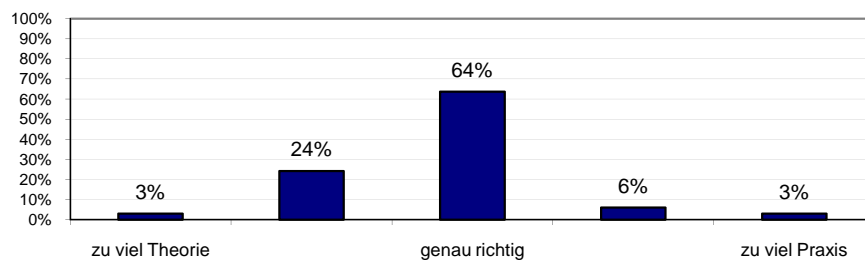
**4. Wie beurteilen Sie das Verhältnis von Theorie und Praxisbeispielen?**

Abgegebene Stimmen:

33

entspricht:

100%



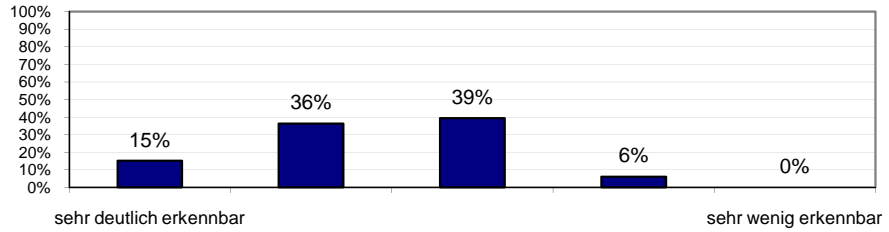
**5. Wie deutlich ist für Sie der "rote Faden" in der Veranstaltung erkennbar?**

Abgegebene Stimmen:

32

entspricht:

97%



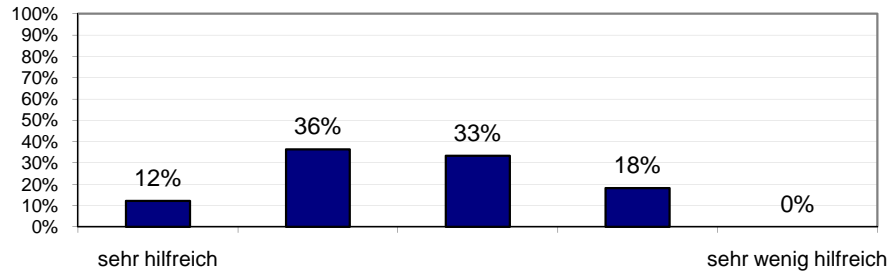
**6. Wie hilfreich ist für Sie die Arbeitsatmosphäre in der Veranstaltung?**

Abgegebene Stimmen:

33

entspricht:

100%



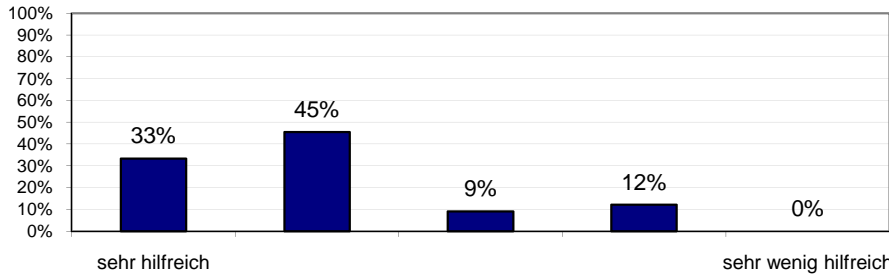
**7. Wie hilfreich sind für Sie die eingesetzten Lehrmethoden (Vorlesung, Diskussion, Übung, etc)?**

Abgegebene Stimmen:

33

entspricht:

100%



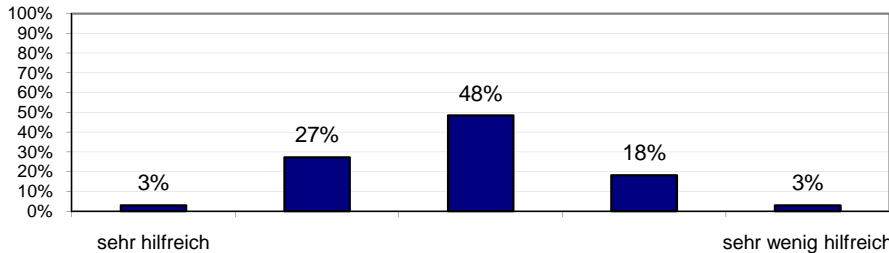
**8. Wie hilfreich sind für Sie die angebotenen Arbeitsmaterialien?**

Abgegebene Stimmen:

33

entspricht:

100%



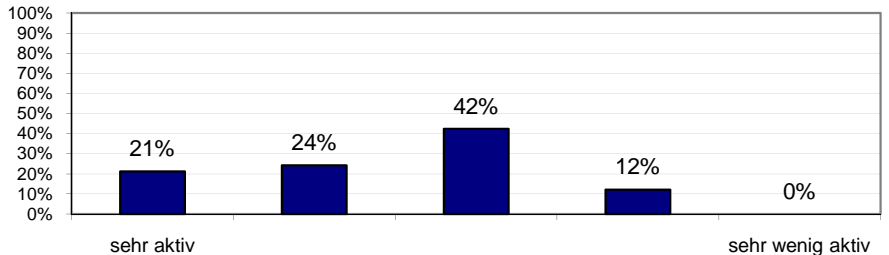
**9. Wie aktiv können Sie sich an der Veranstaltung beteiligen?**

Abgegebene Stimmen:

33

entspricht:

100%

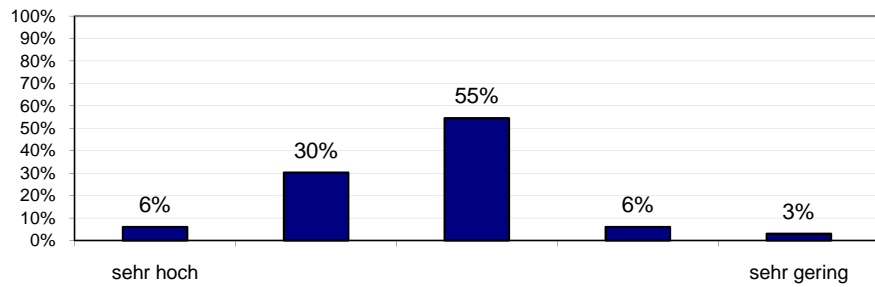


**10. Wie bewerten Sie Ihre eigene Motivation den Stoff über die Veranstaltung hinaus zu vertiefen?**

Abgegebene Stimmen:

33

entspricht:  
100%

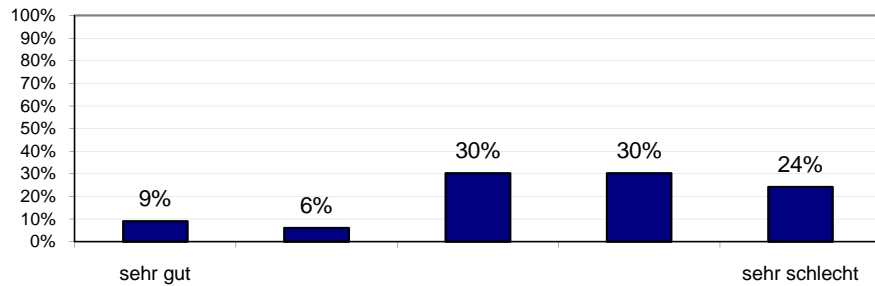


**11. Wie beurteilen Sie Ihre Vorkenntnisse für die Veranstaltung?**

Abgegebene Stimmen:

33

entspricht:  
100%

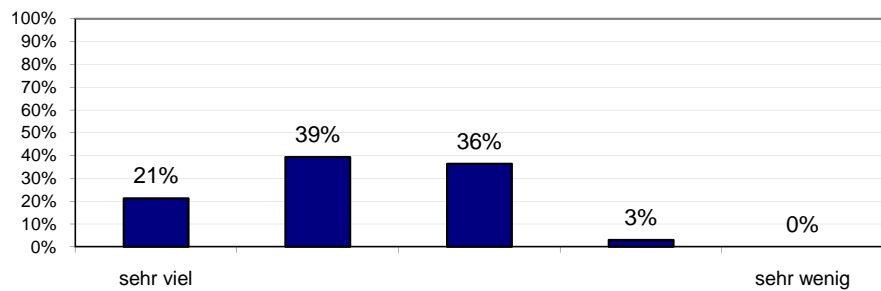


**12. Wie viel haben Sie bisher in der Veranstaltung gelernt?**

Abgegebene Stimmen:

33

entspricht:  
100%



**Teil B: Kommentare**

**Allgemein**

- Bitte für Ruhe sorgen. Leute müssen sich melden (1 Nennung/3%)
- ADS Tutorium (1 Nennung/3%)
- (+) Eine der besten Vorlesungen im Semester. Weiter so! (1 Nennung/3%)
- Viel besser als letztes Sem./Prof. Schramm (2 Nennungen/6%)
- Listen und Bäume intensiver bearbeiten, Grammatiken weniger (1 Nennung/3%)

**Frage 6**

- (-) Laute Gerede. Einfach rausschreien statt melden (Wertung 4) (1 Nennung/3%)

**Frage 9**

- (-) Melden sinnlos, da andere einfach nur rausschreien, besonders vordere Reihen (Wertung 3) (1 Nennung/3%)